



Servicios hidráulicos / Redes de distribución

Mantenimiento, conservación y construcción de redes de distribución de agua potable de la Sociedad General de Aguas de Barcelona, SGAB

Cliente

Sociedad General de Aguas de Barcelona, SGAB

Importe

15.000.000 €/año (IVA excluido)

Localización

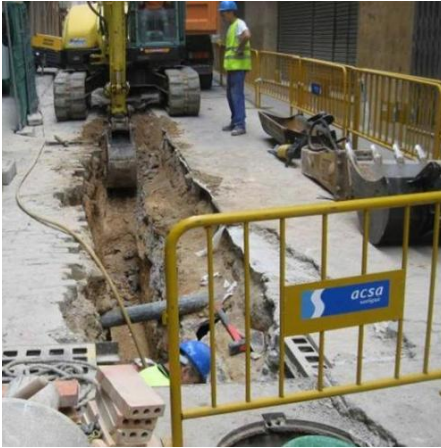
Barcelona

Periodo del servicio

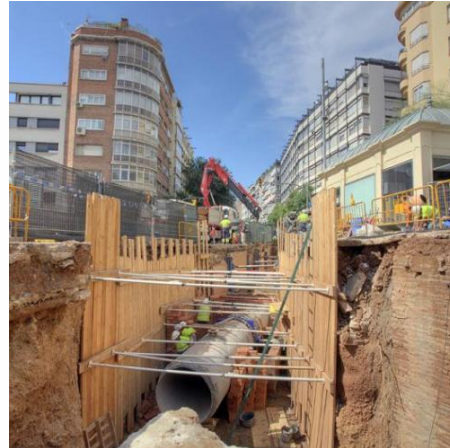
Contrato en ejecución con vigencia de 6 años

Alcance

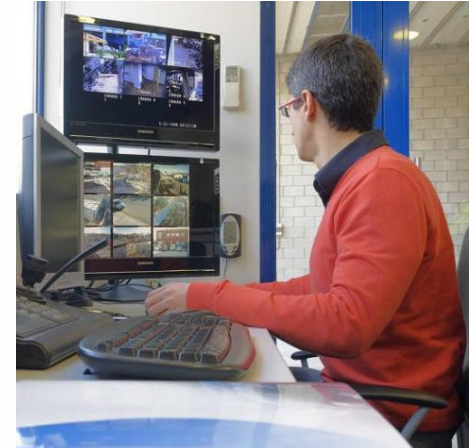
Reparación de todas las averías que afecten a la red y conexión a la misma de los nuevos edificios e instalaciones de los abonados de la SGAB. Realización de obras programadas de renovación de tubería y/o de implantación de nueva tubería.



Reparación de una avería.



Actuación en Plaza Molina, Barcelona.



Emisora del servicio de emergencias 24 horas.

Descripción del servicio

El presente contrato engloba dos servicios diferenciados:

Mantenimiento acometidas de la red de agua potable: es la reparación de todas las averías que afecten a la red de Aguas de Barcelona. Se trata de trabajos no programados donde se actúa principalmente en tubería de polietileno, fundición dúctil y hormigón armado con camisa de chapa. También se incluye la

conexión a la red de la SGAB de los nuevos edificios e instalaciones para servicio a los abonados. Los trabajos son programados y se componen de la instalación del tubo, la instalación de medidores de caudal y la ejecución de arquetas de registro.

Mantenimiento canalizaciones red de agua: consiste en la realización de obras programadas de renovación de tubería y/o implantación de nueva tubería de tipología diversa de materiales y diámetros.

Datos principales del servicio

Servicios a realizar

(Mto. acometidas)

Número acometidas:

- 220.000 acometidas.
- 3.000 acometidas nuevas/año.
- 13 acometidas/día.

Averías atendidas:

- 10.000 averías/año.
- 27 averías/día.

Actuaciones RERA:

- 1.150 actuaciones/año.

Medios del servicio

(Mto. acometidas)

Personal acometidas:

125 operarios adscritos al servicio. Incluye equipo de retén 365 días.

Vehículos acometidas:

Más de 40 furgonetas y más de 15 camiones.

Maquinaria acometidas:

Maquinaria de obra del tipo grúas, excavadoras, etc.

Datos principales

(Mto. canalizaciones)

Km canalizaciones:

4.600 km totales de red

Nueva canalización:

70-75 km/año
300 m/día

nº operarios: 150

Tipología de tuberías

(Mto. canalizaciones)

Dimensiones:

Pequeños diámetros, entre 90 y 300mm.

Grandes diámetros, entre 400 y 1.600 mm.

Materiales de las tuberías:

Polietileno, fundición dúctil, hormigón armado con camisa de chapa, etc.

soriguè

Acsa, Obras e infraestructuras. S.A.U.

Feixa Llarga, 55-61 - 08907 L'Hospitalet de Llobregat (Barcelona).
T +34 934 131 640 - F +34 934 161 640
sorigue@sorigue.es - www.sorigue.com

