



Mantenimiento urbano/Vía pública y señalización

Remodelación de la Avenida de La Democracia en el Distrito de Puente de Vallecas de Madrid

Cliente

Ayuntamiento de Madrid

Importe

1.035.514,58 €

Localización

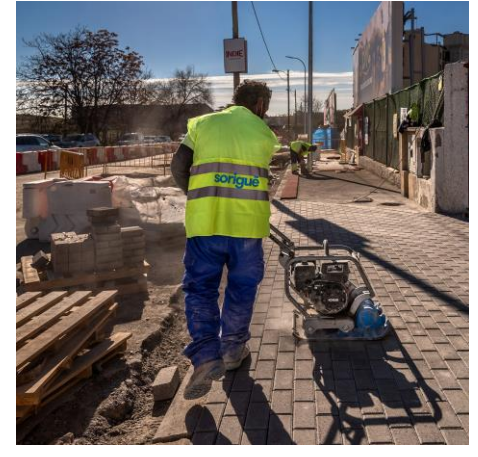
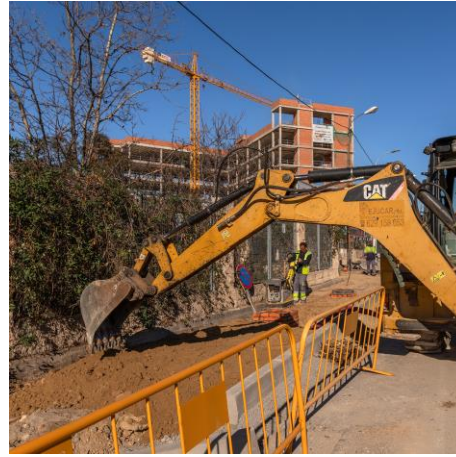
Madrid

Periodo de la obra

2021 - 2022

Alcance

Las actuaciones llevadas a cabo han tenido como objeto la renovación y adecuación de viales, aceras y vías peatonales de la avenida de la Democracia, situada en el Distrito de Puente de Vallecas de Madrid. Las obras han servido para restituir la funcionalidad de la vía, eliminar barreras arquitectónicas, crear un nuevo carril bici, reordenar las intersecciones de los viales y crear nuevas plazas de aparcamiento, mejorando así la funcionalidad en términos de movilidad y seguridad vial.



Descripción de la actuación

Las actuaciones ejecutadas han supuesto una mejora, tanto de la seguridad vial como de la funcionalidad de la vía. Se ha incorporado un carril bici, nuevas aceras y plazas de aparcamiento, modificando la sección transversal de la Avenida de La Democracia.

La sección transversal ejecutada consta de:

- Acera de los números impares: ancho variable entre 2,5 y 3 m.
- Carril bici unidireccional de 2,5 m de ancho, más un pasillo peatonal de 1,25 m de ancho.
- Estacionamiento en línea de 2,5m de ancho.
- Calzada de tres carriles de ancho medio total 9,6 m.

Se han realizado las siguientes actuaciones:

- Creación de nuevas aceras y un nuevo carril bici, cumpliendo con la normativa vigente de accesibilidad.
- Adecuación de la calzada actual y renovación de su capa superficial.
- Creación de una banda de estacionamiento en línea.
- Materialización de isletas de protección del aparcamiento a lo largo de todo el tramo ejecutado.
- Mejora del entorno de las paradas de autobús de la EMT, con la creación de nuevos andenes provistos de marquesinas.
- Plantación de arbolado en línea y su correspondiente instalación de riego por goteo programado.
- Renovación de la red de alumbrado público, con nuevas canalizaciones subterráneas e instalando nuevos báculos y luminarias.

- Adecuación y actualización de la semaforización y señalización viaria para la ordenación de la circulación.
- Adecuación de la recogida de pluviales de la red de alcantarillado mediante la construcción de una nueva red de colectores con sus correspondientes pozos de registro e imbornales.
- Actualización a la nueva normativa vigente de los hidrantes de bomberos.
- Instalación de vallas peatonales, bancos, papeleras y aparca-bicicletas a lo largo del ámbito de actuación.

Además, para ejecutar las obras, Acsa, Obras e Infraestructuras ha realizado las siguientes mejoras medioambientales:

- Utilización de betunes mejorados con caucho procedente de neumáticos fuera de uso, de los tipos BC35/50 (s/ Art. 25.18 del PCTGAM) en capas de rodadura.
- Pavimentación con mezclas bituminosas fabricadas a partir del material procedente del fresado de antiguas mezclas bituminosas en caliente, en una proporción igual al 10% de la masa total de la mezcla, en capas de rodadura, y al 15% de la masa total de la mezcla, en capas inferiores (s/Art. 40.63 del PCTGAM y Art. 542 del PG-3).
- Pavimentación con base de hormigón reciclado (HR) fabricado con árido grueso reciclado procedente del machaqueo de residuos de hormigón con un contenido de árido grueso reciclado del 20% en peso sobre el contenido total de árido grueso (s/ EHE 08).

Datos principales del servicio

Pavimentación

2.183 ml Bordillo prefabricado de hormigón (tipos I, III, IV y IX).

2.697 m2 Solado loseta hidráulica 15x15 + encintado baldosa terrazo abujardada 30x30.

1.263 m2 Adoquín prefabricado 20x10x6/8 cm.

14.063 m2 MBC AC22/32 + AC 16/22 .

369 m2 Pavimento continuo Multicapa de Resinas Compotraffic.

Red de Alumbrado

1.514 ml Canalización subterránea.

23 uds Báculo AE-21.1 de 10 m de altura con brazo de 1,5 m.

23 uds Luminaria cerrada Led Clase I 150 W.

Semaforización

322 ml Canalización subterránea.

15 uds Semáforo columna CL-TN-2400

3 uds Semáforo báculo 6 m con alargadera 1,5 m

1 ud Armario Central de Comunicaciones.

2 uds Armario Regulador de tráfico.

4 uds Detectores de Vehículos con 2 lazos.

Red de Drenaje

86 ml Colector PVC 315/400 mm corrugado SN8.

3 uds Pozo de registro.

20 uds Arqueta imbornal.

Jardinería y Red de Riego

41 uds Celtis Australis 16-18 cm.

2 uds Fases de Riego con Programador de 1 estación.

798 ml Canalización red de riego secundaria.

51 uds Anillo Tubería integral goteros.

Red de Hidrantes

1 ud Hidrante DN100 mm.

Señalización

3.206 ml Marca vial longitudinal con pintura acrílica blanca.

1.090 m2 cebreados/símbolos con pintura termoplástica blanca.

52 uds Señal reflectante nivel 2.

22 uds Hito H-75.

1 ud Poste Informativo Sistema Europeo 1 cajón.

1 ud Poste Informativo Sistema Europeo 5 cajones.

Mobiliario Urbano

8 uds Aparca bicicletas MU-51.

15 uds Papelera polietileno Cibeles 50 l.

24 uds Bolardo Caucho reciclado MU-54.

7 uds Banco MU-16.

113 ml Valla Sol Alta MU-46a.

13 uds Bolardo Aluminio MU-35 J.