



Servicios y Obras Hidráulicas/Mantenimiento y explotación de plantas e instalaciones Servicios de ejecución de los trabajos de conservación, mantenimiento y actuaciones urgentes en el entorno de competencias del área de automatización

Cliente

Canal de Isabel II

Importe

731.500 € (IVA excl.)

Localización

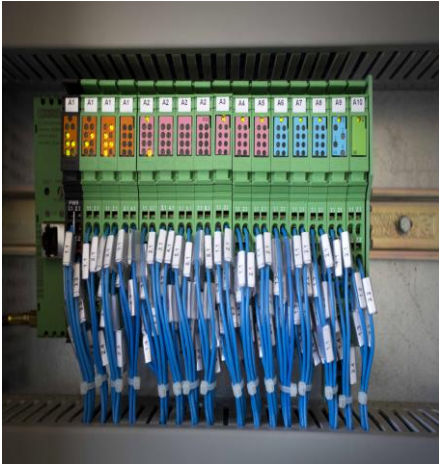
Comunidad Autónoma de Madrid y provincias colindantes

Periodo de la obra

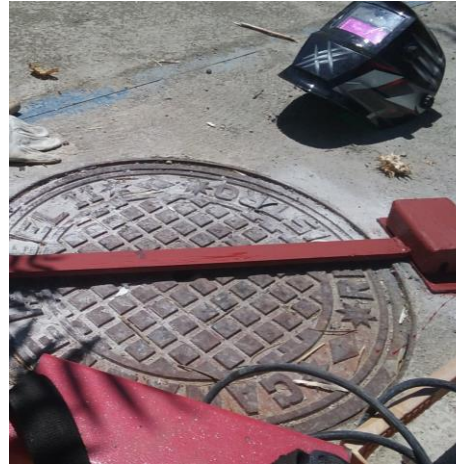
Junio 2015 – diciembre 2016

Alcance

El Área de Automatización de Canal de Isabel II Gestión ofrece un servicio transversal a diversas instalaciones y áreas de dicha empresa, ya sean de agua potable, saneamiento o regenerada, en ETAPs, EDARs, elevadoras, depósitos, pozos, presas o conducciones. Desde este contrato de servicios ofrecemos a nuestro cliente dos tipologías de servicio: actuaciones mecánicas con su obra civil asociada y actuaciones de programación e instalaciones eléctricas o de control.



Instalaciones de control y programación.



Pequeñas reparaciones.



Instalaciones auxiliares.

Descripción del servicio

Este servicio combina actuaciones relacionadas con programación de PLC y solución de problemas relacionados con instalaciones de telecomunicaciones y eléctricas con actuaciones enfocadas a subsanar deficiencias de aspectos auxiliares como armarios, arquetas, cerramientos, postes, tapas, fuentes de energía, canalizaciones, entre otros.

El ámbito de aplicación del contrato es muy amplio, tanto en la geografía que abarca como en la variedad de instalaciones en las que se lleva a cabo, prácticamente en todas las vinculadas al ciclo del agua de Canal de Isabel II Gestión.

El servicio es desarrollado por una UTE participada por ACSA, Obras e Infraestructuras, S.A.U., y SINAP, Proyectos y Desarrollos, S.L.

Datos principales del servicio

Servicios a realizar

- Programación de PLC.
- Instalaciones eléctricas y de telecomunicaciones.
- Obra civil y mecánica.

Medios indirectos

- 1 x ingeniero de Telecomunicaciones especialista en programación WINCC.
- 1 x ingeniero de Caminos, Canales y Puertos.
- 1 x oficial administrativo para gestión de incidencias, partes de trabajo y compras.

Medios directos

- 4 x técnicos en Programación.
- 2 x oficiales eléctricos.
- 2 x oficiales de obra civil y obra hidráulica
- 1 x oficial cerrajero.
- Medios auxiliares y suministros según necesidades disponibles en nave/almacén.