



## Services et installations intégrales

# Fourniture et exécution des installations de l'hôtel de la police municipale de Lleida (Espagne)

### Client

Police municipale de Lleida (Edifici PGU Lleida, S. A.)

### Montant

1730 888 € (HT)

### Localisation

Lleida

### Durée du chantier

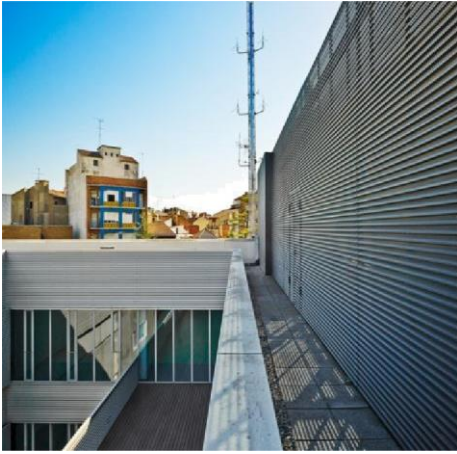
10 mois (début : 2010)

### Architecte

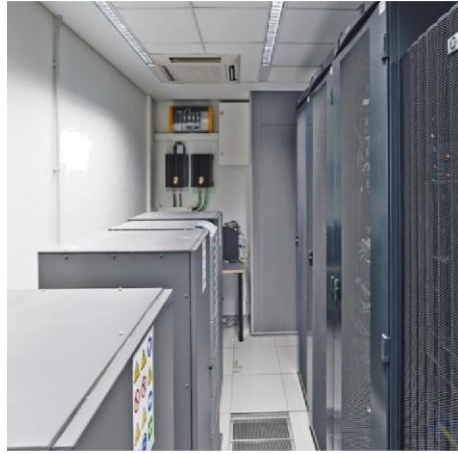
Humbert Costas, Manuel Gómez, Jaime Blanco et Carlos Durán.

### Champ d'application

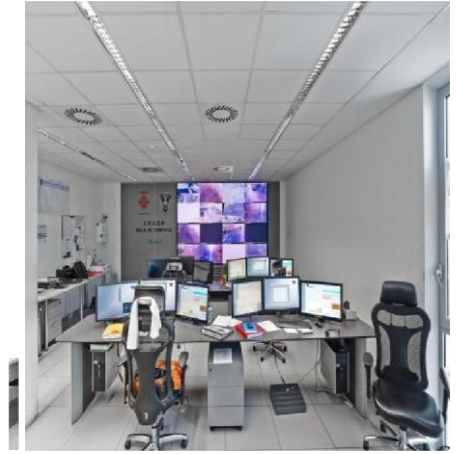
Fourniture et exécution des installations complètes du bâtiment.



Toiture.



Salle de serveurs.



Salle de contrôle.

## Description du chantier

Fourniture et pose de réseau d'assainissement, plomberie, électricité, gaz naturel, extinction d'incendies, communications, sécurité, gestion technique et système de télécommunications d'un bâtiment de 4 niveaux et 5155 m<sup>2</sup> de toitures, destiné à abriter l'hôtel de la police municipale. Capacité pour loger plus de 400 agents.

## Le chantier en quelques chiffres

- Installations hydrauliques** Réseau d'eau potable et d'assainissement.
- Installations électriques** Réseau électrique, centre de transformation, tableaux et sous-tableaux, lignes générales et alimentations, goulottes et conduites, mécanismes, mise à la terre et éclairage.
- Installations audiovisuelles** Vidéosurveillance de l'entrée, TV-FM, sonorisation, voix et données, connexions aux bâtiments annexes.
- Installations de protection** Protection contre les risques d'incendie et sécurité.

- Installations mécaniques** Plomberie et sanitaires. Autres installations mécaniques.
- Installations spéciales** Usines de traitement des eaux. Installations de télécommunications, radioélectrique, centre de traitement des données et centre de contrôle.