



## Serveis / instal·lacions integrals

# Subministrament i execució de les instal·lacions de l'edifici de la prefectura de la Guàrdia Urbana de Lleida

### Client

Guàrdia Urbana de Lleida (Edifici PGU Lleida, SA).

### Import

1.730.888 € (IVA no inclòs).

### Localització

Lleida.

### Període de l'obra

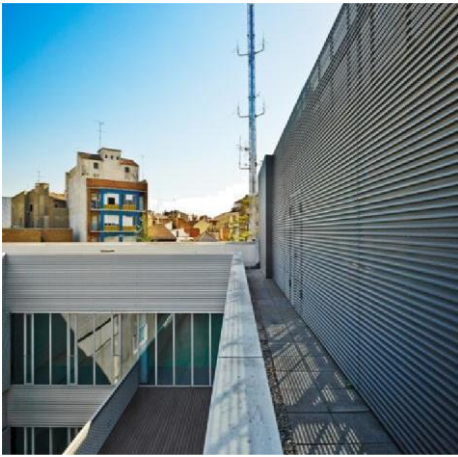
10 mesos (inici: any 2010).

### Arquitecte

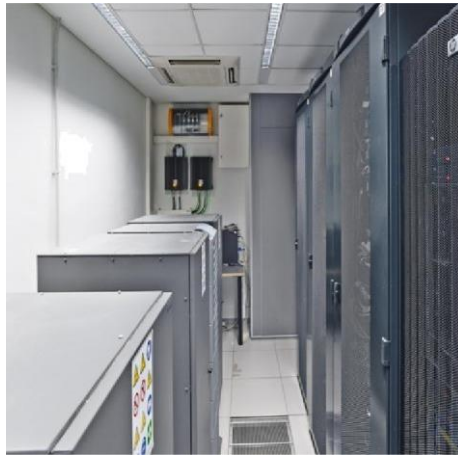
Humbert Costas, Manuel Gómez, Jaime Blanco i Carlos Durán.

### Abast

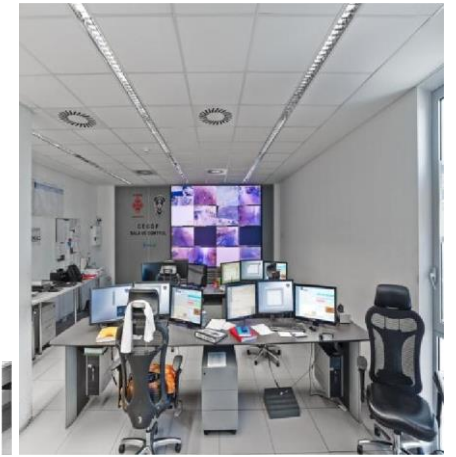
Subministrament i execució d'instal·lacions integrals de l'edifici.



Sostre de l'edifici.



Sala de servidors.



Sala de control.

## Descripció de l'obra

Subministrament i col·locació de xarxes de sanejament, fontaneria, electricitat, gas natural, extinció d'incendis, comunicacions, seguretat, gestió tècnica i sistema de telecomunicacions d'un edifici de quatre plantes i 5.155 m<sup>2</sup> de sostre, destinat íntegrament a la prefectura de la Guàrdia Urbana.

Edifici amb capacitat per allotjar més de 400 agents.

## Dades principals de l'obra

<b>Instal·lacions hidràuliques</b>	Xarxa d'aigua potable i sanejament.
<b>Instal·lacions elèctriques</b>	Xarxa d'electricitat, centre de transformació, quadres i subquadres, línies generals i alimentacions, canals i tubulars, mecanismes, posada a terra i il·luminació.
<b>Instal·lacions audiovisuals</b>	Videoporter, TV-FM, megafonia, veu i dades, connexions a edificis annexos.
<b>Instal·lacions de protecció</b>	Protecció contra incendis i seguretat.

<b>Instal·lacions mecàniques</b>	Fontaneria i sanitàries. Altres instal·lacions mecàniques.
<b>Instal·lacions especials</b>	Estacions de tractament d'aigua. Instal·lacions de telecomunicacions, radioelèctriques, centre de processament de dades (CPD) i centre de control.

**soriguē**

Auxiliar de Servicios y Asistencia, SLU

Polígon industrial Camí dels Frares, carrer H, parcel·la 56 - 25190 Lleida  
Tel.: +34 973 211 200 - Fax: +34 973 213 251  
axer@sorigue.com - www.sorigue.com

