



Servicios/Instalaciones integrales

Suministro y ejecución de las instalaciones del edificio de la prefectura de la Guardia Urbana de Lleida.

Cliente

Guardia Urbana de Lleida (Edifici PGU Lleida, S.A.)

Importe

1.730.888€ (IVA excluido)

Localización

Lleida

Periodo de la obra

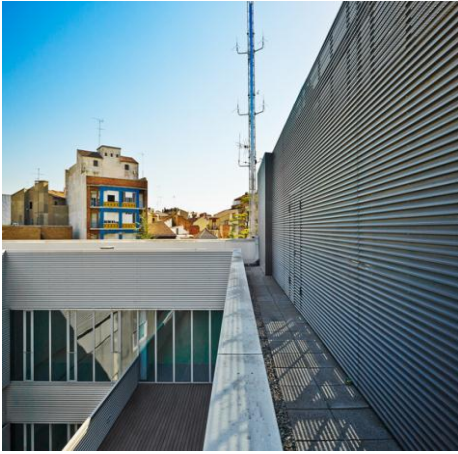
10 meses (inicio: año 2010)

Arquitecto

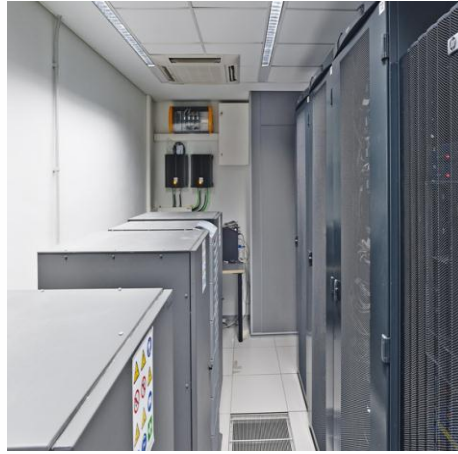
Humbert Costas, Manuel Gómez, Jaime Blanco y Carlos Durán.

Alcance

Suministro y ejecución de instalaciones integrales del edificio.



Techo del edificio.



Sala de servidores.



Sala de control.

Descripción de la obra

Suministro y colocación de: red de saneamiento, fontanería, electricidad, gas natural, extinción de incendios, comunicaciones, seguridad, gestión técnica y sistema de telecomunicaciones de un edificio de

cuatro plantas y 5155 m2 de techo, destinado íntegramente a la Prefectura de la Guardia Urbana. Edificio con capacidad de alojar a más de 400 agentes.

Datos principales de la obra

Instalaciones hidráulicas

Red de agua potable y saneamiento.

Instalaciones eléctricas

Red de electricidad, centro de transformación, cuadros y subcuadros, líneas generales y alimentaciones, canales y tubulares, mecanismos, puesta a tierra e iluminación.

Instalaciones audiovisuales

Video portero, TV-FM, megafonía, voz y datos, conexiones a edificios anexos.

Instalaciones de protección

Protección contra incendios y seguridad.

Instalaciones mecánicas

Fontanería y sanitarias. Otras instalaciones mecánicas.

Instalaciones especiales

Estaciones de tratamiento de agua. Instalaciones de telecomunicaciones, radioeléctricas, centro de procesamiento de datos (CPD) y centro de control.