



**Paisatgisme i medi ambient/ Obres d'espais enjardinats**

## **Arranjament del talús de l'espai lliure de l'Avinguda de Catalunya entre els carrers de França i Itàlia**

### **Client**

Ajuntament d'Igualada

### **Període del servei**

Inici: Març 2017 Durada: 3 mesos

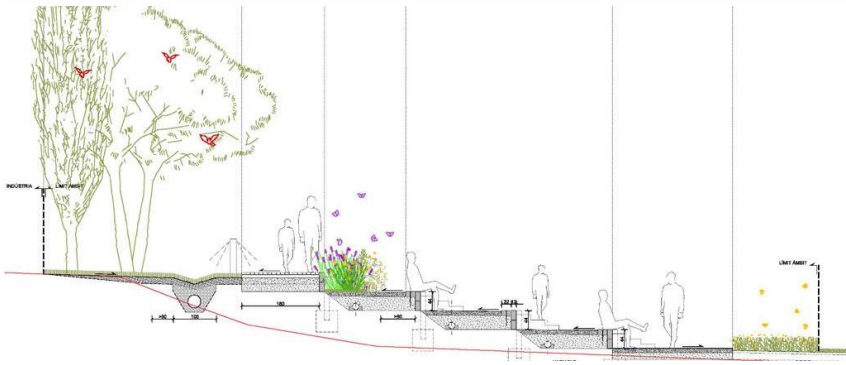
### **Localització**

Barcelona

### **Abast**

El projecte de Batlle i Roig Arquitectes a l'Av. de Catalunya d'Igualada, busca la millora d'un gran espai a l'aire lliure situat a una zona cèntrica de la ciutat d'Igualada, on fer activitats lúdiques i culturals de gran aforament.

Aquest projecte forma part d'una intervenció de major escala que dotarà a Igualada d'un gran parc, el més gran de la ciutat.



## Descripció del servei

El projecte vol crear un espai de descans tant per als espectadors del European Balloon Festival com per als ciutadans que ho utilitzaran quotidianament. I, per altra banda, vol fomentar el desenvolupament de la biodiversitat i gestionar de forma intel·ligent les aigües superficials.

Així doncs, la proposta fomenta un entorn urbà saludable per a les persones i per al conjunt dels ecosistemes naturals propis del lloc, propiciant la presència de flora i les infiltracions de fauna dins la ciutat.

L'àmbit d'intervenció està constituït per un talús que delimita el prat de la zona industrial i té una superfície total de 0,6 ha.

Els elements principals són:

- Grades de travesses de fusta que solucionen el desnivell existent entre les parcel·les industrials i el prat.
- Jardí dels ocells, al límit superior del projecte, on es manté l'arbrat existent i es reforça a través de la plantació de nous arbres de fulla perenne que permetin fer tanca i consolidar el límit amb la zona industrial.
- Un camí de tarima de fusta recorre tot l'àmbit connectant els carrers d'Itàlia i França
- El jardí de les papallones, juntament amb el camí de fusta.

## Dades principals del servei

### Grades de travesses de fusta

Sistema de 4 grades de 270 m  
Per més de 1000 persones  
Paviment de sauló

**Camí de tarima de fusta**  
d'ample mínim de 1,8 m  
64.34 m<sup>2</sup>

### Noves plantacions

#### Espècies arbustives

Lavandula dentata  
Perovskia atriplicifolia  
Gaura lindheimeri  
Rosmarinus officinalis  
Verbena sp  
Santolina  
Sedum acre  
Forsythia intermèdia  
Euryops pectinatus

#### Espècies arbòries

Populus alba 'nivea'  
Jacaranda mimosifolia  
Albizia julibrissin  
Celtis australis  
Prunus serrulata 'Kanzan'  
Acer saccharinum  
Cupressocyparis leylandii  
Prunus dulcis