



## Infraestructuras / Otras infraestructuras

# Obras de mejora en el Circuit Barcelona-Catalunya cumpliendo con las normativas internacionales

### Cliente

Circuits de Catalunya

### Importe

1.848.559,06 € (IVA excluido)

### Localización

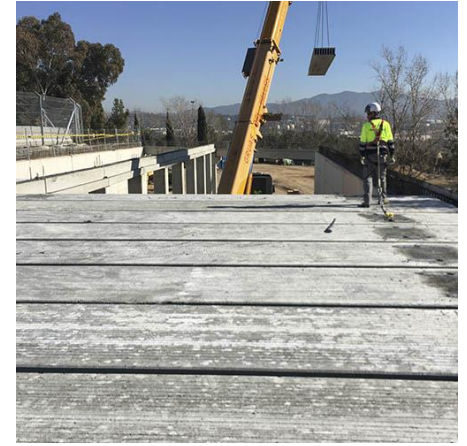
Barcelona

### Periodo de la obra

Octubre 2022 – Marzo 2023

### Alcance

Ampliación de la escapatoria de la curva 1 en el autódromo Circuit Barcelona-Catalunya, también conocido como Circuito de Montmeló.



## Descripción del servicio

Dedicada a la celebración de carreras de alta velocidad, la pista Circuit de Barcelona-Catalunya requiere una mejora en la escapatoria de la curva 1 para brindar mejores condiciones de seguridad a los pilotos.

El primer paso consiste en el desmonte de elementos de seguridad como barreras de hormigón y de neumáticos y mallas de cable. Además, es necesario retirar las gravas de la escapatoria para su posterior reutilización. En esta fase ha sido imprescindible ejecutar un paso con dos niveles: el inferior para dar continuidad a los viales de servicio y el superior para la nueva escapatoria y viales de pista. Asimismo, se genera espacio para una futura grada.

Con esta intervención, el paso inferior queda ya diseñado para futuras solicitudes de posibles gradas. Se trata de una estructura de hormigón armado, muros laterales y pilares centrales que conforman dos calzadas de paso. Las luces de los dos ojos que

configuran el paso inferior son de 10 y 8 metros respectivamente.

Debido a las altas cargas de sollicitación, toda la estructura dispone de cimentación profunda mediante pilotes CPI-8 de diámetros 65 y 85.

La gran dificultad de la obra es su ejecución en un plazo muy ajustado, adaptado al calendario operativo del circuito, ya que no se altera ningún uso del trazado de pista por las obras. Así, se consigue desarrollar todo el proyecto en tan solo tres meses.

Todos los elementos que configuran los nuevos elementos de seguridad de pista cumplen con las exigencias de FIA y FIM, como las gravas que conforman la superficie de la escapatoria (de aportación propia desde la gravera del Corb), pasando por la barrera continua de hormigón, la barrera de disipación de energía formada por neumáticos y banda de sujeción o la nueva malla de cables homologada.

## Datos principales del servicio

**Cimentación:**  
1.600 m de pilote CPI-8

**Encofrado en  
cimentaciones y muros:**  
3.000 m<sup>2</sup>

**Hormigón:**  
2.000 m<sup>3</sup>

**Acero para armar:**  
200 tn