



Obra Civil/ Carreteras y túneles

Mejora general. Acondicionamiento, ensanche y mejora de trazado de la C-14, antigua Ctra. C-1313. PK 89 +000 al 101 + 000. Tramo: Oliana - Coll de Nargó, Lérida

Cliente

GISA – Gestión de Infraestructuras, S.A.

Importe

74.501.181,00 € (IVA incluido)

Localización

Lérida

Periodo de la obra

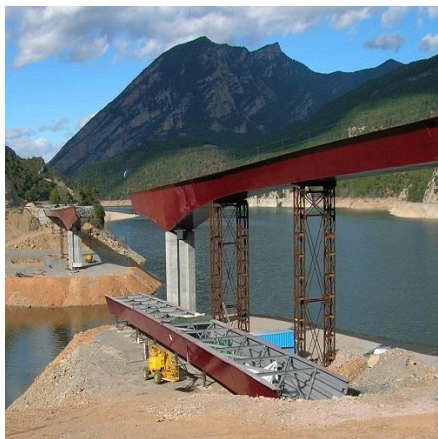
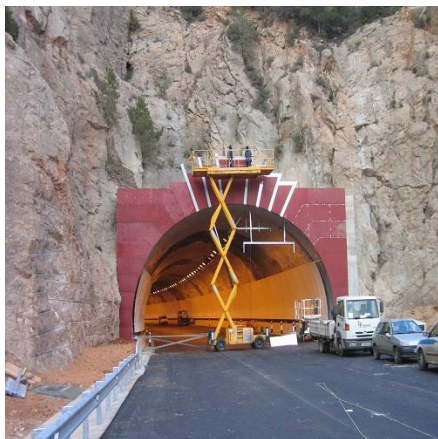
2003 - 2005

UTE

Acsa
Comapa, S.A.

Alcance

Acondicionamiento de 12km de carretera en los que se incluyen varios viaductos y 2.492ml de túneles.



Descripción de la obra

El acondicionamiento de 12km de carretera incluyó un viaducto de 40m, un viaducto de 7 vanos de 38m, un viaducto de 4 vanos de 37m y un viaducto de 4 vanos con estructura mixta de 300m de longitud total con una luz central de 110m.

Ejecución de 2.492ml de túneles de tubo único de doble sentido de circulación, excavados en roca mediante explosivos, con el método de sección completa, repartidos en 5 túneles.

El primero de ellos, de 218m en el macizo de conglomerados terciarios, con una sección de excavación de 121.74m², debido a la incorporación de un carril adicional para vehículos lentos.

El segundo, de 283m en el macizo calcáreo del cretáceo, con una sección de excavación de 93.18m².

El tercero, de 780m en el macizo calcáreo del cretáceo, con una sección de excavación de 93.18m².

El cuarto, de 905m en el macizo de calcáreo micrítico y calcáreo bioclástico, con afluencia de agua y 35m de falla, con una sección de excavación de 93.18m² y dos tramos de 21m de sección de excavación de 116m² en las zonas de parada.

El quinto, de 306m en macizo margo-calcáreo, con una sección de excavación de 93.18m².

soriguē

Acsa, Obras e Infraestructuras. S.A.U.

Ronda Guinardó, 99 - 08041 Barcelona.
T +34 934 463 850 - F +34 934 462 402
sorigue@sorigue.es - www.sorigue.com

