



Edificación/ Específico

Construcción del Hotel Ibis Budget en Zaragoza.

Cliente

Accor Hoteles España, S.A.

Importe

2.004.000 € (IVA excluido)

Localización

Zaragoza

Periodo de la obra

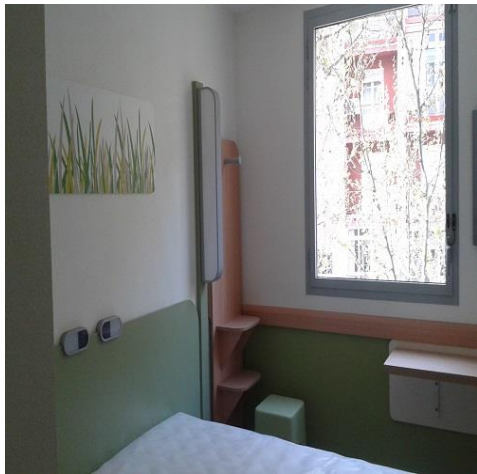
Junio 2013 - Junio 2014

Arquitecto

Monsó x Consegal Arquitectos, S.L.P.

Alcance

Construcción de un edificio para uso hotelero en Zaragoza.



Descripción de la obra

Construcción de un edificio para uso hotelero con 95 habitaciones, repartidas entre la planta baja y cuatro plantas tipo, y un aparcamiento subterráneo de 26 plazas.

La planta tipo tiene una superficie aproximada de 380m² en forma casi rectangular y la planta aparcamiento, 763m². En la planta baja están ubicados la recepción, el despacho para la administración del hotel, una pequeña área de restauración para desayunos con almacén de residuos, aseos, 11 habitaciones y las escaleras de acceso al resto de plantas. Cada una de las cuatro plantas superiores alberga 21 habitaciones.

El proyecto incluye:

- Vaciado de 2.265m³ para la formación de una planta sótano
- 105,79m³ de cimentación con muros de contención, pilotes CPI-8 y losa de cimentación de 20cm
- Estructura sobre rasante de forjado reticular de 30+5cm elaborada con losas macizas de 24cm, y

- estructura vertical, con pilares de hormigón armado
- Cerramiento exterior con paredes de obra vista blanca y color teja
- Paredes de yeso acabadas con revoco de cal, trasdosado generalizado de tabique de cartón yeso
- Cubierta invertida no transitable acabada en grava y cubierta de hormigón impreso para la urbanización.
- Divisiones interiores con tabiques de cartón-yeso.
- Carpintería exterior de aluminio lacado e interior de madera con acabado estratificado y metálica.
- Falso techo de yeso laminado pintado
- Pavimento flexible imitación madera en habitaciones, gres porcelánico en baños y en las zonas comunes de la planta baja, y moqueta y falso techo metálico en pasillos.
- Pintura gotelé.
- Climatización, electricidad, protección contra incendios, agua sanitaria, instalaciones especiales y solar térmica y ascensor para todo el edificio.

Finalmente, montaje de una escalera metálica de emergencia en el exterior del edificio.

soriguē

Acsa, Obras e Infraestructuras. S.A.U.

Ronda Guinardó, 99 - 08041 Barcelona.
T +34 934 463 850 - F +34 934 462 402
sorigue@sorigue.es - www.sorigue.com

