



## Edificación/ Residencial

# Edificio usado como vivienda dotacional para jóvenes, guardería y centro de barrio, situado en la calle de la Llenya del barrio de les Bòbiles, Gavà, Barcelona

### Cliente

FIBS (FUNDACIÓ FAMÍLIA I BENESTAR SOCIAL)

### Importe

5.805.295,67 € (IVA excluido)

### Localización

Barcelona

### Periodo de la obra

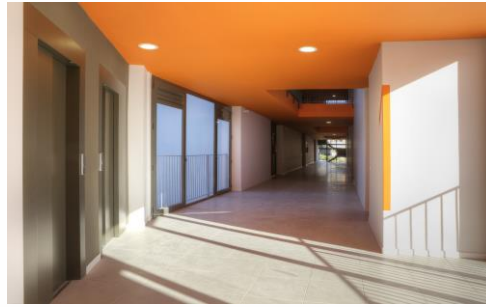
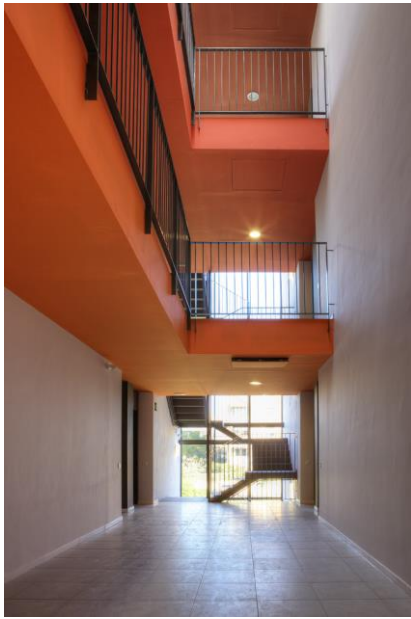
Abril 2011 – Agosto 2012

### Arquitecto

Maria Gelabert Oriol

### Alcance

Construcción de un edificio para uso de vivienda dotacional para jóvenes, guardería y centro de barrio en la calle de la Llenya del barrio de les Bòbiles, en el término municipal de Gavà.



## Descripción de la obra

Construcción de un conjunto residencial y dotacional compuesto por tres edificios anexos de tipología de planta sótano + planta baja + dos o tres plantas piso, dependiendo del edificio.

En la planta sótano se ubicaron los aparcamientos y los trasteros, en la planta baja, la guardería y centro de barrio, y en las plantas piso, las 79 viviendas con una superficie construida de 8.934,07m<sup>2</sup> más 780,00m<sup>2</sup> de urbanización.

**soriguē**

Acsa, Obras e infraestructuras. S.A.U.

Ronda Guinardó, 99 - 08041 Barcelona.  
T +34 934 463 850 - F +34 934 462 402  
sorigue@sorigue.es - www.sorigue.com

