

Edificación/ Específico

Ejecución de edificio para uso hotelero de cinco estrellas, spa y restaurante en Lleida

Cliente

Comse, S.L.

Importe

7.531.733,43 € (IVA excluido)

Localización

Lleida

Periodo de la obra

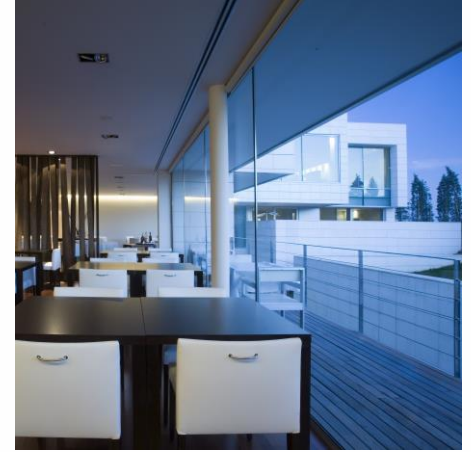
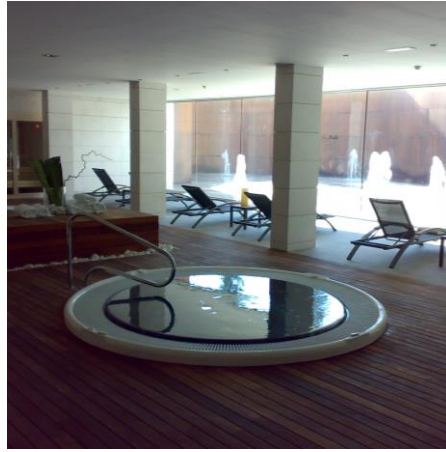
2007 - 2008

Arquitecto

Pàmols Arquitecte, S.L.

Alcance

Edificio para uso hotelero de cinco estrellas, spa y restaurante, que tiene como función dar una respuesta adecuada a las demandas de la dinamización sociocultural del entorno.



Descripción de la obra

Edificio para uso hotelero de cinco estrellas, spa y restaurante, que tiene como función dar una respuesta adecuada a las demandas de la dinamización sociocultural del entorno.

La cimentación está formada a base de pozos, zapatas de hormigón armado y vigas corridas de cimentación. Se utilizan muros de contención e tierras de hormigón armado. La superficie construida es de 7.217,39 m².

soriguē

Acsa, Obras e infraestructuras. S.A.U.

Ronda Guinardó, 99 - 08041 Barcelona.
T +34 934 463 850 - F +34 934 462 402
sorigue@sorigue.es - www.sorigue.com

