



Conservación / Otras infraestructuras

Reparación y refuerzo del puente metálico situado en la Zona Franca de Barcelona

Cliente

Consorci Barcelona Zona Franca

Importe

1.910.312,42€

IVA excluido

Localización

Barcelona

Periodo de la obra

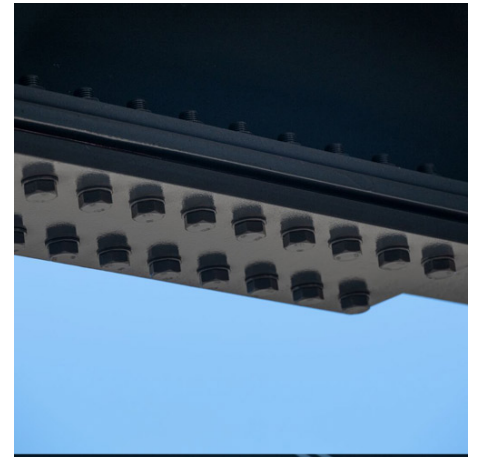
Noviembre 2022 – Diciembre 2023

Dirección de la obra

Pedelta

Alcance

Obras de conservación del puente del camino de la Feixa Larga en el polígono industrial de la Zona Franca de Barcelona.



Descripción de la obra

El puente requiere una intervención integral debido a diversas patologías. En el diagnóstico se encuentran desconches importantes en la capa de firmes, pese a que se han ido reparando periódicamente y además, una degradación generalizada de los perfiles metálicos por corrosión debido a varios factores como la suciedad y el desgaste de la pintura de protección. La estructura del puente está afectada por la salinidad del ambiente marino, un sistema de desagüe ineficaz y la inexistencia de un cordón de sellado en las juntas. También hay un degradado del recubrimiento de las barras de acero de la cimentación y de los estribos. Para solucionar estos problemas se llevan a cabo varias actuaciones:

- Rehabilitación y refuerzo de tablero inferior: limpieza de estructuras metálicas, revisión de elementos con patologías y ejecución de obras de refuerzo previstas, sellado de perfiles y conservación y sustitución de apoyos, incluidos los elastoméricos en la base de las pilas y pintado de protección.

- Reparación en superficies de hormigón de estribos y bases de pilas: limpieza y chorreado de superficies, saneamiento de hormigón, inyección de fisuras y grietas en estribos y aplicación de pintura anticarbonatación.
- Losa de refuerzo y trabajos en superestructura: demolición del pavimento de la rampa mediante fresado, retirada de pretilas, demolición de zunchos, armados, encofrado y hormigonado de losa y muro, impermeabilización y drenajes de muro. Fresado del pavimento del puente, reparación y limpieza de platabanda, sustitución de juntas de dilatación, refuerzo de la losa, ejecución y sellado.
- Señalización y sistemas de contención de vehículos: mediante pretil metálica anclada al zuncho de hormigón y señalización vial horizontal y vertical con pintura reflectante termoplástica en caliente.
- Firmes y pavimentos: Mediante capa de rodadura de mezcla bituminosa de 5cm AC 16 surf B50/70 D con árido granítico y riego de adherencia C60bp3.

Datos principales

Limpieza y preparación de la superficie de perfiles laminados de acero	6.600 m ²	Refuerzo de vigas metálicas con chapas atornilladas	8.498,12 kg
Maniobra de sustitución de apoyos en base de pilas	20 uds	Pintado de estructuras de acero con sistemas protección con grado de durabilidad H	6.600 m ²
Pernos Nelson Stud de 3/4 de pulgada y 150 mm	26.544 uds	Impermeabilización de losa mediante mortero bituminoso	1.713,6 m ²