



## Obra civil / Otras infraestructuras

# Adecuación y reurbanización del paseo profesor Juan Ossorio y de la calle profesor Adolfo Rancaño

### Cliente

Agencia de obra pública de la Junta de Andalucía

### Importe

1.228.257,00€

IVA excluido

### Localización

Granada

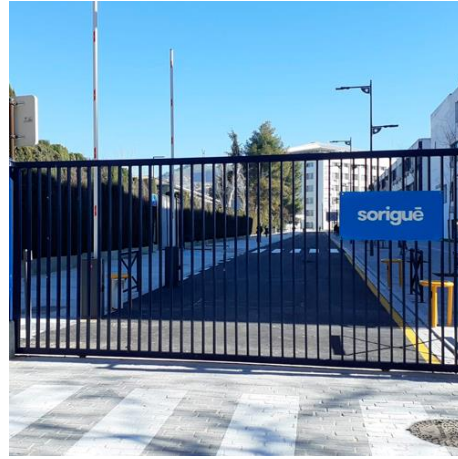
### Periodo de la obra

2020-2021

### Arquitecto / UTE

### Alcance

Con esta obra de urbanización y paisajismo, un tramo de la calle profesor Adolfo Rancaño y el paseo peatonal profesor Juan Ossorio dejan de ser de uso exclusivo de la Universidad de Granada para integrarse a la estructura vial pública de la ciudad.



## Descripción de la obra

Conocidos como ‘paseillos universitarios’, el paseo profesor Juan Ossorio y un tramo de la calle profesor Adolfo Rancaño pasan de servir exclusivamente al campus Fuentenueva de la Universidad de Granada (UGR) para integrarse al espacio público de la ciudad. Las obras de readecuación y urbanización forman parte del plan compensatorio del Metro de Granada, ya que su trazado ha dividido el campus.

Ambas calles quedan reforzadas con la urbanización que incluye nuevas canalizaciones en vacío para las futuras ampliaciones requeridas por la UGR en todos los servicios básicos. Se hace especial énfasis en las redes de telecomunicaciones, cuyas canalizaciones se

modernizan y dimensionan con la capacidad de albergar las necesidades futuras en una proyección de hasta 25 años.

A nivel ambiental, se efectúa una remodelación de jardines dotándolos de un moderno y eficiente sistema de riego. Además, se han sustituido los árboles enfermos o que, por su inestabilidad, entrañaban un riesgo para la seguridad. También se cambian las viejas luminarias por un sistema LED de última generación mucho más eficiente.

## Datos principales

**Telecomunicaciones** 5.020m de canalización de telecomunicaciones en batería de seis tubos de 110mm.

**Riego** 4.700m de la red de riego para el nuevo sistema automatizado.

**Solerías** 5.000m<sup>2</sup> de nueva solería en las amplias zonas peatonales.

**Integración paisajística** Remodelación de 7.200m<sup>2</sup> de jardines.