



## Edificació / Equipaments

# Ampliació i modernització del servei d'Urgències de l'Hospital de la Merced a Osuna

### Client

Servicio Andaluz de Salud

### Import

1.035.675 € IVA exclòs

### Localització

Sevilla

### Període de l'obra

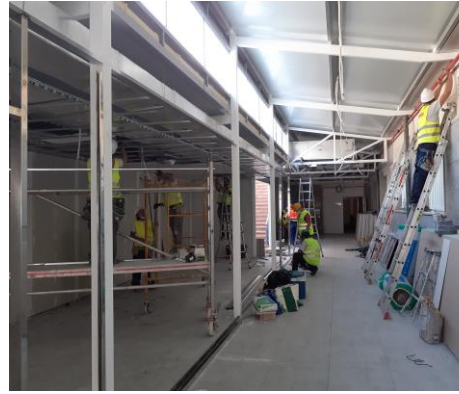
2 mesos

### Direcció de l'obra

Manuel Romero Romero, arquitecte. Juan Ramón Baeza Álvarez, arquitectura tècnica

### Abast

Treballs d'urgència en el marc de l'emergència sanitària per la pandèmia de la covid-19 de remodelació, ampliació i modernització de les noves Urgències dins de l'Hospital la Merced d'Osuna, a Sevilla.



## Descripció de l'obra

Remodelació de les noves urgències per la necessitat d'atenció sanitària contra la covid-19. El projecte ha inclòs l'ampliació d'una nova superfície de 500 m<sup>2</sup> i l'habilitació de consultes mèdiques, consultes d'infermeria, consulta de pediatria, sala de guix, control d'infermeria, sala d'infermeria i box d'aïllament.

Les instal·lacions noves es comuniquen amb les antigues urgències a través d'una galeria coberta de 400 m<sup>2</sup>. Part de les instal·lacions anteriors s'han habilitat per allotjar les diferents sales d'espera de pacients.

Les noves urgències també s'han dotat de noves instal·lacions d'aire condicionat, electricitat, extinció d'incendis, transport pneumàtic i gasos medicinals.

## Dades principals

**Coberta** Aiguavés de 445 m<sup>2</sup> de xapa aïllant tipus sandvitx de 80 mm de guix.

**Façana** 117 m<sup>2</sup> de tancament de plafó sandvitx de 100mm i 180 m<sup>2</sup> de mampara de cambra de vidre 55 +12-55 sobre us d'acer inoxidable.

**Instal·lació**

- Grup electrogen de 300Kva
- Quadre principal i secundari
- SAI de 15 kva plafons aïllants
- Planta de refredament de 161 kw
- Mòduls de recuperadors de 4000 m<sup>3</sup>/h
- Instal·lació Fancoils Cassette
- Central de detecció d'incendis
- Capçals medicinals de sostre
- Transport pneumàtic.

**Soleres** 477 m<sup>2</sup> de solera de gres compacte 50x50, 236 m<sup>2</sup> de terra vinílic de 2 mm i 168 m<sup>2</sup> de terra vinílic conductor de 2 mm.

**Sostres** 452 m<sup>2</sup> de sostre continu de cartó guix, 112 m<sup>2</sup> de sostre desmuntable de guix, 171 m<sup>2</sup> de sostre desmuntable acústic i 54 m<sup>2</sup> de safata metàl·lica.