



## Serveis i obres hidràuliques/ Xarxes de distribució

# Manteniment de les xarxes de proveïment, sanejament i pluvials del municipi de Beniel

### Client

Sermubeniél, S.A.

### Import

155.975,19 €/ any (IVA exclòs).

### Localització

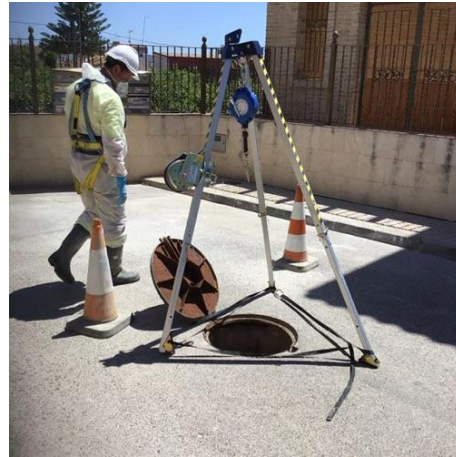
Múrcia

### Període del servei

2020- En execució

### Abast

Treballs de manteniment i conservació del sistema d'aqüeducte, sanejament i drenatge pluvial, a més de petites ampliacions de xarxa que no requereixin de projecte constructiu.



## Descripció del servei

Vigent per dos anys i amb un màxim de cinc per a la seva execució, aquest contracte cobreix els serveis de manteniment i conservació de l'aqüeducte municipal de Beniel, Múrcia.

Els 54,5 km de la xarxa d'aigua potable estan composts en la seva majoria per polietilè i fosa dúctil per a una distribució de més de 750.000 m<sup>3</sup> anuals gestionats mitjançant 17 punts de telecontrol.

El servei també inclou els 34,2 km de longitud del sistema de sanejament que compta amb diàmetres compresos entre els 150 i els 1.000 mm.

A més dels treballs d'obra civil de petites actuacions, s'executen tasques de reparació i manteniment que no requereixen projecte constructiu.

Els treballs inclouen mà d'obra, maquinària i materials. Per part seva, l'empresa municipal Sermubeniell s'encarrega de subministrar materials hidràulics: canonades, peces especials, juntes, vàlvules, així com marcs i tapadores.

## Dades principals del servei

### Dades principals

**Número d'escomeses:**  
1.090

**Km canalitzacions:**  
54,5 km de proveïment  
34,2 km de sanejament

**Instal·lacions depuració:**  
2 dipòsits  
733 u pous de registre  
1.253 u embornals

### Mitjans del servei

**Personal:**  
Dos operaris/es adscrits/es.  
Inclou equip de reguarda els 365 dies.

**Vehicles:**  
Una furgoneta mixta elèctrica.  
Un camió de càrrega menor a 3,5 Tn.

**Maquinària:**  
Maquinària d'obra del tipus talladora de paviments, bomba de buidatge, etc.

### Tipologia de canonades

**Dimensions:**  
Diàmetre en xarxes de proveïment entre 40 i 250 mm.

Diàmetre a xarxes de clavegueram entre 150 i 1.000 mm.

**Materials de les canonades:**  
Polietilè, fosa dúctil, PVC, etc.