



## Edificación / Equipamientos

# Ampliación y modernización del servicio de Urgencias del Hospital de la Merced en Osuna

### Cliente

Servicio Andaluz de Salud

### Importe

1.035.675 € IVA excluido

### Localización

Sevilla

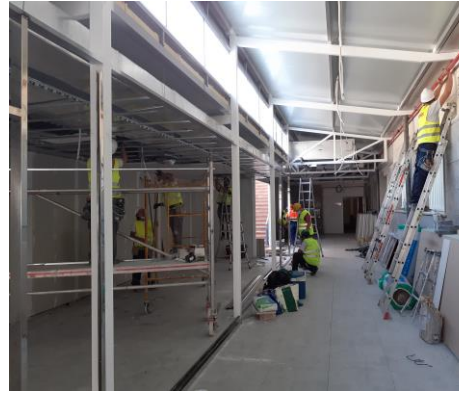
### Periodo de la obra

2 meses

### Dirección de la obra

### Alcance

Obra de emergencia en el marco de la emergencia sanitaria por la pandemia por la Covid-19 de remodelación, ampliación y modernización de las nuevas Urgencias dentro del Hospital la Merced de Osuna, en Sevilla.



## Descripción de la obra

Remodelación de las nuevas urgencias como necesidad de la atención sanitaria contra la Covid-19. El proyecto incluyó la ampliación de una nueva zona de 500 m<sup>2</sup> y la habilitación de consultas médicas, consultas de enfermería, consulta de pediatría, sala de yesos, control de enfermería, sala de enfermería y box de aislamiento.

A través de una galería cubierta de 400 m<sup>2</sup>, la nueva obra se comunica con las viejas urgencias. Parte de ellas se han habilitado para albergar las diferentes salas de esperas de pacientes.

Las nuevas urgencias están dotadas también de nuevas instalaciones de climatización, de electricidad, contra incendios, transporte neumático y gases medicinales.

## Datos principales

<b>Cubierta</b>	445 m <sup>2</sup> faldón de panel aislante chapa tipo sándwich 80 mm de espesor.	<b>Solerías</b>	477 m <sup>2</sup> de solería de gres compacto 50x50, 236 m <sup>2</sup> de suelo vinílico de 2mm y 168 de suelo vinílico conductivo de 2mm.
<b>Fachada</b>	117 m <sup>2</sup> cerramiento panel sándwich de 100mm y 180 m <sup>2</sup> mámpara de cámara de vidrio 55+12-55 sobre uses de acero inoxidable.	<b>Techos</b>	452 m <sup>2</sup> techo continuo de cartón yeso, 112 m <sup>2</sup> techo desmontable yeso, 171 m <sup>2</sup> de techo desmontable acústico y 54 m <sup>2</sup> de bandeja metálica.
<b>Instalación</b>	Grupo electrógeno de 300Kva Cuadro principal y secundario Sai 15 kva paneles de aislamiento Planta enfriadora 161 kw Módulos de recuperadores 4000m <sup>3</sup> /h Instalación Fancoils Cassette Central detectora de incendios Cabeceros medicinales de techo Transporte neumático.		