

Edificació/ Residencial

Edifici plurifamiliar d'habitatges i locals comercials a Girona

Client

Cimexco, S.A.

Import

7.665.000,00 € (IVA exclòs)

Localització

Girona

Període de l'obra

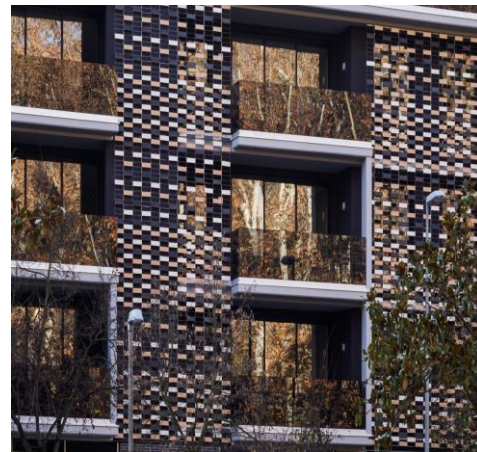
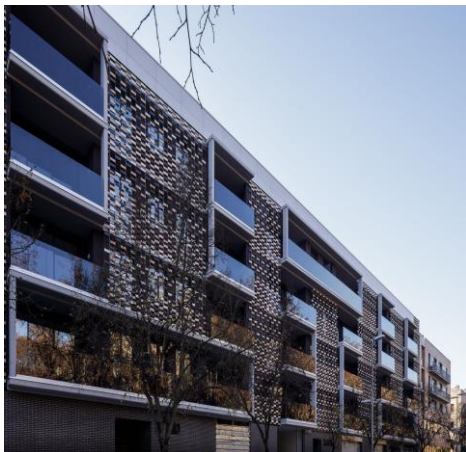
Febrer de 2020 a novembre de 2021

Arquitectes

BR 29 Arquitectos

Abast

Construcció d'un edifici de sis plantes que alberga 32 pisos de tres i quatre dormitoris, diversos locals comercials i aparcaments al costat del parc La Devesa.



Descripció de l'obra

Situat al carrer Riu Güell 2-3 del municipi de Girona, el nou edifici compta amb una vista privilegiada sobre el parc de la Devesa.

L'obra ocupa una superfície total construïda de 10.322,90 m² en la qual s'han aixecat 32 habitatges, tres locals comercials i una planta subterrània

d'aparcament amb trasters. També es destaca la zona compartida composta per piscina i solàrium amb gespa artificial.

L'edificació ha estat construïda entre mitgeres i està conformada per sis plantes sobre rasant (PB + 5).

Dades principals del servei

Elements estructurals

Fonamentació i estructura de formigó armat.

Façana

Sistema SATE, fulla principal de maó perforat (gero), aïllament exterior amb panell rígid i revestiment de morter monocapa.

Tabiquerías

Separació amb paret de maó ceràmic, trasdosat amb semienvà de placa de guix laminat, aïllament tèrmic i acústic de llana de roca a l'interior de l'estructura del trasdosat.

Il·luminació zones comunes

Detectors combinats de moviment i fotocèl·lules.

Fusteria exterior

Alumini lacat amb trencament de pont tèrmic i doble vidre amb cambra interior d'alt rendiment energètic.

Vestíbuls

Accés mitjançant targeta detector de proximitat i obertura automàtica.