



Obra Civil/ Infraestructuras Hidráulicas

Proyecto y obras de adecuación al P.N.C.A. E.D.A.R. (Arroyo del Soto T.M. Móstoles)

Cliente

CYII

Importe

9.939.342,33 € (IVA incluido)

Localización

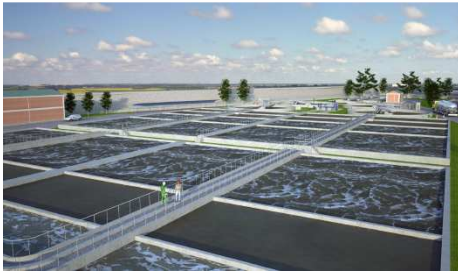
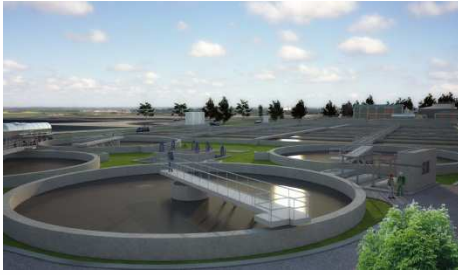
Móstoles (Madrid)

Periodo de la obra

Oct 2015 – Feb 2019

Alcance

Las obras consisten en la ejecución ampliación de la estación depuradora de aguas residuales.



Descripción de la obra

Los trabajos a desarrollar consisten en la adecuación de la E.D.A.R. Arroyo del Soto, situada en Móstoles, a los requerimientos del Plan Nacional de Calidad de las Aguas. Para ello se tienen en cuenta las características tanto actuales como las previsibles en un medio plazo de los caudales a tratar por la planta.

La ejecución de todas las actuaciones anteriores deberá realizarse sin perjudicar la calidad del efluente de la planta, de manera que ésta no podrá dejar de

funcionar en ningún momento.

Para ubicar los nuevos elementos previstos será necesaria también la demolición de un buen número de elementos existentes; algunos de ellos no están en funcionamiento, mientras que otros sí lo están y deberán ser demolidos tras la puesta en marcha de aquéllos que los sustituirán.

Datos principales de la obra

Obra de llegada y pretratamiento:

- o Instalación de nuevos tamices (gruesos)
- o Instalación nuevos tamices de finos y tornillos transportadores.

Decantación primaria:

- o Construcción de nuevos decantadores primarios.

Tratamiento biológico:

- o Remodelación de reactores biológicos existentes.
- o Construcción de nuevos reactores biológicos (ampliación).

Otras actuaciones de adecuación y mejora:

- o Nuevo edificio de soplantes de desemulsión y CCM.
- o Nuevo edificio de CCM de biológico.
- o Nuevo taller eléctrico.
- o Nuevas instalaciones de cloruro férrico y de fuentes de carbono externas (metanol y melazas).
- o Nuevo equipamiento de espesador flotador y protección antivandálica del flotador.
- o Calorifugado de digestores de fangos existentes.
- o Desodorización.

soriguē

Acsa, Obras e infraestructuras. S.A.U.

Ronda Guinardó, 99 - 08041 Barcelona.
T +34 934 463 850 - F +34 934 462 402
sorigue@sorigue.es - www.sorigue.com



