



## Obra Civil/ Infraestructuras hidráulicas

# Ampliación de la zona regable del Pantano de Guiamets, Tarragona

### Cliente

Departamento de Agricultura, Ganadería, Pesca y Alimentación (DARP) de la Generalitat de Catalunya

### Importe

1.381.990 € (IVA excluido)

### Localización

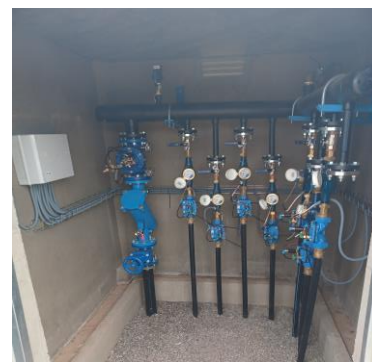
Tarragona

### Período de la obra

Noviembre 2019 – marzo 2022

### Alcance

Ampliación de la zona regable del pantano de 200,74 ha, mediante 2 nuevas redes.



## Descripción de la obra

Ampliación zona regable del ámbito del Pantano de Guiamets, de 200,74 ha, mediante 2 nuevas redes situadas en el norte (152,64h ha) y en el sur (48,10Ha). Los principales cultivos son viña, cerezo, olivo y almendro. Para permitir el incremento del riego, es necesario modificar los equipos de bombeo de la estación de bombeo Tosseta, sustituyendo 390ml de la impulsión por incremento del timbre de PN16 a PN20, e implementando un nuevo bombeo por la zona sur.

**Tubería:** Nuevo ramal de derivación de la red norte; formación de las nuevas redes de distribución (secundaria y terciaria) de las zonas norte y sur. La solución escogida es cañería PEAD PN 10-16-20-25. En total su 34.800ml.

**Movimiento de tierras:** 12.000ml de apertura de pista; excavación en rasero (18.000m<sup>3</sup>); formación de cama con material de la excavación (6.700m<sup>3</sup>) y colmatado 20cm envolvente (10.400m<sup>3</sup>)

Las actuaciones en la estación de bombeo La Tosseta son: sustitución de válvulas y bridas para aumentar a PN25; sustitución de los calderines PN16 por PN25; instalación de una válvula reguladora de presión aguas abajo de la conexión de la cañería que alcanza el sector Norte, mediante sifón invertido.

El nuevo bombeo por el sector sur se compone de 2+0 bombas de cámara partida de 75kW, dotada de cañería de impulsión Ø100 y PN25.

Los hidrantes: de agrupación de 2-4" y de 1-6-10 presas (en total 15 hidrantes), con un total de 86 presas con las correspondientes válvulas hidráulicas.

Se completa la actuación con la electrificación de la EB Tosseta, la implantación del nuevo telecontrol de los nuevos equipos y redes y la aplicación de medidas correctoras de impacto ambiental.