



Obra civil / Altres infraestructures

Remodelació de les vies i andanes de l'estació Plaça Catalunya dels Ferrocarrils de la Generalitat

Client

Ferrocarrils de la Generalitat de Catalunya, FGC

Import

1.686.183 €

Sense IVA

Localització

Barcelona

Període de l'obra

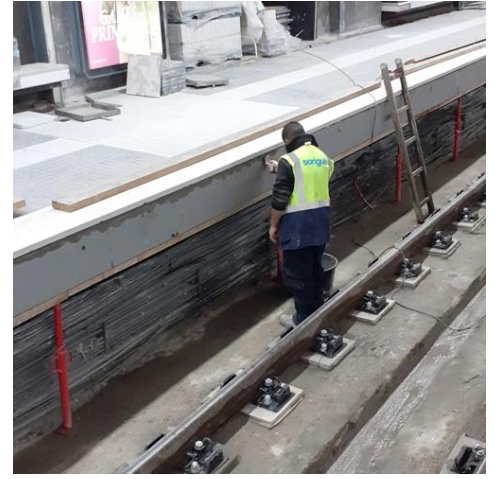
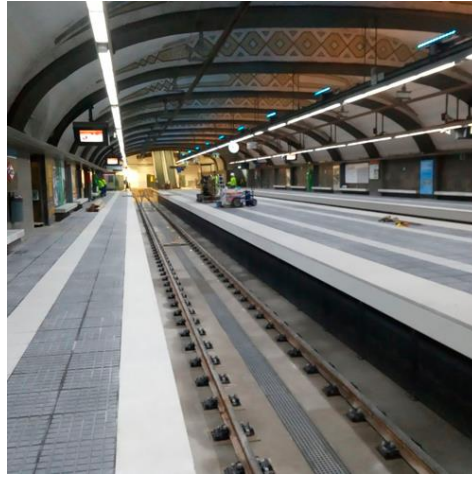
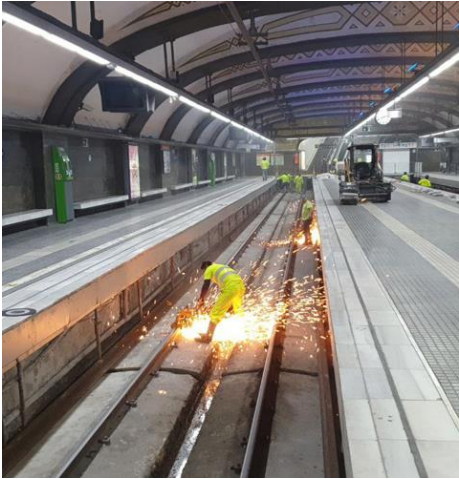
Gener 2022 - Juliol 2022

UTE

Acsa
Infraestructuras Trade

Abast

Adaptació de l'estació Plaça Catalunya als requeriments tècnics d'FGC per als seus nous trens i rehabilitació de les andanes i paviments.



Descripció de l'obra

Els treballs es realitzen amb tall total de servei a dues vies simultànies en caps de setmana complets, garantint la posada en servei el dilluns, per la qual cosa es fa necessari l'ús de pilots de via i responsables de brigada.

Per a aquesta obra les actuacions es divideixen en dos grans grups: andanes i vies.

Renovació de vies

En aquesta part del projecte es reconfigura el perfil transversal de via en placa de l'estació Plaça Catalunya per adaptar-lo a les noves necessitats d'FGC. De manera que és necessari realitzar una demolició controlada de la placa actual mitjançant repicat i fresat. Pel fet que els actuals canals exteriors deixaran d'utilitzar-se i seran retirats, es modifiquen els drenatges redirigint les aigües cap a uns canals centrals amb major secció hidràulica.

Una vegada definida la nova configuració de la plataforma amb el fresat, es col·loca el carril amb les noves fixacions i s'ancoren al formigó mitjançant perforació amb trepant. Per a cadascuna de les fixacions es realitza un encofrat i s'emplena amb morter d'alta resistència autoanivellant. Posteriorment, es regularitza l'acabat superficial de la via en placa amb un morter elàstic per homogeneïtzar textures i colors.

Traballs en andanes

Aquesta actuació consisteix en reparar la vora d'andana dels paraments verticals que els conformen, ja que es troben en un deficient estat de conservació amb pèrdua de secció, i fins i tot zones amb armadures exposades.

Es realitza un repicat de la zona tant en vertical com en horitzontal, sanejant totalment el parament en mal estat, i es realitza el passivat de les armadures exposades. Per afavorir l'adherència entre el morter de reparació i el parament sa de la vora d'andana, es dota a la superfície de connectors metàl·lics. S'utilitza un encofrat metàl·lic perdut per conformar el nou perfil de la vora d'andana, que es fixa al parament vertical i es recolza en l'estructura metàl·lica perforada que ocultarà el cablejat de les andanes.

Actuació sobre el paviment

Com a part de l'actuació sobre les andanes se substitueix la totalitat del paviment i es configuren els nous itineraris per a invidents. Així mateix, es modifica l'altimetria per adaptar-se als nous trens d'FGC, i afavorir la sortida de persones amb problemes de mobilitat reduïda. Els paviments utilitzats compten amb l'homologació d'FGC. Es tracta, en la seva majoria, de peces modulars prefabricades de formigó (terrazzo) amb relleu antilliscant de dimensions en color gris FGC.