

FIRMASTIC

Sistema que ofrece mayor absorción de los movimientos de las juntas de dilatación de puentes y tableros sin perder capacidad estructural.



Sistema de altas prestaciones para juntas

Firmastic es una mezcla bituminosa en caliente de altas prestaciones formulada especialmente para soportar los esfuerzos propios de las juntas de dilatación de puentes y tableros con tráfico pesado.

La mezcla Firmastic se ha diseñado especialmente y durante más de diez años para priorizar el refuerzo estructural requerido en juntas de dilatación, sin perder el equilibrio con la flexibilidad adecuada para absorber los movimientos de las tensiones y esfuerzos propios de estas estructuras.

Características principales

- Mayor capacidad estructural (tráficos T00)
- Buena flexibilidad a bajas temperaturas
- Resistencia a las deformaciones plásticas a altas temperaturas
- Buena adherencia
- Rápida aplicación y apertura al tráfico
- Mayor durabilidad con prestaciones mejoradas
- No causa molestias sonoras al paso de los vehículos
- Sin mantenimiento

Criterios de aplicación

El sistema Firmastic se ha desarrollado con la necesidad de solventar los graves problemas estructurales en las juntas derivados de los sistemas existentes actuales, sin perder capacidad de absorción de movimiento sobre las estructuras ya consolidadas en sus primeros años de puesta en servicio.

Experiencia de más de 11.000 m ejecutados en juntas (tipo módulo, flexibles y metálicas) durante diez años en vías de tráfico pesado tipo T00 con esfuerzos extremos y grandes

solicitaciones como autopistas, autovías y vías rápidas.

El sistema puede adaptarse y formularse acorde a las deformaciones producidas, ofreciendo una amplia diversidad de movimientos admisibles.

Es necesario conocer los movimientos de las juntas del tablero a restituir para poder adaptar la fórmula, ajustando a la mezcla con una adecuada capacidad de absorción.

TIPO	Ancho (mm)		Espesor (mm)*		Tráfico pesado	Nivel Ruido
	mín.	máx.	mín.	máx.		
Firmastic 12	500	800	50	80	✓	Bajo
Firmastic 18	500	800	80	140	✓	Bajo

*mayor espesor a estudiar

Proceso de ejecución

Previa aplicación del sistema se analiza de forma individual las necesidades y condiciones de ejecución de cada junta de dilatación.

Fase 1

Inspección visual y realización de catas hasta llegar a hormigón estribo/tablero para comprobar profundidad.



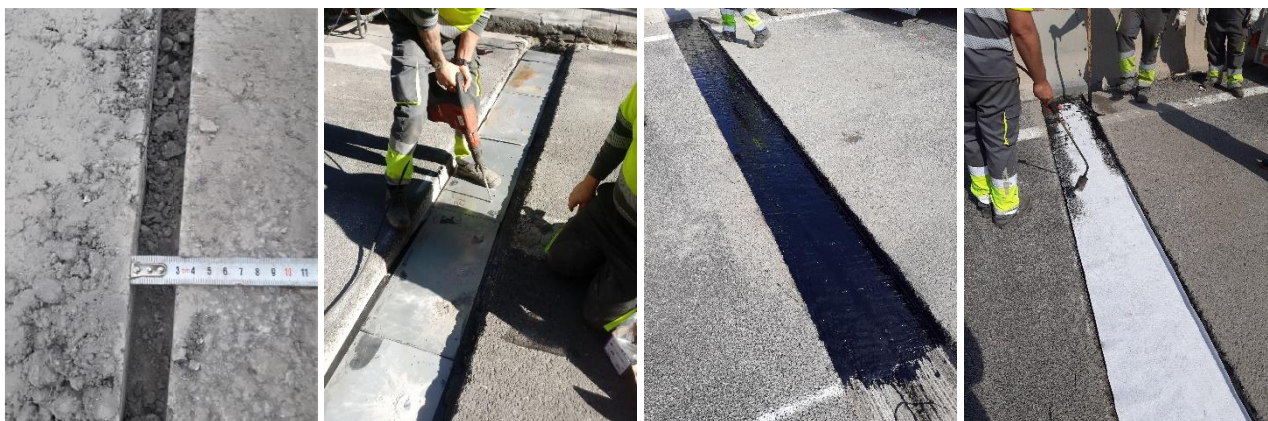
Fase 2

Fresado de junta existente con los espesores obtenidos en las catas, limpieza de la zona y secado del fondo de junta mediante aplicación de calor.



Fase 3

Colocación de solución óptima para el sellado y la adherencia (si la separación entre labios es >4cm se realizará con plancha galvanizada y si <4 cm se realizará con geomalla).



Fase 4

Riego de adherencia, suministro, extendido y compactación de la MBC de altas prestaciones Firmastic.



Fase 5

Día posterior: corte y sellado de la junta a ambos lados.

