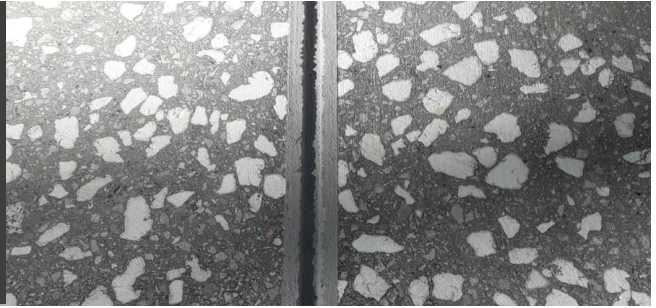


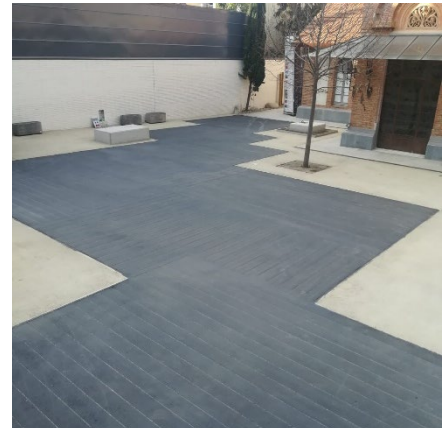
FIRCUT

Sistema que rompe con la monotonía de los pavimentos continuos, proporcionando un acabado singular a la superficie



Acabado decorativo para pavimentos continuos

Fircut es un sistema de acabado para pavimentos continuos utilizando una máquina diseñada especialmente para ello. Realizado mediante corte con disco de precisión, se lleva a cabo en la capa asfáltica superficial del pavimento, permitiendo conseguir un diseño original.



Características principales

- Corte con disco de precisión con una anchura y profundidad de aproximadamente 9mm.
- Aconsejable aplicación de tratamiento Firbond-Pu en color en un sobrecancho de 1cm y en el propio corte para mejorar su resistencia. Se garantiza así su buen acabado y durabilidad,
- Infinidad de diseños posibles al poder combinar cortes rectilíneos, cruzados, en curva, etc.
- Rotura del aspecto monótono del pavimento continuo.