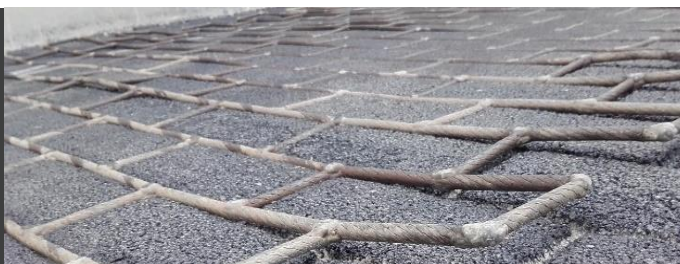


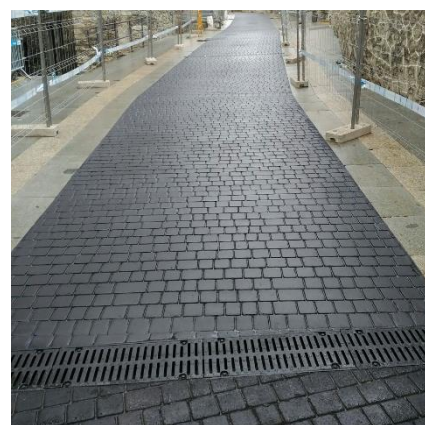
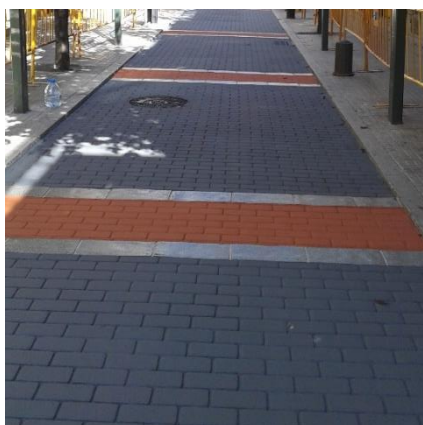
ASFALTO IMPRESO

Sistema de acabado de pavimentos versátil gracias al grabado de multitud de diseños sobre mezcla bituminosa en caliente.



Asfalto con gran variedad de aplicaciones

El asfalto impreso es un sistema de grabado de diseños variados y personalizables sobre un pavimento asfáltico, capaz de recrear diferentes tipos de acabados, finalizado con tratamiento de color Firbond-Pu con características antideslizantes y anticarburantes.



Características principales

- Sistema de acabado que ofrece una alternativa funcional a los pavimentos ejecutados con adoquines o piezas prefabricadas.
- Gracias a la flexibilidad de la mezcla asfáltica, se garantiza una estabilidad y durabilidad superior a las piezas prefabricadas, más resistente a la aparición de fisuras y grietas.
- Las piezas grabadas no tienen movimientos provocados por los esfuerzos del tráfico.
- Mejora de las prestaciones de los pavimentos prefabricados manteniendo los diseños.
- Tratamiento de color Firbond-Pu con características antideslizantes y anticarburantes.
- Amplia variedad de diseños y colores personalizables para cada situación.
- Ejecución sencilla con una rápida apertura al tránsito.
- Reparación y mantenimiento más rápido y sencillo.

Ejecución y aplicaciones

Previo a la ejecución del grabado del dibujo elegido, se lleva a cabo el extendido de la mezcla bituminosa en caliente tipo Firprint

(AC 8 surf PMB 45/80-65 D), específicamente diseñada para optimizar el sistema.

Se replantea la malla sobre el asfalto precompactado para posteriormente grabar con la bandeja vibratoria el diseño escogido.



Finalmente se aplica el tratamiento de color Firbond-Pu, con características antideslizantes y anticarburentes, dando color y protegiendo así la superficie.



Proyectos ejecutados

Gracias a su versatilidad, este sistema tiene infinidad de aplicaciones:

- Reconstrucción de zonas de piezas prefabricadas deterioradas
- Aceras y paseos peatonales
- Aparcamientos
- Zonas 30
- Pasos elevados y de peatones
- Parques
- Zonas residenciales
- Zonas de tráfico rodado

