

Sistema de acabado de pavimentos mediante el grabado de diseños en asfalto en caliente.

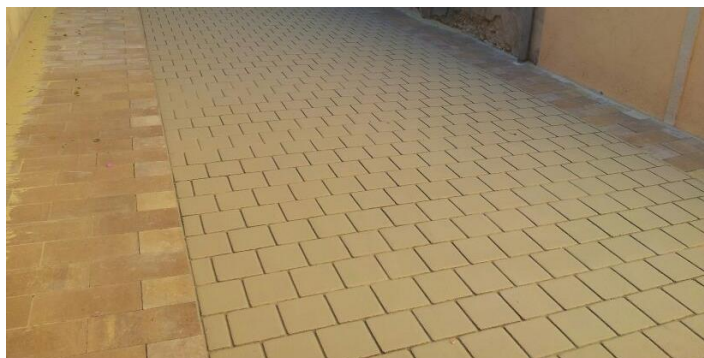
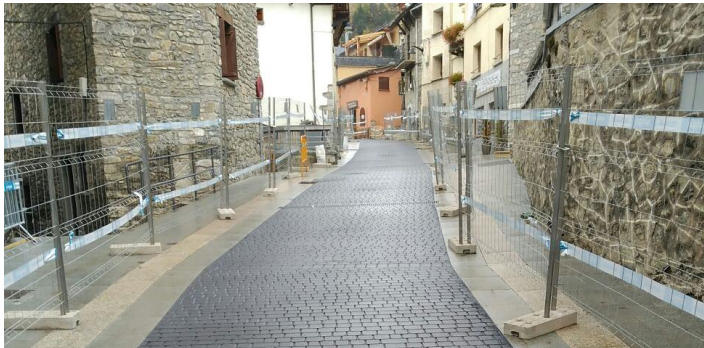


Asfalto con imaginación. El sistema de asfalto impreso consiste en el grabado de diseños personalizables sobre un pavimento asfáltico.

Características principales

Este sistema de acabado consiste en ofrecer una alternativa funcional a la colocación de adoquines o piezas prefabricadas, creando diseños semejantes sobre superficies asfálticas. Es de rápida ejecución y fácil mantenimiento. Gracias a la flexibilidad de la base asfáltica, este sistema proporciona una estabilidad y durabilidad superior al adoquín, ya que es más resistente a la aparición de grietas y a los esfuerzos del tráfico.

- / Fácil aplicación y rápida apertura al tráfico.
- / Base asfáltica lisa y sin juntas.
- / Fácil reparación y mantenimiento.
- / Amplia gama de diseños y colores personalizables.



Ejecución y aplicaciones

Se extiende una mezcla asfáltica Firprint, especialmente diseñada para asegurar una buena definición del grabado. Se replantea la malla sobre el asfalto pre-compactado siguiendo el diseño escogido, seguidamente se compacta mediante bandeja vibratoria, dejando la huella perfectamente grabada en la superficie asfáltica. Finalmente se aplica el tratamiento de color Firbond-Pu para proteger y dar color a la superficie.

El asfalto impreso tiene infinidad de aplicaciones, las más importantes son: Reconstrucción de zonas deterioradas de piezas prefabricadas, aparcamientos, aceras, pasos de peatones, pasos elevados, parques, rotondas, zonas residenciales y zonas 30.



Proyectos ejecutados

- / Zonas 30 en Sant Andreu (Barcelona).
- / Calle Verdi y Calle Aguileras (Santa Coloma de Gramenet).
- / Camino a la Hermita (El Vendrell).
- / Calles de la Bisbal del Penedès.
- / Calle Dressera en Vallvidrera, con fuerte pendiente.
- / Hostería Bierge en Huesca.
- / Calles en Mollerussa.
- / En el Puerto de Arenys de Mar (Barcelona).
- / Plaza de Formigal en El Formigal (Huesca).
- / Calle San Miguel en Panticosa (Huesca).
- / Mc Donalds en Terrassa (Barcelona).
- / Rambla Onze de Setembre (Barcelona).
- /

Familia:
Asfaltos técnicos

Marca:
Sorigué, Firtec, Vialex, Aficsa

Tipo de envase:
Granel