

excelencia

**construcciones
hoteleras**

soriguē



Sobre nosotros

Sorigué es un grupo empresarial solvente y dinámico, referente en los sectores de la tecnología y la ingeniería del agua, los servicios, la construcción y los materiales, con una clara apuesta por la innovación y una vocación de retorno a la sociedad.



Innovación

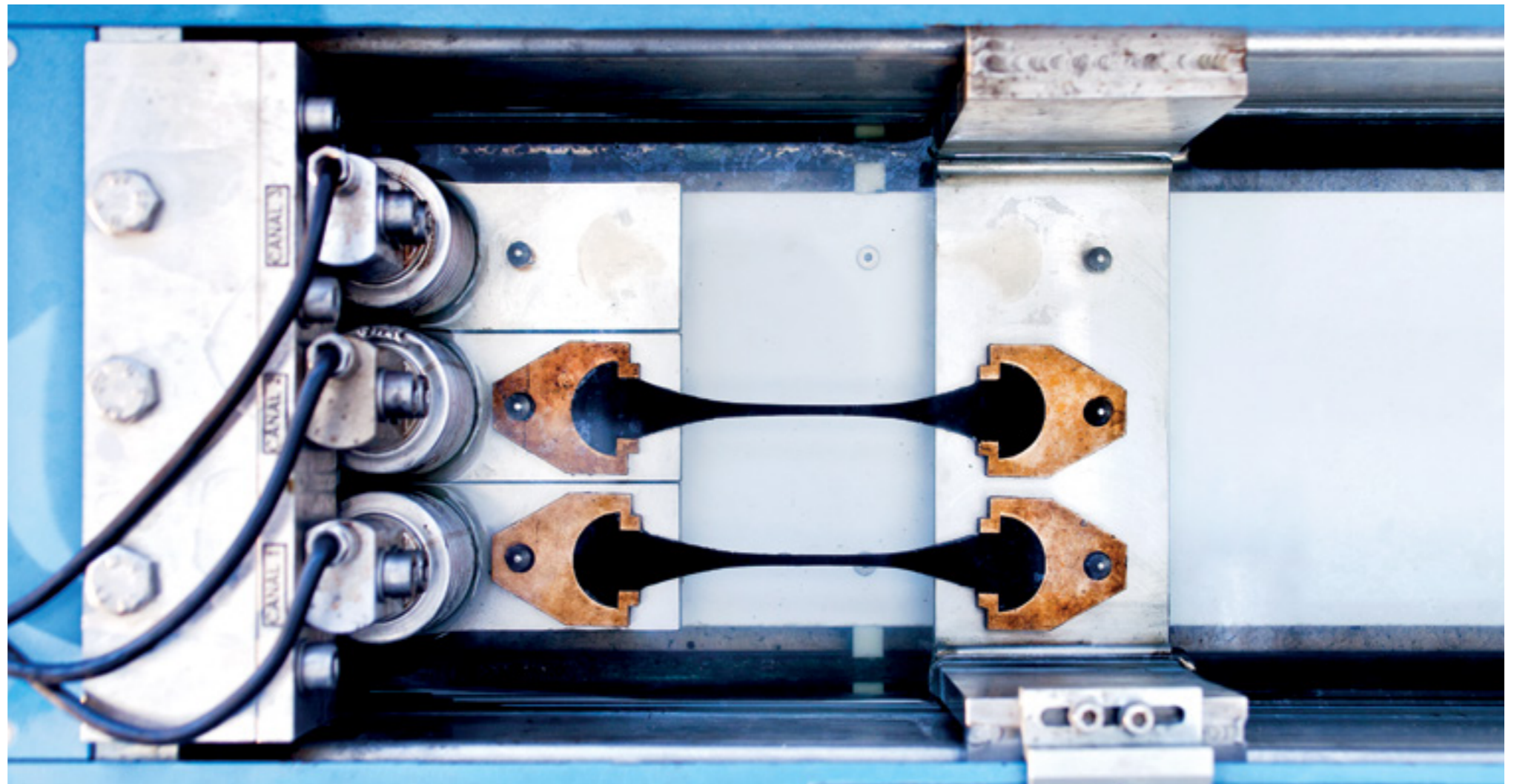
Sorigué trabaja en el fomento de una cultura innovadora que se traduce en la valorización y desarrollo de nuevas ideas para productos y servicios, el análisis permanente de tendencias, la compra y venta de tecnología, y la gestión de proyectos de I+D+i.



Sostenibilidad

En Sorigué se concibe la sostenibilidad en sus tres vertientes: social, ambiental y empresarial, dando soporte con la innovación y el conocimiento que la organización desarrolla en todas sus actividades.

Sorigué mantiene un compromiso de mejora continua e innovación en la calidad de sus productos y servicios con el objetivo de garantizar la plena satisfacción de sus clientes y el cuidado medio ambiental.



Sistemas de Gestión



ISO 9001 | Sistema de Gestión de la Calidad

En Sorigué (1), disponemos de un sistema de gestión de calidad para todas las fases de nuestros proyectos, desde la adquisición de materiales y servicios, la ejecución de las obras, la gestión de los acabados, el cierre de incidencias y el servicio postventa.



OHSAS 18001 | Sistema de Gestión de la Salud y Seguridad del Trabajo

En Sorigué (2), mantenemos un compromiso activo de prevención que supera las obligaciones legales en materia de seguridad y salud que reduce los riesgos laborales y fomenta una cultura preventiva.



ISO 14001 | Sistema de Gestión Medioambiental

En Sorigué (3), cumplimos con el estándar internacional de gestión ambiental que certifica el compromiso con la prevención y reducción de los impactos medioambientales de nuestras actividades y la comunicación, sensibilización y formación respecto a todos los aspectos relacionados.



UNE 166002 | Sistema de Gestión de I+D+i

En nuestras empresas Acsa, Obras e Infraestructuras, S.A.U. y Sorigué, S.A.U. hemos implantado un sistema de gestión de actividades y proyectos de I+D+i orientado a la mejora de los procedimientos y al desarrollo de nuevos productos, en especial en materia de asfaltos, y en innovación asociada al tratamiento de aguas.

- (1) Acsa, Obras e Infraestructuras, S.A.U., Auxiliar de Firms y Carreteras, S.A. (Aficsa), Ambitec, Servicios Ambientales, S.A., Àrids Catalunya, S.A., Auxiliar de Servicios y Asistencia, S.L.U. (Axe), Coutex, Equipos y Proyectos, S.A., Cuarcitas del Mediterráneo, S.A. (Cumesa), Ditransco, S.L., Firtec, S.A.U., Hormigones Giral, S.A.U., Industrias del Cemento Aglomerado, S.L. (ICA), Nordvert, S.L., Sorigué, S.A.U., Sorigué Acsa Conservación de Infraestructuras, S.A., Vialex Constructora Aragonesa, S.L.
- (2) Acsa, Obras e Infraestructuras, S.A.U., Auxiliar de Firms y Carreteras, S.A. (Aficsa), Coutex, Equipos y Proyectos, S.A., Firtec, S.A.U., Nordvert, S.L., Sorigué, S.A.U., Sorigué Acsa Conservación de Infraestructuras, S.A., Vialex Constructora Aragonesa, S.L.
- (3) Acsa, Obras e Infraestructuras, S.A.U., Auxiliar de Firms y Carreteras, S.A. (Aficsa), Ambitec, Servicios Ambientales, S.A., Àrids Catalunya, S.A., Auxiliar de Servicios y Asistencia, S.L.U. (Axe), Coutex, Equipos y Proyectos, S.A., Cuarcitas del Mediterráneo, S.A. (Cumesa), Firtec, S.A.U., Hormigones Giral, S.A.U., Industrias del Cemento Aglomerado, S.L. (ICA), Nordvert, S.L., Sorigué, S.A.U., Sorigué Acsa Conservación de Infraestructuras, S.A., Vialex Constructora Aragonesa, S.L.

Sistemas de Gestión



ISO 50001 | Sistema de Gestión de Energía y Eficiencia Energética

En Acsa, Obras e Infraestructuras, S.A.U. mejoramos de forma continua la eficiencia energética de los procesos, optimizando el aprovechamiento de la energía. Además, hemos implantado un sistema de gestión de la energía aplicado al ciclo del agua.



IQNet SR10 | Sistema de Gestión de la Responsabilidad Social

En Acsa, Obras e Infraestructuras, S.A.U. trabajamos para que nuestro negocio crezca de manera sostenible, y velamos por una correcta integración de la gestión de la responsabilidad social en todos los procesos de la organización.



UNE-EN 1176-7 | Mantenimiento de Jardines Infantiles

En Ambitec, Servicios Ambientales, S.A. cumplimos con los requisitos de seguridad y los métodos de ensayo en las áreas de juego y superficie de parques infantiles para garantizar su óptimo funcionamiento y proteger la seguridad de los usuarios.



Ecoetiqueta

En Industrias del Cemento Aglomerado, S.L.(ICA), reafirmamos nuestro compromiso medioambiental con la ecoetiqueta, un identificativo europeo que distingue aquellos productos o servicios que cumplen criterios de bondad ambiental en sus procesos de fabricación, uso, comercialización y finalización de su vida útil.

Medios Propios

Una de las principales fortalezas del grupo es la gran capacidad de sus medios propios, que garantiza su presencia y actuación en toda la cadena de valor.

El crecimiento constante de la compañía a lo largo de sus seis décadas de actividad hace que Sorigué cuente actualmente con centros de producción con plantas, fábricas y maquinaria de alta ventaja competitiva y especialización. Además, apuesta por el transporte sostenible y en los últimos años ha sumado a su diversa flota un importante número de vehículos eléctricos.





Construcciones hoteleras

Sorigué cubre de forma integral todo el proceso constructivo con los más altos estándares de calidad. Además de estar especializada en la edificación industrial y residencial, posee una gran trayectoria en construcciones hoteleras.

El compromiso de Sorigué con la excelencia está presente durante toda la ejecución de una obra, teniendo una especial sensibilidad en los acabados. La compañía aplica varios procedimientos de seguimiento con el objetivo de detectar y corregir cualquier incidencia.

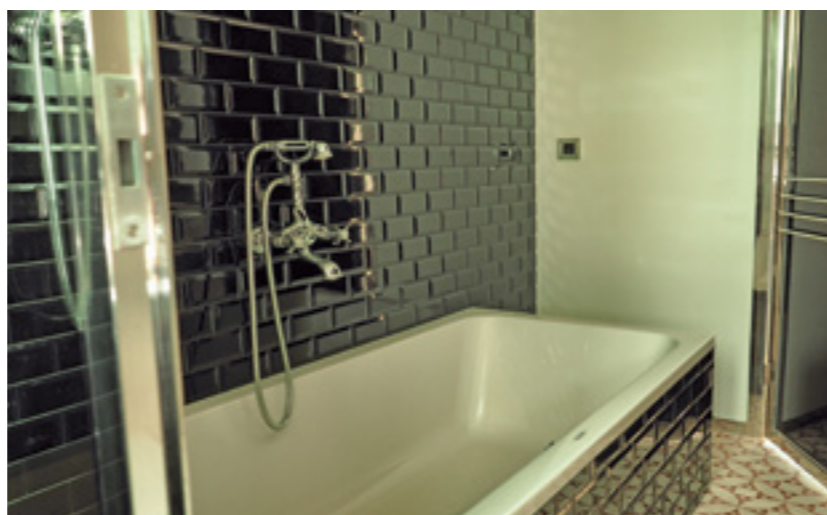
Esta línea de negocio es desarrollada por **Acsa, Obras e Infraestructuras, S.A.U.**





Rehabilitación Hotel Aragón 271, Barcelona

Alting Grupo Inmobiliario



Rehabilitación y cambio de uso a Hotel de 4 estrellas, del edificio sito en calle Aragón 271, Barcelona

Cliente	Alting Grupo Inmobiliario
Periodo de la obra	Diciembre 2014 - Noviembre 2015
Importe	3.625.000 € (IVA excluido)
Arquitecto	Jordi Vinyoles
Localización	Calle Aragón 271, Barcelona

Descripción de la obra

Reforma de edificio existente con cambio de uso para dedicarlo a hotel.

El edificio tiene una superficie construida total 3.407,98 m² y se desarrolla en planta sótano, planta baja, planta attillo, seis plantas piso y planta cubierta.

Las obras incluyen trabajos de derribo de la estructura existente y construcción de nueva estructura, parte de la cual se ejecuta de nuevo para ubicar el núcleo central de transporte del hotel.

Construcción del Hotel Ibis Budget, Zaragoza

Accor Hoteles España, S.A.





Construcción del Hotel Ibis Budget, Zaragoza

Cliente	Accor Hoteles España, S.A.
Periodo de la obra	Junio 2013 - Junio 2014
Plazo de ejecución	12 meses
Importe	2.004.000 € (IVA excluido)
Arquitecto	Monsó x Consegal Arquitectos, S.L.P.
Localización	Avenida La Jota 2, Zaragoza

Descripción de la obra

Construcción de un edificio para uso hotelero con 95 habitaciones repartidas en planta baja y cuatro plantas tipo con un aparcamiento subterráneo de 26 plazas. La planta tipo tiene una superficie aproximada de 380 m² en forma casi rectangular, y la planta aparcamiento, 763 m².

Ubicados en la planta baja están la recepción, el despacho para la administración del hotel, una pequeña área de restauración para desayunos con almacén de residuos, aseos, 11 habitaciones y las escaleras de acceso al resto de plantas. Cada una de las cuatro plantas superiores alberga 21 habitaciones.

El proyecto incluye el vaciado de 2.265 m³ para la formación de una planta sótano, 105,79 m³ de cimentación con muros de contención, pilotes CPI-8 y losa de cimentación de 20 cm. Estructura sobre rasante de forjado reticular 30+5 cm, losas macizas de 24 cm y estructura vertical con pilares de hormigón armado.

Cerramiento exterior con paredes de obra vista blanca y color teja, paredes de gero acabadas con revoco de cal, trasdosado generalizado de taquique de cartón yeso, cubierta invertida no transitable acabada en grava y cubierta de hormigón impreso para la urbanización.

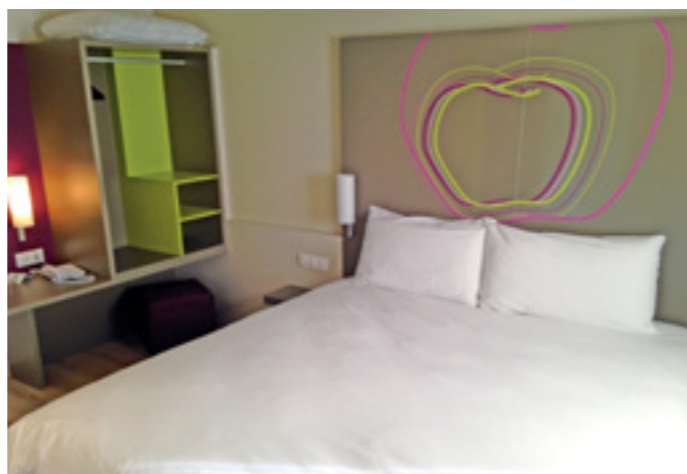
Divisiones interiores con tabiques de cartón-yeso. Carpintería exterior de aluminio lacado e interior de madera con acabado estrafiticado y metálica. Falso techo de yeso laminado pintado, pavimento flexible imitación madera en habitaciones, gres porcelánico en baños y zonas comunes en planta baja y moqueta y falso techo metálico en pasillos. Pintura gotelé.

Climatización, electricidad, protección contra incendios, agua sanitaria, instalaciones especiales y solar térmica y ascensor para todo el edificio. Finalmente, montaje de una escalera metálica de emergencia en el exterior del edificio.

Reforma de Hotel en Torrefarrera, Lleida

Acquisitions et Projets Hoteliers, S.L.





Reforma de Hotel en Torrefarrera, Lleida

Cliente	Acquisitions et Projets Hoteliers, S.L.
Periodo de la obra	Marzo - Agosto 2013
Plazo de ejecución	6 meses
Importe	867.000 € (IVA excluido)
Arquitecto	Monsó x Consegal Arquitectos, S.L.P.
Localización	Calle de la Variante. Torrefarrera, Lleida

Descripción de la obra

La obra consiste en la demolición de todos los interiores e instalaciones existentes y sustitución de la cubierta en el hotel Fórmula 1 de Torrefarrera para construir un nuevo hotel de 2 estrellas y 49 habitaciones de la cadena Ibis. Superficie construída de 1.306 m².

El edificio contiene una planta baja y una planta piso, construido íntegramente con estructura de hormigón. Se ejecutan dos nuevos módulos: uno de planta baja y 30 m² para ubicar un restaurante, y otro de dos plantas con 60 m² cada una destinados a lavandería y cuarto húmedo en planta baja, vestuarios del personal en planta primera y sala técnica de instalaciones en planta cubierta, construídos mediante estructura metálica.

Se traslada la escalera metálica para evacuación de incendios al exterior.

La nueva cubierta es plana e invertida acabada en grava.

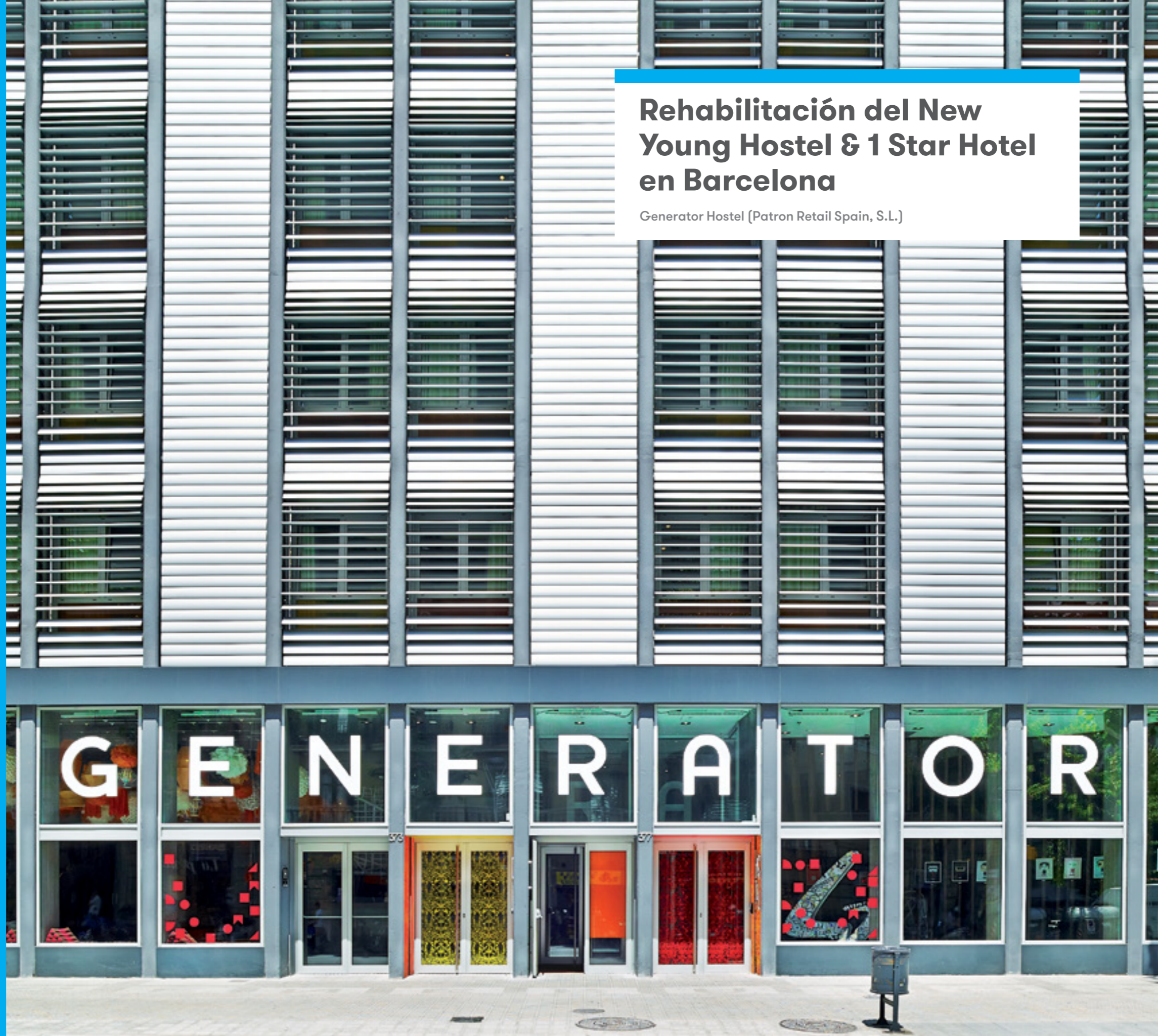
Las divisiones interiores se colocan en tabiquería seca. El revestimiento de pasillos con lámina vinílica; en baños y zonas húmedas mediante alicatado y el resto de paramentos verticales se pintan las superficies existentes. Se coloca parqué laminado tipo Tarkett en habitaciones, moqueta en pasillos, gres en baños y resto de zonas húmedas y falso techo con acabado pintado en pasillos. Se aprovecha la carpintería exterior. La carpintería interior se ejecuta en madera con cerradura electrónica en puertas de acceso a las habitaciones.

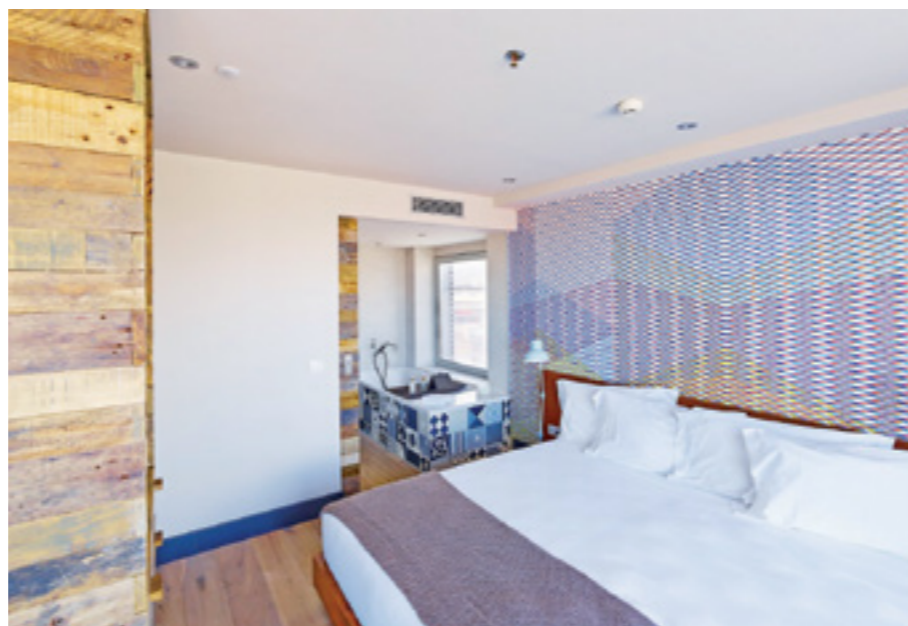
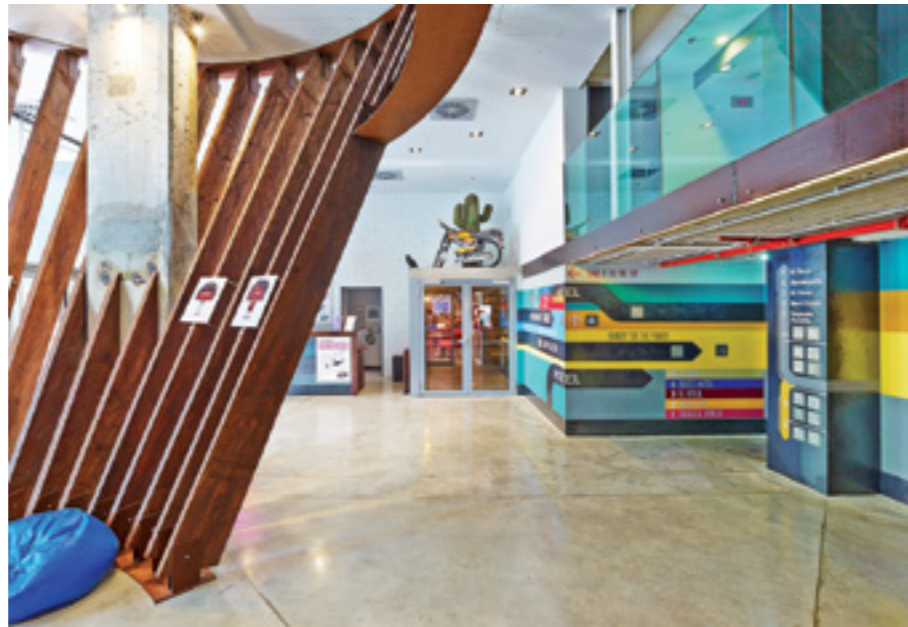
Las instalaciones de saneamiento, fontanería, climatización, telecomunicaciones, protección y seguridad se montan totalmente nuevas.

En la urbanización se realizan pequeños cambios, siendo la partida más importante la aplicación de una capa de rodamiento sobre el aparcamiento existente.

Rehabilitación del New Young Hostel & 1 Star Hotel en Barcelona

Generator Hostel (Patron Retail Spain, S.L.)





Rehabilitación del New Young Hostel & 1 Star Hotel en calle Córcega, Barcelona

Cliente	Generator Hostel (Patron Retail Spain, S.L.)
Periodo de la obra	Octubre 2011 - Noviembre 2012
Plazo de ejecución	13 meses
Importe	7.604.000 € (IVA excluido)
Arquitecto	Ibinser
Localización	Calle Córcega 373, Barcelona

Descripción de la obra

Adecuación del edificio existente para adaptar el uso a Hotel - Albergue para un total de 154 habitaciones con una superficie construida de 7.614 m² y formado por planta sótano, planta baja y 7 plantas piso.

Las reformas otorgan al edificio la clasificación energética A. Las obras comprenden el derribo parcial de forjados en planta altillo y planta sótano, todos los cerramientos interiores, carpinterías e instalaciones existentes.

Refuerzos de la estructura mediante elementos metálicos. Construcción de nueva escalera en espiral de

acero corten, revestida en madera en el vestíbulo. Divisiones interiores con paredes cerámicas y cartón-yeso, nueva cubierta invertida y tipo deck.

Carpintería de fachadas con sistema de doble piel, en interior carpintería tipo Technal Saphir y exterior en lamas de aluminio orientable.

110 unidades de módulos de baños prefabricados. Alicatados de diseño en zonas húmedas y pintura del edificio incluyendo diseños personalizados en cada planta, y pintura decorativa en las zonas de acceso público.



Construcción del Hotel Novotel Barcelona City de 4 estrellas, Barcelona

Metrovacesa para grupo Accor



Construcción del Hotel Novotel Barcelona City de 4 estrellas, Barcelona

Cliente	Metrovacesa para grupo Accor
Periodo de la obra	Septiembre 2006 - Febrero 2009
Plazo de ejecución	29 meses
Importe	15.903.658 € (IVA excluido)
Arquitecto	BCA Blanch + Conca
Localización	Av. Diagonal 199, Barcelona

Descripción de la obra

Construcción de un edificio para uso hotelero y oficinas formado por 4 plantas subterráneas, 3 destinadas a aparcamiento y una a equipamiento del hotel. La planta baja está compartida para ambos usos del edificio, 5 plantas de oficinas, 11 plantas de hotel y planta cubierta también destinada a equipamiento del hotel.

La capacidad de las instalaciones es de 197 plazas de aparcamiento y 265 habitaciones. La superficie construida es de 28.761,70 m² de edificación y 1.286,65 m² de urbanización.

Cimentación del edificio con losa *in situ* de hormigón armado y muros pantalla de contención. Estructura de hormigón armado con pilares, muros de cerramiento para ascensor y escalera y forjados reticulares. De la planta 6ª a 18ª se colocan vigas Doble T. Fachadas de muro cortina modular instalados sobre anclajes fijados al forjado de la estructura.

La cara exterior es de vidrio y la interior está revestida con cartón yeso con acabado de protección contra el fuego. Cubiertas invertidas ubicadas en las plantas 6ª y 18ª.

Divisiones interiores realizadas mediante sistema de placas de cartón yeso con perfilería de acero galvanizado y lana de roca. Revestimientos verticales realizados con alicatado, enyesado, contrachapado de madera, acero inoxidable y vidrio e incluso empapelado de papel vinílico y pintura según zonas.

Pavimento de las habitaciones y pasillos de la planta 7ª a 17ª en moqueta encolada, baños en gres, escaleras del edificio de terrazo.

En aparcamiento, solera de hormigón acabado enlucido y en plantas de oficinas pavimento técnico elevado. Los techos se realizan en escayola laminada de 13 mm continua acabada en pintura plástica, microperforada en planta baja y techo registrable en baños. En las escaleras el techo es enyesado y pintado.

**Proyecto y construcción
de edificio para uso hotelero
de 5 estrellas, spa
y restaurante, en Lleida**

COMSE, S.L





Proyecto y construcción de edificio para uso hotelero de 5 estrellas, spa y restaurante, Lleida

Cliente	COMSE, S.L
Periodo de la obra	Junio 2007 - Junio 2008
Plazo de ejecución	12 meses
Importe	8.542.238 € (IVA excluido)
Arquitecto	Pàmols Arquitecte, S.L.
Localización	Carretera Nacional 240, km 103, Lleida

Descripción de la obra

Construcción de un edificio para uso hotelero con spa y restaurante y una superficie construida de 7.217,39 m².

La estructura se ejecuta mediante cimentación con pozos y zapatas corridas de hormigón armado, techos unidireccionales de vigueta de celosía *in situ* de hormigón armado y pilares de hormigón armado y metálicos. Fachada ventilada de piedra natural a corte de sierra de color blanco, patios exteriores y barandas forradas de acero corten.

Cubierta invertida no transitable acabada con grava en la zona de las habitaciones y cubierta invertida acabada con pavimento flotante de madera IPE en zonas de patios y circulaciones perimetrales exteriores. La cubierta central en la planta primera es invertida ajardinada.

Divisiones interiores ejecutadas en ladrillo perforado gero, tabiquería seca normal, antihumedad y resistente al fuego según zonas.

Revestimientos interiores de madera acabado wengué salvo en el hall y zonas nobles que están revestidos de la misma piedra natural que la fachada. Baños alicatados con azulejo blanco. Pavimento de mármol pulido en zonas comunes, habitaciones y comedores.

Zona de piscina y spa en madera flotante IPE. El patio exterior del spa está acabado con pizarra, mientras que el patio interior de la piscina y restaurante es de piedra natural blanca similar a la de la fachada. Carpintería interior de madera color wengué barnizada y exterior de aluminio anodizado plata mate.

328 Apartamentos turísticos en Urbanización Las Rocas de Manilva, Málaga

Pierre Vacances Development España, S.L. y Bouygues Inmobiliaria, S.A.





328 Apartamentos turísticos en Urbanización Las Rocas de Manilva, Málaga

Cliente	Pierre Vacances Development España, S.L. y Bouygues Inmobiliaria, S.A.
Periodo de la obra	Febrero 2006 - Marzo 2008
Plazo de ejecución	25 meses
Importe	27.505.837 € (IVA excluido)
Arquitecto	Joaquín de Mier Enríquez y Sergio Suárez Marchena
Localización	Urbanización Las Rocas de Manilva, Málaga

Descripción de la obra

Obra construida en dos fases sobre una parcela de 50.050 m², en la primera se ejecutan los bloques del 7 a 16 y el edificio principal, incluyendo el parking subterráneo. Se construyen un total de 204 apartamentos. En la segunda fase se realizan los bloques del 1 al 6 con 124 apartamentos.

Los trabajos se realizan mediante excavación a cielo abierto, cimentación mediante pozos, losa armada de hormigón y zapatas según zona. Muros de contención de hormigón armado sobre losa. Estructura con pilares y jácenas de hormigón armado, forjado reticular en general y semirresistente unidireccional para separación del terreno.

Cubiertas alternas de teja, terrazas transitables, cubiertas no transitables invertidas y cubiertas ajardinadas según zonas. Cerramientos en ladrillo excepto cardaderos y dinteles que son en prefabricado de hormigón.

Divisiones interiores en pladur. Carpintería interior en madera vaporizada y exterior en aluminio lacado Technal. Rejas y barandas de acero galvanizado. Solado interior con baldosa de gres porcelánico.

Zonas de uso común soladas con mármol de primera calidad con tratamiento de envejecido. Porches y galerías con baldosa de gres porcelánico y muelle y acceso desde garaje en hormigón pulido. Además, se ejecutan 210 aparcamientos en superficie y 120 en sótano del edificio principal.



Construcción del Hotel Campanile Barcelona Sud - Cornellà, en Cornellà de Llobregat, Barcelona

Bouygues Inmobiliaria, S.A.



Construcción del Hotel Campanile Barcelona Sud-Cornellà, en Cornellà de Llobregat, Barcelona

Cliente	Bouyges Inmobiliaria, S.A.
Periodo de la obra	Febrero 2006 - Agosto 2007
Plazo de ejecución	18 meses
Importe	4.842.434 € (IVA excluido)
Arquitecto	Toni Olaya Cabrera
Localización	Av. Maresme 7, Cornellà de Llobregat, Barcelona

Descripción de la obra

Construcción de un edificio para uso hotelero compuesto por planta subterránea, planta baja, 6 plantas tipo y planta cubierta. Superficie construida de edificación 4.590 m² y 675 m² de urbanización. La capacidad del hotel es de 138 habitaciones y 45 plazas de aparcamiento.

Las obras consistieron en la cimentación mediante pilotes *in situ* de hormigón armado formando encepados arriostrados entre ellos y una zapata continua perimetral de muro de contención. Estructura del edificio en hormigón armado diseñado con pilares y forjado reticular con casetones prefabricados.

Cerramiento en fachada mediante ladrillo perforado tipo gero acabado y revestido con monocapa, previamente aislado con espuma de poliuretano proyectada. Cubierta invertida con acabado de grava sobre la que se ubican los aparatos de climatización y captación solar.

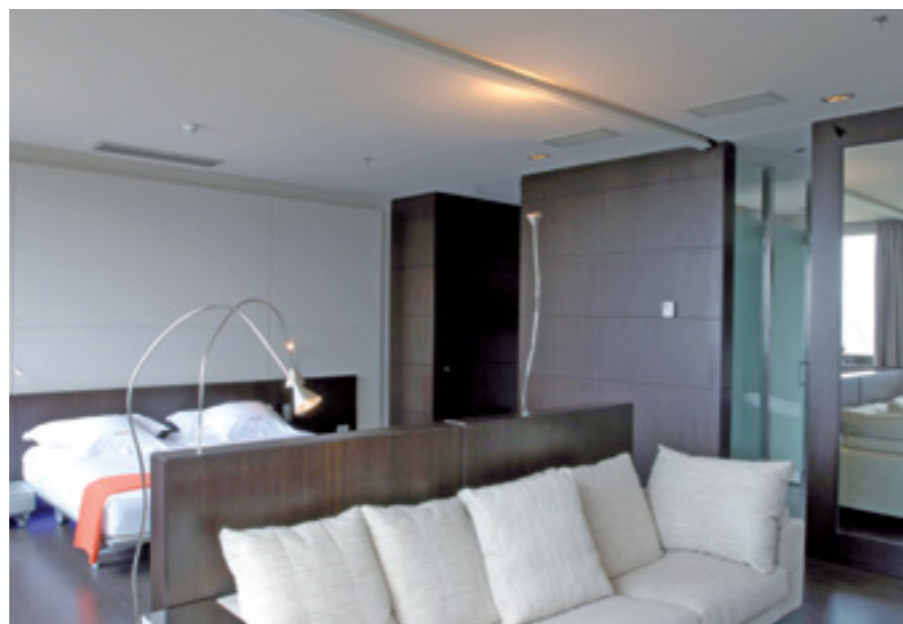
Divisiones interiores ejecutadas con tabiquería seca con perfilera de acero galvanizado. Pavimento de las plantas 1 a 6 en habitaciones y pasillos en moqueta encolada salvo en baños donde se coloca gres; las escaleras son de terrazo; la planta baja en la zona de recepción con gres porcelánico y en la cocina mediante resinas; la planta subterránea destinada a aparcamiento va en solera de hormigón acabado fratasado.

El techo de la recepción en la planta baja, plantas 1 a 6 en habitaciones y pasillos se ejecuta con placa de escayola laminada de 13 mm continua con acabado pintado. En cocina de planta baja y baños de plantas 1 a 6 son techos registrables 60x60 con acabado vinílico. El techo de las escaleras es de hormigón armado con acabado visto y pintura plástica y por último el techo de la zona de aparcamiento de la planta subterránea acabado en forjado reticular pintado a doble capa con pintura plástica.



Construcción del Hotel Prestige Congress de 4 estrellas en Hospitalet de Llobregat, Barcelona

Hotels Rosinc, S.A. (Alexandre Hotels)



Construcción del Hotel Prestige Congress de 4 estrellas en Hospitalet de Llobregat, Barcelona

Cliente	Hotels Rosinc, S.A. (Alexandre Hotels)
Periodo de la obra	Diciembre 2003 - Mayo 2005
Plazo de ejecución	17 meses
Importe	23.987.498 € (IVA excluido)
Arquitecto	Joan García Borés
Localización	Calle Pedrosa B 51, Polígono Pedrosa. Hospitalet de Llobregat, Barcelona

Descripción de la obra

Construcción de un edificio para uso hotelero de 2 plantas subterráneas, planta baja, 9 plantas tipo con capacidad para 160 habitaciones y planta cubierta. Superficie construida de edificación 16.360 m² y 6.740 m² de urbanización.

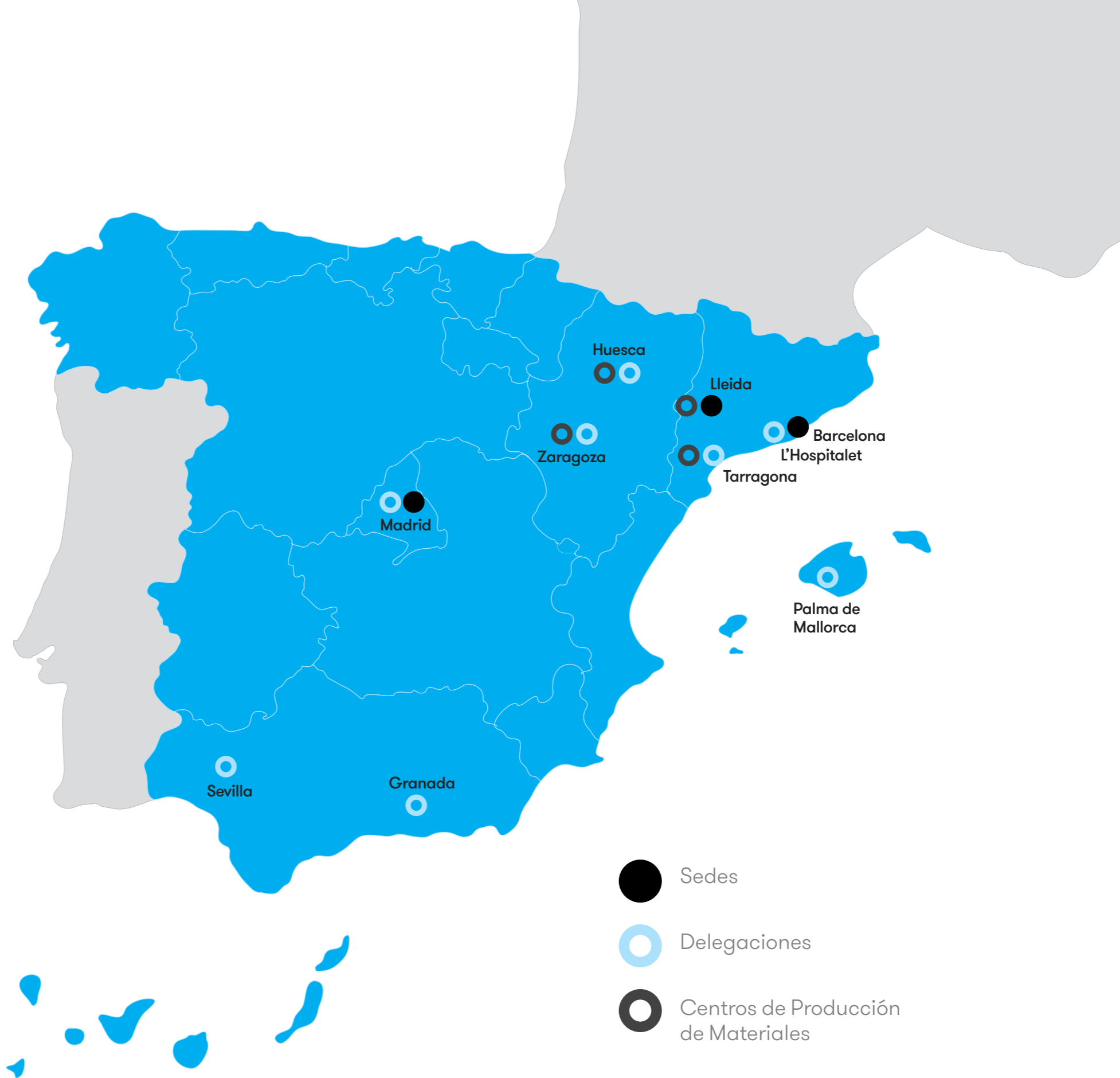
Cimentación perimetral de las 2 plantas subterráneas con pantallas de hormigón y pilotes *in situ* encepados de hormigón armado en pilares. Estructura hasta cota de rasante en hormigón armado diseñado con pilares y losas y desde planta baja arranca el cuerpo central del edificio en forma de media luna con estructura metálica y forjados de chapa grecada. Fachadas de chapa de aluminio lacado aislante con zonas puntuales de cerramiento con muro cortina. Cubierta invertida con acabado en grava.

Divisiones interiores en tabiquería seca con perfilera de acero galvanizado y tabiquería de ladrillo gero en zonas soterradas.

Puertas isofónicas de 45 db de entrada a las habitaciones chapadas en madera wengué.

Revestimiento acústico en zona de salones tipo *topakustik*; baños en azulejo blanco 20x20; zonas nobles aplacado de madera wengué, piedra natural, enyesado y pintura interior; habitaciones con pladur acabado con pintura tipo *sabula*. Pavimento de las plantas 1 a 9 en habitaciones y pasillos de moqueta encolada, recepción y zonas nobles de piedra natural, interior de habitaciones con parqué y baños y zonas de servicios en gres.

Techos en zona de servicios y plantas 1 a 9 en placa de escayola laminada de 13 mm continua acabado en pintura plástica, en planta baja, zonas de salones y recepción techo desmontable tipo *topakustik* continuo y zona de aparcamiento de plantas subterráneas acabado en losa pintada a dos capas con pintura plástica.



● Sedes

○ Delegaciones

⊙ Centros de Producción de Materiales

Sorigué, S.A.U.

Sede

Alcalde Pujol, 4 - 25006 Lleida.
T +34 973 706 100 - F +34 973 263 811

Complejo industrial La Plana del Corb

Ctra. Lleida a Balaguer (C-12), km 162
25600 Balaguer (Lleida).
T +34 973 457 000 - F +34 973 457 001

Acsa, Obras e Infraestructuras, S.A.U.

Acsa Barcelona Sede Construcción e Ingeniería

Ronda del Guinardó, 99 - 08041 Barcelona.
T +34 934 463 850 - F +34 934 462 402

Acsa Barcelona Tecnología y Servicios

Feixa Llarga, 55-61
08907 L'Hospitalet de Llobregat (Barcelona).
T +34 934 131 600 - F +34 934 161 640

Acsa Madrid Construcción e Ingeniería

General Perón, 38, 4ª Planta
Edificio Master 1 - 28020 Madrid.
T +34 915 798 450 - F +34 915 560 341

Acsa Madrid Tecnología y Servicios

Marconi, 10-12 - 28823 Coslada (Madrid).
T +34 913 235 068 - F +34 913 233 173

Acsa Lleida

Alcalde Pujol, 4 - 25006 Lleida.
T +34 973 706 100 - F +34 973 263 811

Acsa Sevilla Construcción e Ingeniería

Astronomía, 1, Torre 5, Planta 11
Módulos de 7 a 12 - 41015 Sevilla.
T +34 954 367 850 - F +34 954 360 294

Acsa Granada Tecnología y Servicios

Parque Empresarial. Cortijo del Conde.
Acequia del Corón, 3
18015 Granada.
T +34 958 535 380 - F +34 958 260 647

Acsa Mallorca Construcción e Ingeniería

Avda. Argentina, 4 Bajos
07011 Palma de Mallorca.
T +34 971 764 344 - F +34 971 208 327

Acsa Tarragona Tecnología y Servicios

Polígono Industrial Riu Clar, c/ Granit, 36
43006 Tarragona.
T +34 977 555 133 - F +34 977 199 440

Sorigué Acsa Conservación de Infraestructuras, S.A.

Alcalde Pujol, 4 - 25006 Lleida.
T +34 973 706 100 - F +34 973 263 811

Vialex Constructora Aragonesa, S.L.

Enrique Val, 4. Entrada Camino
del Pílon - 50011 Zaragoza.
T +34 976 530 262 - F +34 976 226 392

Alcoraz, 8 - 22002 Huesca.

T +34 974 210 924 - F +34 974 211 285

Auxiliar de Firms y Carreteras, S.A. (Aficsa)

Ctra. N-340, km 1.149,5
43480 Vilaseca (Tarragona).
T +34 977 394 295 - F +34 977 394 297

Firtec, S.A.U.

Ctra. B-140, km 1.50
08210 Barberà del Vallès (Barcelona).
T +34 937 452 200 - F +34 937 122 212

Industrias del Cemento Aglomerado, S.L. (ICA)

Torre Bovera, 44
08740 Sant Andreu de la Barca (Barcelona).
T +34 936 828 530 - F +34 936 532 129

Àrids Catalunya, S.A.

Paratge Torre Cendrera s/n
08290 Cerdanyola del Vallès (Barcelona).
T +34 935 894 219 - F +34 935 890 146

Hormigones Giral, S.A.U.

Virgen del Salz, 11 C
50810 Ontinar de Salz (Zaragoza).
T +34 974 240 240

Cuarcitas del Mediterráneo, S.A. (Cumesa)

Ctra. Comarcal 242, km. 57,5
43365 Alforja (Tarragona).
T +34 977 816 076 - F +34 977 816 536

Ditransco, S.L.

Alcalde Pujol, 4 - 25006 Lleida.
T +34 973 279 880 - F +34 973 279 881

Ambitec, Servicios Ambientales, S.A.

Motors 19, Zona Franca - 08040 Barcelona.
T +34 932 238 180 - F +34 932 234 411
Nordvert, S.L.
Ronda Guinardó, 99 - 08041 Barcelona.
T +34 934 450 215 - F +34 934 131 641

Pol. Ind. Camí dels Frares,
Calle H, Parcela 56 - 25190 Lleida.
T + 34 973 278 000 - F +34 973 279 853

Olmo, 20. Polígono Malpica - Alfindén 50171
La Puebla de Alfindén (Zaragoza).
T +34 976 186 330 - F +34 976 186 331

Polígono Industrial Riu Clar, c/ Granit, 36
43006 Tarragona.
T +34 977 393 544 - F +34 977 393 178

Partida de Rufeá, s/n - 25194 Lleida.
T +34 973 278 000 - F +34 973 279 853

Partida Coll de Creus,
Camí de l'Arbussara, s/n
43830 Torredembarra (Tarragona).
T +34 977 393 544 - F +34 977 393 178

Coutex, Equipos y Proyectos, S.A.

Feixa Llarga, 55-61
08907 L'Hospitalet de Llobregat (Barcelona).
T +34 934 131 600 - F +34 934 131 653

Auxiliar de Servicios y Asistencia, S.L.U. (Axer)

Polígono Industrial Camí dels Frares,
Calle H, Parcela 56 - 25190 Lleida.
T +34 973 211 200 - F +34 973 213 251

Agro-sorigué, S.A.U.

Ctra. Lleida a Balaguer (C-12), km 162
25600 Balaguer (Lleida)
T +34 973 457 000 - F +34 973 457 001

Constraula Ingeniería i Obres S.A.U

Ramon Turró, 148 - 08005 Barcelona.
T +34 932 250 506 - F +34 932 254 858

Corporación CLD

Pablo Iglesias, 61-63
08908 L'Hospitalet de Llobregat (Barcelona).
T +34 934 450 215