

cănsraula

Constraula és una empresa que desenvolupa la seva activitat en l'àmbit dels serveis urbans.

“ La seva actuació se centra en tres línies de negoci: manteniment urbà i de via pública, manteniment d'edificis i instal·lacions, i obra nova i rehabilitació urbana.

Aquesta última línia d'actuació abasta la urbanització integral i/o renovació de carrers, jardins, parcs, places i equipaments, entre d'altres espais.

Des del seu naixement, el 1985, l'empresa ha desenvolupat un alt grau de tecnificació i un creixement molt important. En els últims anys, Constraula ha assolit una forta implantació en l'àmbit de l'actuació municipal, especialment a la província de Barcelona, la qual cosa ha proporcionat a l'empresa solvència tècnica i econòmica, i un fort coneixement del mercat. L'empresa treballa amb clients privats i administració pública.

Constraula inverteix constantment en noves eines tecnològiques que faciliten la comunicació, gestió i relació amb el client. L'equip humà està format per persones motivades i qualificades que comparteixen l'objectiu de donar el millor servei al client. L'empresa es va incorporar al grup empresarial Sorigué el 2016.





Negoci responsable

Constraula creu fermament que el creixement i el valor d'un negoci només s'aconsegueixen amb una gestió responsable que garanteixi la sostenibilitat econòmica, social i ambiental.

“ L'empresa treballa per a un creixement sostenible del negoci i aposta per transferir el coneixement i valor generat als seus clients i col·laboradors.

Gràcies a una política basada en la qualitat, el respecte pel medi ambient i les necessitats derivades del creixement de l'empresa, Constraula ha desenvolupat una Política de Prevenció, Qualitat i Medi Ambient exigent, que avalua la gestió, la detecció d'àrees de millora contínua, i la planificació i el control, amb l'objectiu d'aconseguir la satisfacció de les necessitats i expectatives dels seus clients.

Constraula manté, a més, un compromís amb la prevenció de riscos laborals. Així, des de l'any 2003 l'empresa ha implantat un Sistema de Prevenció de Riscos Laborals que està integrat en el Sistema de Gestió Integrat de la Qualitat i Medi Ambient.

Constraula garanteix i afavoreix la igualtat de tracte i d'oportunitats entre el personal de l'empresa, independentment del seu origen, sexe o religió. També en aquest sentit, disposa d'un Pla d'Igualtat d'Oportunitats entre dones i homes, i es compromet amb la inclusió de persones amb discapacitat en diferents àrees de l'organització.

Com a empresa del grup Sorigué, Constraula es compromet amb el seu codi ètic i les polítiques que se'n deriven en temes com la sostenibilitat, l'eficiència energètica, la responsabilitat social, la innovació i el compliment.

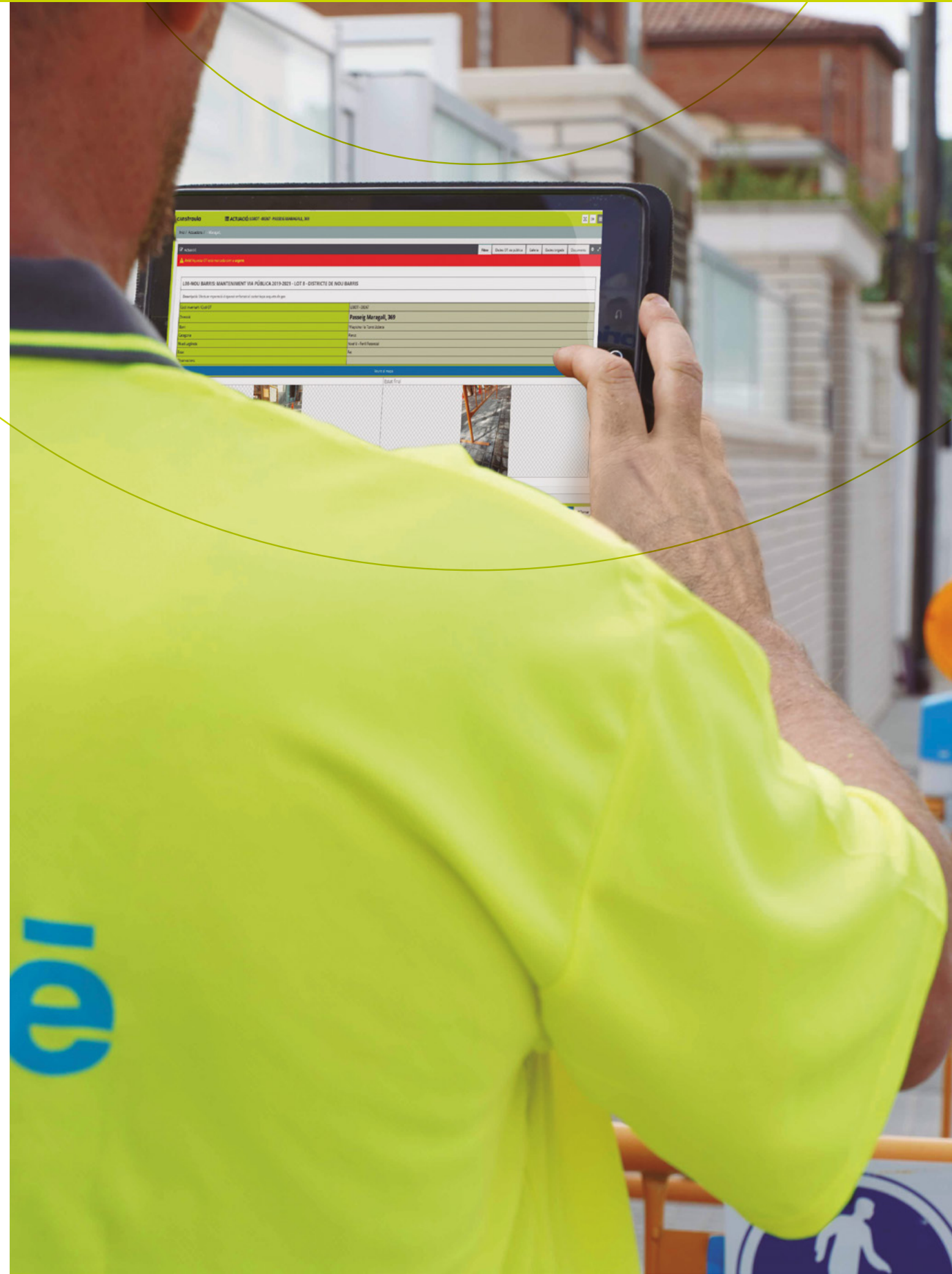
Innovació

“ Constraula treballa pel creixement d’una cultura innovadora mitjançant la valorització i el foment de noves idees per a productes i serveis, l’anàlisi permanent de tendències i el desenvolupament de tecnologia i la gestió de projectes d’D+i.

L’empresa ha desenvolupat CTMAN, una aplicació de gestió de manteniment que permet fer el seguiment dels projectes en curs des de un ordinador, tauleta o telèfon mòbil, tant per part dels clients com de l’equip del projecte.

Aquest programa facilita la gestió i el control exhaustiu de tots els treballs que es realitzen durant els contractes. El programa s’ha implantat i s’ha posat en funcionament en cinc dels deu districtes de Barcelona on l’empresa ha estat adjudicatària durant els últims 25 anys.

Recentment s’ha incorporat el sistema GIS, Geographic Information System, un sistema informàtic que gestiona la informació geogràfica que està digitalitzada. Això permet gestionar de manera més eficient les dades que s’obtenen en cadascun dels projectes realitzats i presentar els resultats en un format més visual.





Sistemes de gestió



ISO 9001 / Sistema de Gestió de la Qualitat

Constraula disposa d'un sistema de gestió de qualitat per a totes les fases dels seus projectes, des de l'adquisició de materials i serveis, l'execució de les obres, la gestió dels acabats, el tancament d'incidències i el servei postvenda.



ISO 14001 / Sistema de Gestió Mediambiental

Constraula compleix l'estàndard internacional de gestió ambiental que certifica el compromís amb la prevenció i reducció d'impactes mediambientals en les seves activitats i la comunicació, sensibilització i formació respecte a tots els aspectes relacionats.



ISO 45001 / Sistema de Gestió de la Seguretat i Salut del Treball

Constraula manté un compromís actiu de prevenció que supera les obligacions legals en matèria de seguretat i salut que redueix els riscos laborals i fomenta la cultura preventiva.



IQNet SR10 / Sistema de Gestió de la Responsabilitat Social

Constraula ha acreditat la integració apropiada de la gestió de la responsabilitat social en tots els seus processos. L'obtenció d'aquest segell reafirma la importància que l'empresa atorga al creixement sostenible.

Persones

“ L'equip humà de Constraula és un del seus principals avantatges competitiu. La professionalitat i compromís de les persones que el formen ha estat clau en el creixement i l'èxit de l'empresa.

Constraula segueix una política i un sistema de gestió de Recursos Humans actiu i d'acord amb l'estratègia de l'empresa. L'empresa assumeix el compromís de fomentar el desenvolupament del seu equip humà i posa especial atenció sobre les condicions i l'ambient de treball i seguretat. Constraula treballa per una contractació estable i la promoció interna, garantint la formació professional del seu equip a través dels Plans de Formació Específics.

Constraula aposta per la detecció i promoció del talent del seu personal, promovent el treball en equip, la proactivitat, la implicació i el compromís en totes les tasques que es realitzen.





Mitjans propis

Constraula estrena el 2019 una nova seu corporativa ubicada al Districte de Sant Andreu, Barcelona. La seva ubicació és estratègica: dins del nucli urbà, però pròxima a les vies d'entrada i sortida de la ciutat.

La seu compta amb més de 1.600 m² d'oficines, 1.200 m² de magatzem i 1.200 m² d'aparcament de vehicles amb més de 50 estacions de recàrrega per als vehicles elèctrics alimentades per plaques fotovoltaïques emplaçades al terrat de l'edifici que, a més, abasteixen les necessitats energètiques d'enllumenat i climatització de les oficines.

“ L'edifici disposa de l'etiqueta d'eficiència energètica tipus A, gràcies a que està dotat de l'última tecnologia en eficiència energètica i sostenibilitat ambiental.

Ha estat projectat, construït i posat en funcionament seguint les directrius BREEAM. L'empresa té un edifici model en l'àmbit de l'edificació industrial.

Així mateix, Constraula disposa de magatzems estratègicament ubicats per tota la ciutat de Barcelona, fet que li permet optimitzar els recursos i reduir els temps de resposta en els seus serveis.

A més, Constraula s'ha convertit en una empresa amb flota mediambientalment sostenible. L'empresa ha renovat tots els vehicles del personal tècnic i les brigades de manteniment d'edificis amb vehicles elèctrics, híbrids i/o a gas.

Línies de negoci



Manteniment urbà

Constraula té dècades d'experiència en el manteniment d'infraestructures urbanes i via pública. Aquesta línia de negoci inclou la conservació de carrers, vials, places i àrees de joc, entre d'altres, així com de les xarxes d'instal·lacions complementàries, com electricitat, aigua, clauveram, gas, telefonia, o semaforització.

Aquest servei comprèn tant les operacions de reparació programades, com les preventives i les urgències. Així mateix, es realitzen inspeccions periòdiques per a la detecció de possibles degradacions de paviments.

Manteniment de la via pública de diversos districtes de Barcelona

Conservació dels elements de la via pública per als districtes de Sarrià-Sant Gervasi, Eixample, Nou Barris, Sant Andreu, Sants-Montjuïc i Sant Martí de Barcelona. Els treballs engloben la reparació, millora, modificació, adequació i reforç dels elements de paviment i mobiliari urbà. El servei es realitza amb brigades d'intervenció ràpida.



Reparació de les infraestructures urbanes d'Esplugues de Llobregat

Obres i serveis de reparació dels elements que conformen la infraestructura urbana, xarxa de clavegueram i reg de subsòl, i elements de la via pública del municipi: carrers, aparcaments, espais lliures, voreres, escocells, rampes, escales, places, jardins i parcs públics, mobiliari urbà, senyalització i enllumenat públic.



Conservació de la via pública de Sant Joan Despi

Actuacions de manteniment, reparació, millora i renovació dels elements de la xarxa viària urbana, del mobiliari urbà i de la senyalització, així com dels elements de la xarxa de clavegueram i de reg del subsòl del municipi. Entre les tasques principals s'inclouen la renovació i construcció de paviments i vorades de tot tipus.





Manteniment d'edificis i equipaments

Constraula realitza el manteniment i assumeix la gestió integral d'edificis i equipaments amb recursos propis especialitzats i una garantia de disponibilitat de 24 hores al dia, els 365 dies de l'any.

L'empresa realitza el manteniment preventiu i conductiu de col·legis, poliesportius, biblioteques, museus, teatres, residències, entre d'altres, amb el servei de les brigades d'intervenció ràpida que destaquen per la seva agilitat, proximitat, polivalència i eficàcia.

A més, aquest servei pot incloure la rehabilitació d'edificacions de tot tipus, tant a nivell d'obra civil com d'instal·lacions, amb brigades especialitzades en cada segment d'obra.

Manteniment dels edificis escolars públics de Barcelona

Conservació dels edificis escolars públics dependents del Consorci d'Educació de Barcelona dels districtes de Sarrià-Sant Gervasi, Gràcia, Horta-Guinardó, Nou Barris, Sant Andreu i Sant Martí de Barcelona. El servei està conformat per brigades d'intervenció ràpida que realitzen els diversos manteniments preventius, correctius, conductius i normatius.



Conservació i millora dels mercats municipals de Barcelona

Manteniment dels edificis públics dels mercats dependents de l'Institut Municipal de Mercats de Barcelona i de les oficines dels serveis centrals d'aquest organisme. El servei es realitza amb brigades d'intervenció ràpida i inclou treballs d'obra de paleta, fusteria, manyeria, pintura, desguassos, neteja de cobertes, xarxa d'aigües sanitàries i d'incendis.



Manteniment correctiu en equipaments municipals de Mataró

Manteniment correctiu i petites obres de reparació i conservació sobre el conjunt d'equipaments i instal·lacions de titularitat municipal. Els edificis inclosos en el contracte són: edifici de Promoció Econòmica, escoles bressol, edificis escolars, Institut Miquel Biada, edificis culturals, edificis esportius, mercats, edifici de Fires i Espai Firal, entre d'altres.



Millora de la instal·lació de calefacció i aigua calenta sanitària d'escoles de L'Hospitalet de Llobregat

Treballs necessaris per a la substitució de calderes i dipòsits, així com actuacions a la xarxa de distribució de diverses escoles municipals amb l'objectiu de millorar l'eficiència energètica, reduir els costos de manteniment correctiu i garantir el benestar dels usuaris.



Manteniment dels edificis del Servei Públic d'Ocupació de Catalunya

Servei de conservació dels 25 recintes i espais interiors i exteriors dels immobles adscrits Servei Públic d'Ocupació de Catalunya (SOC), incloent instal·lacions, equips i elements d'obra civil, per garantir la funcionalitat permanent de l'edifici amb un servei de manteniment eficaç i de qualitat.





Obra nova i rehabilitació

Constraula està especialitzada en la urbanització d'espais públics, així com en l'edificació industrial i residencial. L'empresa disposa d'una àmplia trajectòria en construccions singulars, com ara centres educatius, sanitaris i esportius, entre d'altres.

Constraula cobreix de forma integral tot el procés constructiu amb els més alts estàndards en tot l'àmbit de Catalunya. El seu compromís amb la qualitat està present durant tota l'execució d'una obra amb una especial sensibilitat en els acabats. L'empresa realitza el seguiment post-venda de cadascuna de les seves obres amb un sistema informatitzat amb l'objectiu de detectar i corregir qualsevol possible incidència.

La qualitat dels materials i la correcta execució s'ha traduït en una alta fidelització dels clients.

Arranjament de l'àmbit del parc Mas Ravetllat al Barri del Guinardó

Rehabilitació d'aquesta illa verda, amb una superfície total d'unes 3,6 hectàrees, amb l'objectiu de crear un parc públic mantenint i preservant el patrimoni, tant natural com històric. La voluntat ha estat reproduir un mosaic d'ambients i espècies vegetals diversos, recuperar el patrimoni històric i artístic, respectar el cicle de l'aigua i obrir el parc a la ciutadania.



Rehabilitació integral de finca al carrer d'en Robador, Ciutat Vella, Barcelona

Per a la rehabilitació integral d'aquest edifici d'habitatges plurifamiliar s'ha realitzat el reforç de l'estructura tant vertical -estructura metàl·lica- com horitzontal, així com dels fonaments de l'edifici. Després de la rehabilitació, l'edifici allotja 7 habitatges d'ús social. A la planta baixa s'hi troba el vestíbul i un local comercial. A la coberta s'hi han situat els diferents equips de climatització.



Renovació d'un tram de l'Avinguda Meridiana, Barcelona

Renovació del tram de l'avinguda Meridiana entre els carrers Independència i Aragó, al districte de Sant Martí de Barcelona. L'objectiu de l'obra ha estat convertir un tram de l'avinguda en un eix cívic que afavoreixi la connexió dels barris a l'hora de reordenar l'entorn urbà, per la qual cosa s'ha reduït l'espai per al pas dels vehicles, ampliant les voreres, i s'ha millorat la rambla central, dotant-la de zones de descans per als vianants, i s'han adequat diverses zones enjardinades.



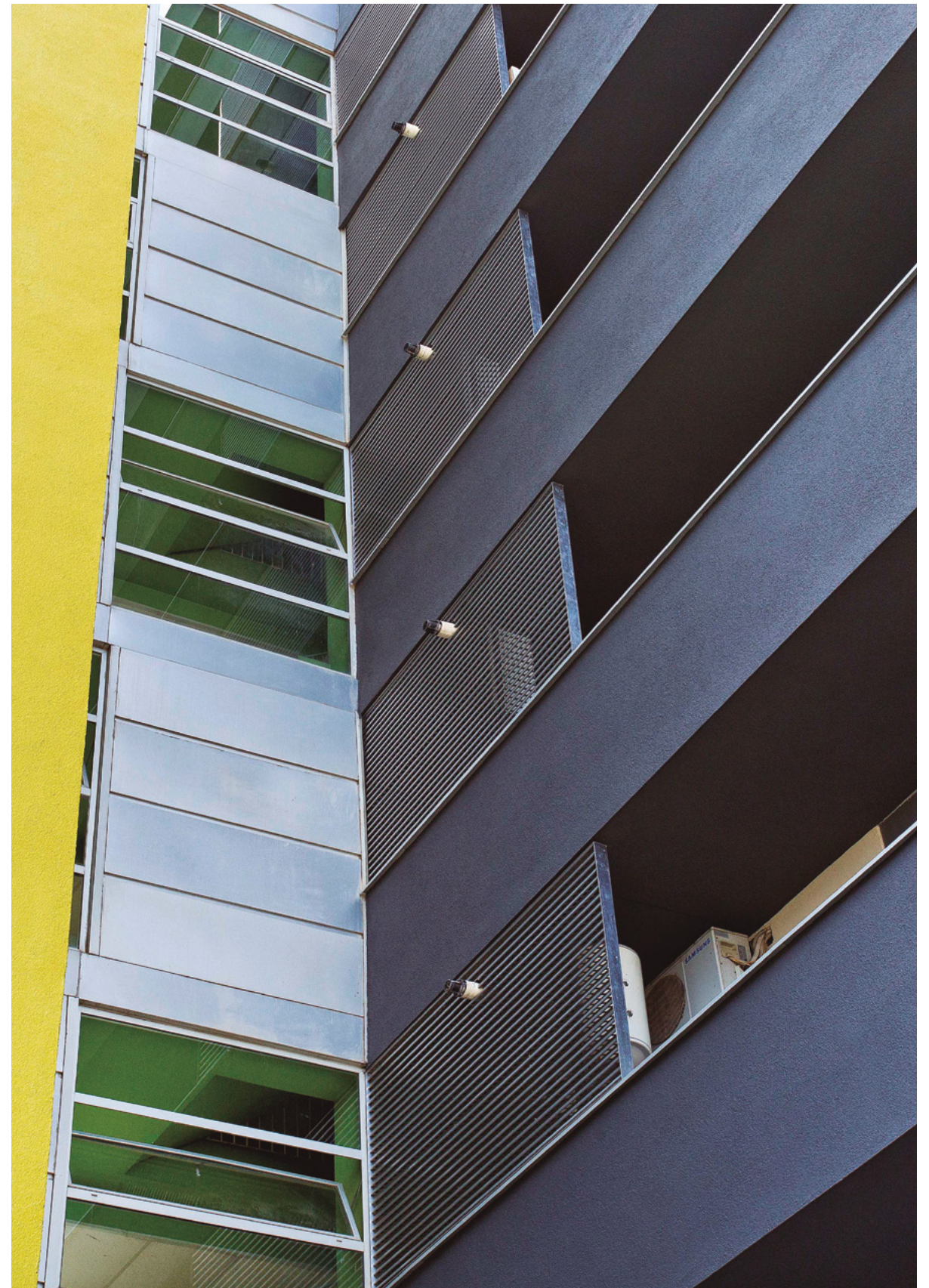
Urbanització de la Plaça Lesseps en l'àmbit de la línia 9 del Metro

L'objectiu principal d'aquest projecte ha estat la reurbanització de la plaça de Lesseps en l'àmbit afectat per les obres de la línia 9 del Metro de Barcelona. Les obres s'han centrat en el quadrant sud-est de la plaça. Entre les actuacions realitzades destaquen: l'arranjament de les voreres al voltant de la plaça i de la zona de jocs infantils, i l'enllumenat de tota la plaça, entre d'altres.



Rehabilitació cromàtica i millora de l'eficiència energètica d'habitatges del Passeig Santa Coloma, Barcelona

Rehabilitació total de l'envoltant i de les àrees comuns d'un edifici ubicat al Passeig Santa Coloma de Barcelona. Entre els treballs realitzats, destaquen: la rehabilitació energètica; la monitorització energètica dels habitatges; l'automatització d'ascensors; la reparació i reforma integral d'envoltant de l'edifici; i l'execució de sistema d'aïllament tèrmic de façanes, entre d'altres.



Rehabilitació i millora de l'aïllament tèrmic al barri de Canyelles de Barcelona

Treballs de rehabilitació estructural i millora en edificis, que inclouen la rehabilitació de façanes, de cobertes i terrats, de patologies estructurals i la millora de l'aïllament tèrmic en cinc blocs d'aquest barri.



Contacte

Constraula Enginyeria i Obres

Caracas, 11

08030 Barcelona

T +34 932 250 506

oficina@constraula.com

www.constraula.com

Constraula és una empresa **soriguē**

cănsraula

Constraula es una empresa que desarrolla su actividad en el ámbito de los servicios urbanos.

“ Su actuación se centra en tres líneas de negocio: mantenimiento urbano y de vía pública, mantenimiento de edificios e instalaciones, y obra nueva y rehabilitación urbana.

Esta última línea de actuación abarca la urbanización integral y/o renovación de calles, jardines, parques, plazas y equipamientos, entre otros espacios.

Desde su nacimiento, en 1985, la empresa ha desarrollado un alto grado de tecnificación y un crecimiento muy importante. En los últimos años, Constraula ha logrado una fuerte implantación en el ámbito de la actuación municipal, especialmente en la provincia de Barcelona, lo que ha proporcionado a la empresa solvencia técnica y económica, y un fuerte conocimiento del mercado. La empresa trabaja con clientes privados y administración pública.

Constraula invierte constantemente en nuevas herramientas tecnológicas que facilitan la comunicación, gestión y relación con el cliente. El equipo humano está formado por personas motivadas y cualificadas que comparten el objetivo de dar el mejor servicio al cliente. La empresa se incorporó al grupo empresarial Sorigué en 2016.





Negocio responsable

Constraula cree firmemente que el crecimiento y el valor de un negocio solo se consiguen con una gestión responsable que garantice la sostenibilidad económica, social y ambiental.

“ La empresa trabaja por un crecimiento sostenible del negocio y apuesta por transferir el conocimiento y valor generado a sus clientes y colaboradores.

Gracias a una política basada en la calidad, el respeto por el medio ambiente y las necesidades derivadas del crecimiento de la empresa, Constraula ha desarrollado una Política de Prevención, Calidad y Medio Ambiente exigente, que evalúa la gestión, la detección de áreas de mejora continua, y la planificación y el control, con el objetivo de conseguir la satisfacción de las necesidades y expectativas de sus clientes.

Constraula mantiene, además, un compromiso con la prevención de riesgos laborales. Así, desde el año 2003 la empresa ha implantado un Sistema de Prevención de Riesgos Laborales que está integrado en el Sistema de Gestión Integrado de la Calidad y Medio Ambiente.

Constraula garantiza y favorece la igualdad de trato y de oportunidades entre el personal de la empresa, independientemente de su origen, sexo o religión. También en este sentido, dispone de un Plan de Igualdad de Oportunidades entre mujeres y hombres, y se compromete con la inclusión de personas con discapacidad en diferentes áreas de la organización.

Como empresa del grupo Sorigué, Constraula se compromete con su código ético y las políticas que se derivan en temas como la sostenibilidad, la eficiencia energética, la responsabilidad social, la innovación y el cumplimiento.

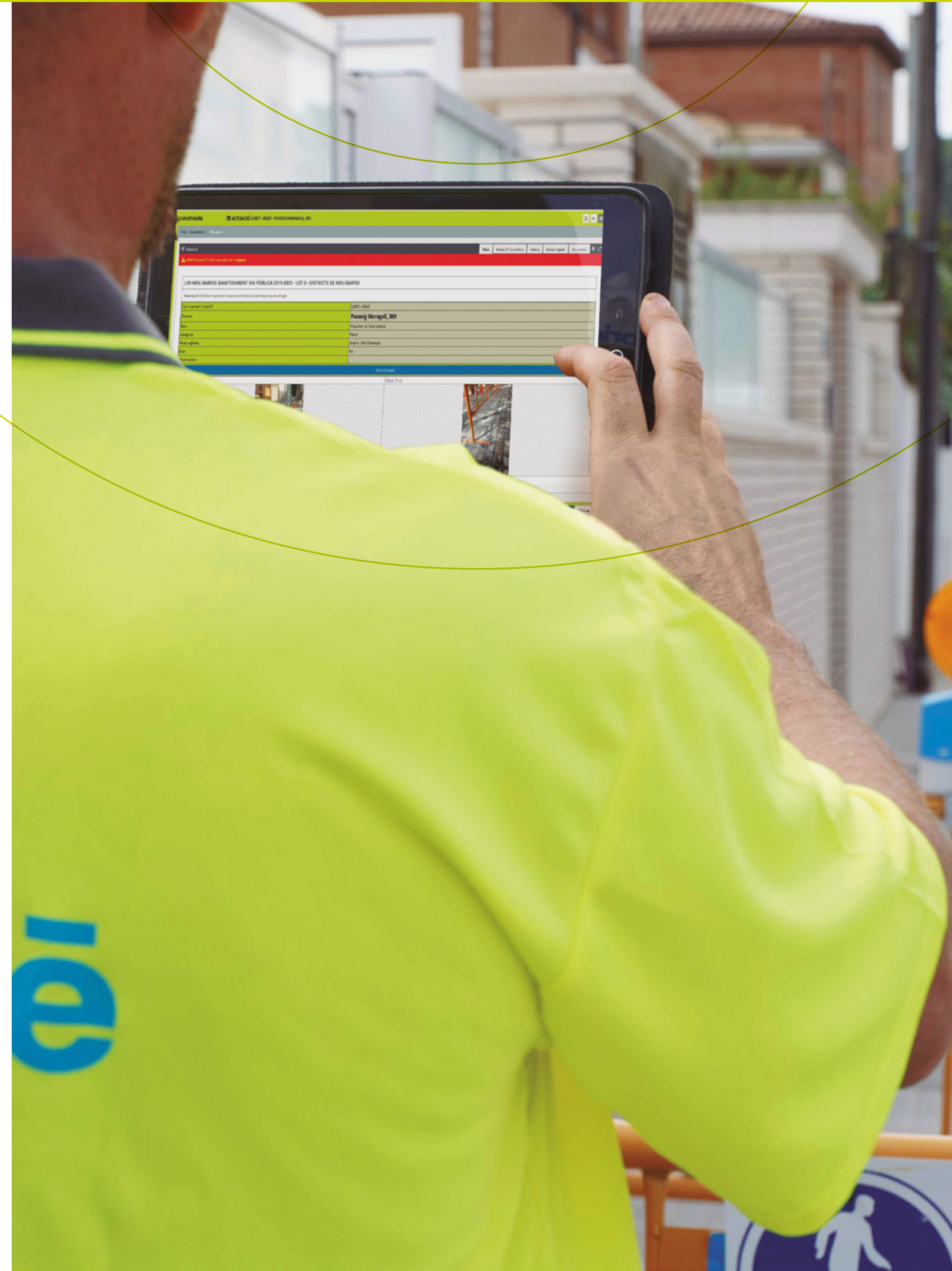
Innovación

“ Constraula trabaja por el fomento de una cultura innovadora mediante la valorización y el desarrollo de nuevas ideas para productos y servicios, el análisis permanente de tendencias, el desarrollo de tecnología y la gestión de proyectos de I+D+i.

La empresa ha desarrollado CTMAN, una aplicación de gestión de mantenimiento que permite hacer el seguimiento de los proyectos en curso desde un ordenador, tableta o teléfono móvil, tanto por parte de los clientes como del equipo del proyecto.

Este programa facilita la gestión y el control exhaustivo de todos los trabajos que se realizan durante los contratos. El programa se ha implantado y se ha puesto en funcionamiento en cinco de los diez distritos de Barcelona, donde la empresa ha sido adjudicataria durante los últimos 25 años.

Recientemente ha incorporado el sistema GIS, Geographic Information System, un sistema informático que gestiona la información geográfica que está digitalizada. Esto permite gestionar de manera más eficiente los datos que se obtienen en cada uno de los proyectos realizados y presentar los resultados en un formato más visual.





Sistemas de gestión



ISO 9001 / Sistema de Gestión de la Calidad

Constraula dispone de un sistema de gestión de calidad para todas las fases de sus proyectos, desde la adquisición de materiales y servicios, la ejecución de las obras, la gestión de los acabados, el cierre de incidencias y el servicio posventa.



ISO 14001 / Sistema de Gestión Medioambiental

Constraula cumple el estándar internacional de gestión ambiental que certifica el compromiso con la prevención y reducción de impactos medioambientales en sus actividades y la comunicación, sensibilización y formación respecto a todos los aspectos relacionados.



ISO 45001 / Sistema de Gestión de la Seguridad y Salud del Trabajo

Constraula mantiene un compromiso activo de prevención que supera las obligaciones legales en materia de seguridad y salud, que reduce los riesgos laborales y fomenta la cultura preventiva.



IQNet SR10 / Sistema de Gestión de la Responsabilidad Social

Constraula ha acreditado la integración apropiada de la gestión de la responsabilidad social en todos sus procesos. La obtención de este sello reafirma la importancia que la empresa otorga al crecimiento sostenible.

Personas

“ El equipo humano de Constraula es una de sus principales ventajas competitivas. La profesionalidad y compromiso de las personas que lo conforman ha sido clave en el crecimiento y el éxito de la empresa.

Constraula sigue una política y un sistema de gestión de Recursos Humanos activo y de acuerdo con la estrategia de la empresa. Constraula asume el compromiso de fomentar el desarrollo de su equipo humano y pone especial atención sobre las condiciones y el ambiente de trabajo y seguridad. La empresa trabaja por una contratación estable y la promoción interna, garantizando la formación profesional de su equipo a través de los Planes de Formación Específicos.

Constraula apuesta por la detección y promoción del talento de su personal, promoviendo el trabajo en equipo, la proactividad, la implicación y el compromiso en todas las tareas que se realizan.





Medios propios

Constraula ha estrenado en 2019 una nueva sede corporativa ubicada en el Distrito de Sant Andreu, Barcelona. Su ubicación es estratégica: dentro del casco urbano, pero próxima a las vías de entrada y salida de la ciudad.

La sede cuenta con más de 1.600 m² de oficinas, 1.200 m² de almacén y 1.200 m² de aparcamiento de vehículos con más de 50 estaciones de recarga para los vehículos eléctricos alimentadas por placas fotovoltaicas emplazadas a la azotea del edificio que, además, abarcan las necesidades energéticas de alumbrado y climatización de las oficinas.

“ El edificio dispone de la etiqueta de eficiencia energética tipo A, gracias a que está dotado de la última tecnología en eficiencia energética y sostenibilidad ambiental.

Ha sido proyectado, construido y puesto en funcionamiento siguiendo las directrices BREEAM. La empresa tiene un edificio modelo en el ámbito de la edificación industrial.

Así mismo, Constraula dispone de almacenes estratégicamente ubicados por toda la ciudad de Barcelona, hecho que le permite optimizar los recursos y reducir los tiempos de respuesta en sus servicios.

Además, Constraula se ha convertido en una empresa con flota medioambientalmente sostenible. La empresa ha renovado todos los vehículos del personal técnico y las brigadas de mantenimiento de edificios con vehículos eléctricos, híbridos y/o a gas.

Líneas de negocio



Mantenimiento urbano

Constraula tiene décadas de experiencia en el mantenimiento de infraestructuras urbanas y vía pública. Esta línea de negocio incluye la conservación de calles, viales, plazas y áreas de juego, entre otros, así como de las redes de instalaciones complementarias, como electricidad, agua, alcantarillado, gas, telefonía o semaforización.

Este servicio comprende tanto las operaciones de reparación programadas, como las preventivas y las urgencias. Así mismo, se realizan inspecciones periódicas para la detección de posibles degradaciones de pavimentos.

Mantenimiento de la vía pública de diversos distritos de Barcelona

Conservación de los elementos de la vía pública para los distritos de Sarriá-Sant Gervasi, Eixample, Nou Barris, Sant Andreu, Sants-Montjuïc y Sant Martí de Barcelona. Los trabajos engloban la reparación, mejora, modificación, adecuación y refuerzo de los elementos de pavimento y mobiliario urbano. El servicio se realiza con brigadas de intervención rápida.



Reparación de las infraestructuras urbanas de Esplugues de Llobregat

Obras y servicios de reparación de los elementos que conforman la infraestructura urbana, red de alcantarillado y riego de subsuelo, y elementos de la vía pública del municipio: calles, aparcamientos, espacios libres, aceras, alcorques, rampas, escalas, plazas, jardines y parques públicos, mobiliario urbano, señalización y alumbrado público.



Conservación de la vía pública de Sant Joan Despí

Actuaciones de mantenimiento, reparación, mejora y renovación de los elementos de la red viaria urbana, del mobiliario urbano y de la señalización, así como de los elementos de la red de alcantarillado y de riego del subsuelo del municipio. Entre las tareas principales se incluyen la renovación y construcción de pavimentos y bordillos de todo tipo.





Mantenimiento de edificios y equipamientos

Constraula realiza el mantenimiento y asume la gestión integral de edificios y equipamientos con recursos propios especializados y una garantía de disponibilidad de 24 horas al día, los 365 días del año.

La empresa realiza el mantenimiento preventivo y conductivo de colegios, polideportivos, bibliotecas, museos, teatros, residencias, entre otros, con el servicio de las brigadas de intervención rápida que destacan por su agilidad, proximidad, polivalencia y eficacia.

Además, este servicio puede incluir la rehabilitación de edificaciones de todo tipo, tanto a nivel de obra civil como de instalaciones, con brigadas especializadas en cada segmento de obra.

Mantenimiento de los edificios escolares públicos de Barcelona

Conservación de los edificios escolares públicos dependientes del Consorcio de Educación de Barcelona de los distritos de Sarrià-Sant Gervasi, Gràcia, Horta-Guinardó, Nou Barris, Sant Andreu y Sant Martí de Barcelona. El servicio está conformado por brigadas de intervención rápida que realizan los diversos mantenimientos preventivos, correctivos, conductivos y normativos.



Conservación y mejora de los mercados municipales de Barcelona

Mantenimiento de los edificios públicos de los mercados dependientes del Instituto Municipal de Mercados de Barcelona y de las oficinas de los servicios centrales de este organismo. El servicio se realiza con brigadas de intervención rápida e incluye trabajos de albañilería, carpintería, cerrajería, pintura, desagües, limpieza de cubiertas, red de aguas sanitarias y de incendios.



Mantenimiento correctivo en equipamientos municipales de Mataró

Mantenimiento correctivo y pequeñas obras de reparación y conservación sobre el conjunto de equipamientos e instalaciones de titularidad municipal. Los edificios incluidos en el contrato son: el edificio de Promoción Económica, escuelas de párvulos, edificios escolares, Instituto Miquel Biada, edificios culturales, edificios deportivos, mercados, edificio de Ferias y Espacio Ferial, entre otros.



Mejora de la instalación de calefacción y agua caliente sanitaria de escuelas de L'Hospitalet de Llobregat

Trabajos necesarios para la sustitución de calderas y depósitos, así como actuaciones en la red de distribución de varias escuelas municipales con el objetivo de mejorar la eficiencia energética, reducir los costes de mantenimiento correctivo y garantizar el bienestar de los usuarios.



Mantenimiento de los edificios del Servicio Público de Ocupación de Cataluña

Servicio de conservación de los 25 recintos y espacios interiores y exteriores de los inmuebles adscritos al Servicio Público de Ocupación de Cataluña (SOC), incluyendo instalaciones, equipos y elementos de obra civil, para garantizar la funcionalidad permanente del edificio con un servicio de mantenimiento eficaz y de calidad.





Obra nueva y rehabilitación

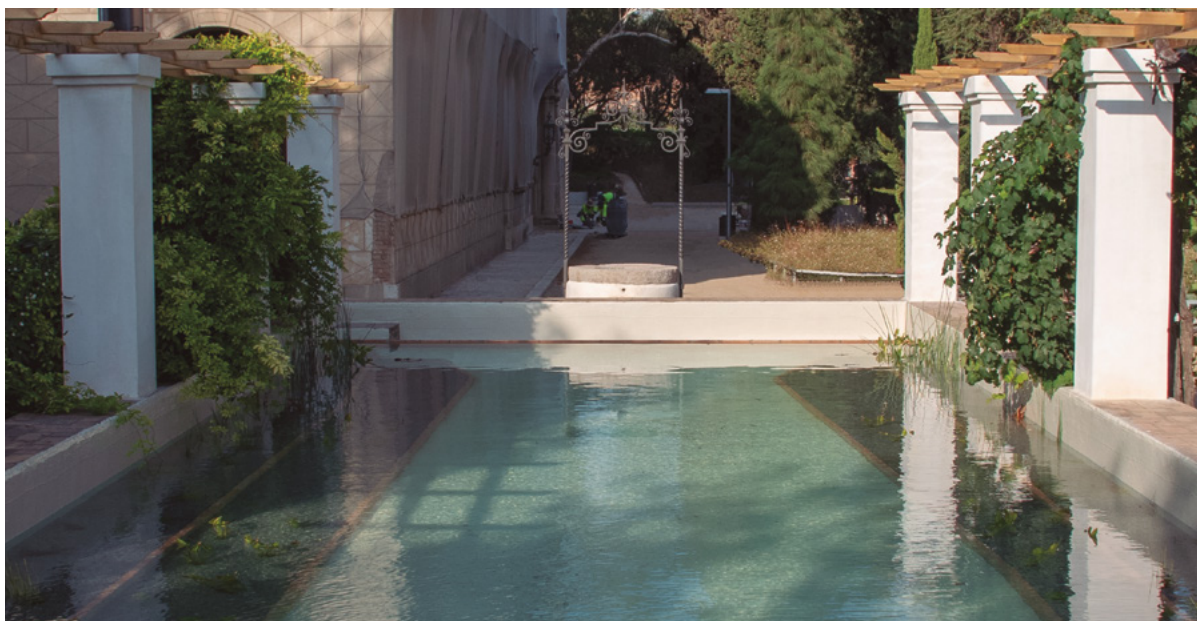
Constraula está especializada en la urbanización de espacios públicos, así como en la edificación industrial y residencial. La empresa dispone de una amplia trayectoria en construcciones singulares, como por ejemplo centros educativos, sanitarios y deportivos, entre otros.

Constraula cubre de forma integral todo el proceso constructivo con los más altos estándares en todo el ámbito de Cataluña. Su compromiso con la calidad está presente durante toda la ejecución de una obra con una especial sensibilidad en los acabados. La empresa realiza el seguimiento posventa de cada una de sus obras con un sistema informatizado con el objetivo de detectar y corregir cualquier posible incidencia.

La calidad de los materiales y la correcta ejecución se ha traducido en una alta fidelización de los clientes.

Arreglo del ámbito del parque Mas Ravetllat al Barrio del Guinardó

Rehabilitación de esta isla verde, con una superficie total de unas 3,6 hectáreas, con el objetivo de crear un parque público manteniendo y preservando el patrimonio, tanto natural como histórico. La voluntad ha sido reproducir un mosaico de ambientes y especies vegetales diversos, recuperar el patrimonio histórico y artístico, respetar el ciclo del agua y abrir el parque a la ciudadanía.



Rehabilitación integral de finca en la calle Robador, Ciutat Vella, Barcelona

Para la rehabilitación integral de este edificio de viviendas plurifamiliar se ha realizado el refuerzo de la estructura tanto vertical -estructura metálica- como horizontal, así como de los cimientos del edificio. Después de la rehabilitación, el edificio aloja 7 viviendas de uso social. En la planta baja se encuentra el vestíbulo y un local comercial. En la cubierta se han situado los diferentes equipos de climatización.



Renovación de un tramo de la Avenida Meridiana, Barcelona

Renovación del tramo de la avenida Meridiana entre las calles Independencia y Aragón, en el distrito de Sant Martí de Barcelona. El objetivo de la obra ha sido convertir un tramo de la avenida en un eje cívico que favorezca la conexión de los barrios a la hora de reordenar el entorno urbano, por lo que se ha reducido el espacio para el paso de los vehículos, ampliando las aceras, se ha mejorado la rambla central, dotándola de zonas de descanso peatonal, y se han adecuado varias zonas ajardinadas.



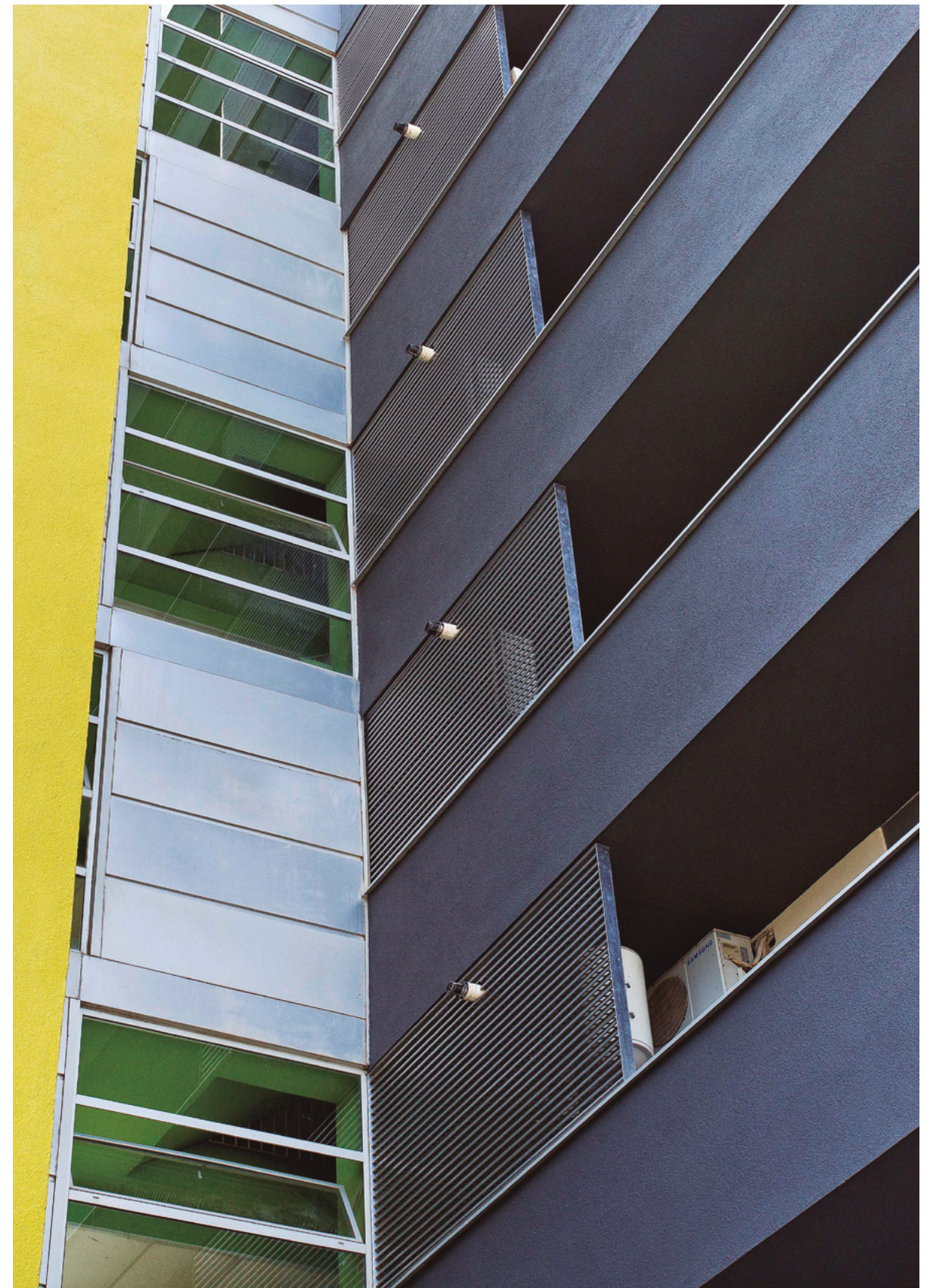
Urbanización de la Plaza Lesseps en el ámbito de la línea 9 del metro

El objetivo principal de este proyecto ha sido la reurbanización de la Plaza de Lesseps en el ámbito afectado por las obras de la línea 9 del Metro de Barcelona. Las obras se han centrado en el cuadrando sudeste de la plaza. Entre las actuaciones realizadas destacan: el arreglo de las aceras alrededor de la plaza y de la zona de juegos infantiles, y el alumbrado de toda la plaza, entre otros.



Rehabilitación cromática y mejora de la eficiencia energética de viviendas del Paseo Santa Coloma, Barcelona

Rehabilitación total del circundante y las áreas comunes de un edificio ubicado al Paseo Santa Coloma de Barcelona. Entre los trabajos realizados, destacan: la rehabilitación energética; la monitorización energética de las viviendas; la automatización de ascensores; la reparación y reforma integral de alrededor del edificio; y la ejecución de sistema de aislamiento térmico de fachadas, entre otros.



Rehabilitación y mejora del aislamiento térmico en el barrio de Canyelles de Barcelona

Trabajos de rehabilitación estructural y mejora en edificios, que incluyen la rehabilitación de fachadas, de cubiertas y azoteas, de patologías estructurales y la mejora del aislamiento térmico en cinco bloques de este barrio.



Contacto

Constraula Enginyeria i Obres

Caracas, 11

08030 Barcelona

T +34 932 250 506

oficina@constraula.com

www.constraula.com

Constraula es una empresa **soriguē**