

▼ ▼

soriguè

A blue-tinted photograph of a rocky riverbed. The foreground is filled with numerous large, angular rocks of various sizes. In the middle ground, a calm body of water reflects the surrounding environment. The background shows a steep, rocky bank. The overall scene is serene and natural.

Sobre nosotros



soriguē

Soriguē es un grupo empresarial solvente y dinámico, referente en los sectores de la tecnología y la ingeniería del agua, los servicios, la construcción y los materiales, con una clara apuesta por la innovación y una vocación de retorno a la sociedad.

Sorigué

Fundado en 1954, tiene su origen en la producción de áridos y el tratamiento de asfaltos.

Durante estas décadas, Sorigué ha experimentado una constante expansión que, junto al incremento del volumen de negocio, del equipo humano y los medios propios, se ha traducido en la diversificación de sus áreas de actividad.

En estos 60 años, el grupo ha sabido evolucionar respondiendo a las demandas del mercado, manteniendo relaciones solventes con sus clientes y proveedores, lo que le ha permitido a su vez realizar una continua reinversión en sus recursos técnicos y humanos.

La compañía mantiene una posición de vanguardia tanto en el desarrollo de nuevos productos como en métodos de producción: una evolución constante con el objetivo de crear valor en cada proceso y de innovar continuamente a través de la excelencia.

Sorigué ha desarrollado un modelo integral de negocio, posee delegaciones en las principales ciudades españolas y desarrolla su actividad en todo el territorio nacional. También, ha llevado a cabo importantes proyectos a nivel internacional.



Fundació Sorigué

La Fundació Sorigué impulsa la vocación de retorno a la sociedad del grupo empresarial, a través de actividades en el ámbito social, educativo y cultural.

PLANTA

PLANTA articula la forma que tiene Sorigué de entender el retorno en su confluencia con el arte, la arquitectura, el paisaje, la ciencia, el conocimiento y la empresa.

Fundació Sorigué

Compromiso social

La Fundació Sorigué gestiona desde 1992 un centro de día que da servicio integral a más de medio centenar de jóvenes con discapacidad intelectual. El edificio que alberga a la institución fue inaugurado en 1991 por el presidente de la Generalitat de Catalunya.

La fundación también realiza actividades de carácter asistencial colaborando con diversos proyectos sociales impulsados por instituciones públicas y privadas.



Centro Ocupacional Sorigué-Aspros.
FOTO: Sònia Tapiolas.

Colección de arte

La Fundació Sorigué ha ido construyendo en los últimos 15 años una de las colecciones de arte contemporáneo más importantes de España, reconocida con el premio Arte y Mecenazgo, impulsado por la fundación “la Caixa”, en mayo de 2015.

Entre los artistas que la componen destacan nombres de prestigio internacional como Anselm Kiefer, William Kentridge, Bill Viola, Chuck Close, Anish Kapoor, Antonio López, Daniel Richter, Antony Gormley y Julie Mehretu.

La fundación mantiene una activa política de préstamos a instituciones nacionales e internacionales. La colección

ha participado en exposiciones producidas por el Museo Thyssen-Bornemisza de Madrid, el Museo de Arte Moderno de Nueva York (MoMA), el Museo de Bellas Artes de Bilbao, el Museo Albertina de Viena, el Museo de Arte Santa Mónica de California, la Tate Gallery de Liverpool, el Centro Andaluz de Arte Contemporáneo (CAAC) de Sevilla, el Arts Santa Mónica de Barcelona, el Palazzo Fortuny de Venecia y el Museo de Bellas Artes de Boston, entre otros.

En la actualidad, la colección se está desarrollando con nuevas propuestas encaminadas a la producción específica de artistas tan destacados como Bill Viola, Wim Wenders y Chiharu Shiota, dirigidas al proyecto PLANTA.



Detalle de *Piggyback Sequence* (2001).
Juan Muñoz.
FOTO: Gasull Fotografía.

PLANTA

Creatividad y empresa

PLANTA es el proyecto que aúna la visión empresarial de Sorigué con su vocación de retorno, sus valores y sus ejes de crecimiento: el talento, la innovación y el retorno. Tras sesenta años de trayectoria empresarial y treinta como fundación, Sorigué evoluciona hacia un proyecto que da continuidad a la organización y permite perpetuar su labor de mecenazgo y de retorno social, contribuyendo al desarrollo del territorio, de la sociedad y a la generación de valor.

PLANTA se ubica en el complejo industrial La Plana del Corb de Sorigué en Balaguer (Lleida), un entorno que simboliza sus inicios como empresa y materializa sus valores. En este lugar conviven la actividad extractiva y los procesos industriales tradicionales con plantaciones agrícolas, centros para la investigación y divulgación del conocimiento, así como espacios artísticos y arquitectónicos únicos.



Detalle de *Shevirath Ha Kelim* (2009). Anselm Kiefer. Obra ubicada en el primer Site-specific del proyecto PLANTA, el Kiefer Pavilion.
FOTO: Jordi Bernadó.

Innovación

La empresa apuesta por un modelo de innovación sostenible, que desarrolla y a la vez protege el conocimiento que existe en Sorigué.

La compañía trabaja en el crecimiento de una cultura innovadora que se traduce en la valorización y fomento de nuevas ideas para productos y servicios, el análisis permanente de tendencias, el desarrollo de tecnología, y la gestión de proyectos de I+D+i.

Consejo Asesor de Innovación

Sorigué ha creado en 2015 su Consejo Asesor de Innovación. La finalidad de este nuevo órgano consultivo y asesor de la actividad de I+D+i, es contribuir a crear un ecosistema favorecedor de proyectos propios y externos, y actuar de “radar” de las tendencias potencialmente más provechosas a nivel nacional e internacional en los sectores donde el grupo trabaja y en nuevos sectores de actividad.

Los miembros constituyentes del consejo asesor son Ana Vallés, presidenta de Sorigué, y profesionales de reconocido prestigio en sus áreas de conocimiento: Rolf Tarrach, presidente de la Asociación Europea de Universidades (EUA, en sus siglas en inglés); Lluís Torner, director del Instituto de Ciencias Fotónicas (ICFO); Núria Sebastián, vicepresidenta del Consejo Científico del Consejo Europeo de Investigación (ERC, en sus siglas en inglés), y Marcos Urarte, consultor estratégico y experto en innovación.



Ensayo de control: determinación del punto de reblandecimiento de ligante bituminoso.
FOTO: Sònia Tapiolas.

Laboratorio de investigación

Sorigué ha sido históricamente un referente en materia de calidad de productos en el sector asfáltico y de áridos. En su apuesta por la innovación y la sostenibilidad, en 2010 creó su laboratorio de investigación, con la voluntad de ahondar en el conocimiento de los materiales y de consolidar la experiencia adquirida, así como de dotar a la empresa de un centro de control interno de los materiales fabricados en las instalaciones propias.

Este centro, ubicado en el complejo industrial La Plana del Corb, dispone de un equipo técnico altamente cualificado, está dotado de equipos de última generación y utiliza modernas tecnologías en ensayo de materiales, presentes solo en los laboratorios más especializados. El trabajo de laboratorio se divide en las áreas de control, de diseño y de investigación.



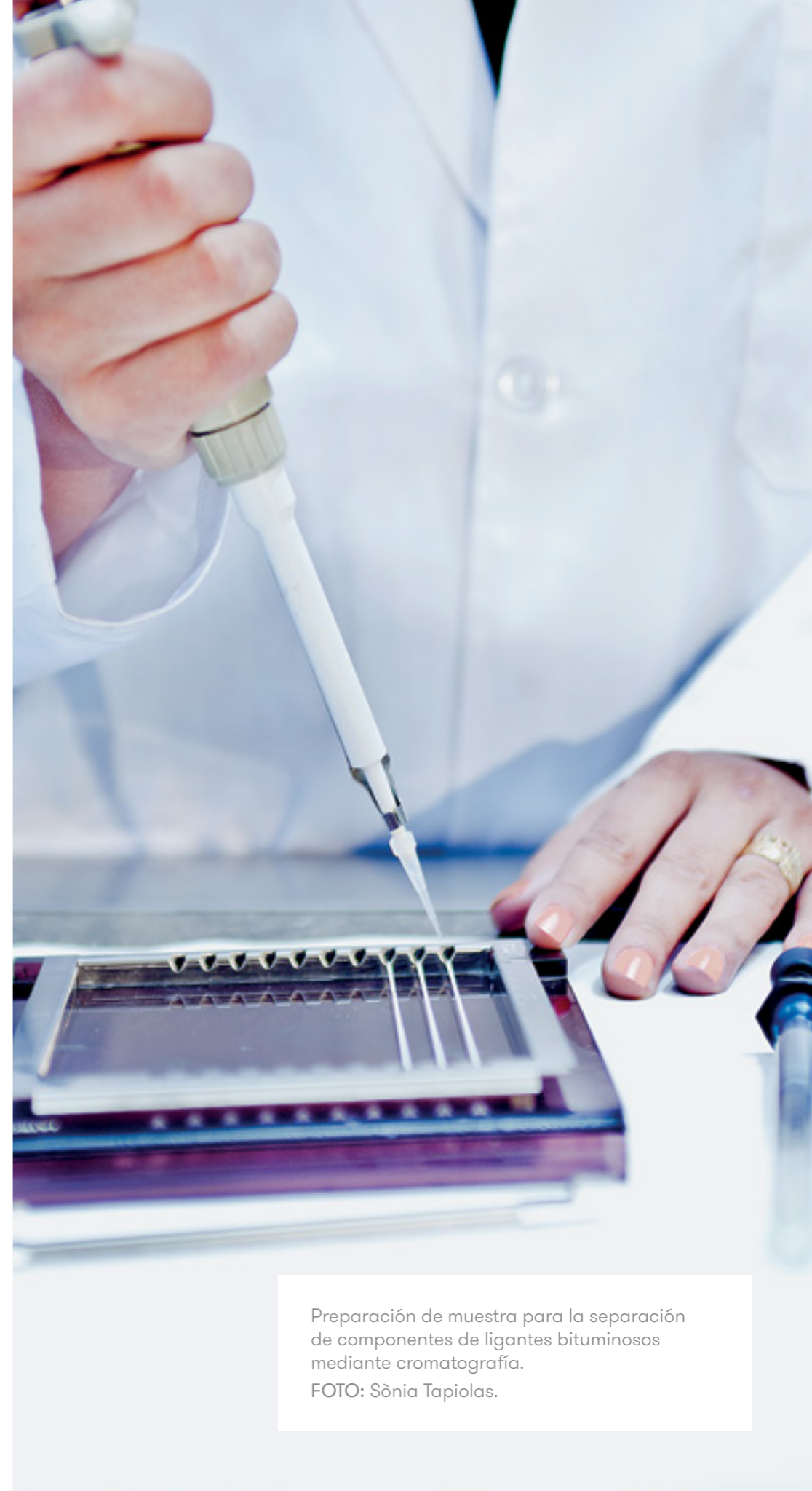
Control para determinar nivel de penetración de un ligante bituminoso.
FOTO: Sònia Tapiolas.

Premios y reconocimientos

Entre los galardones obtenidos por Sorigué destaca el **Premio internacional Emulsar 2010** a la investigación científica en emulsiones bituminosas, y el reconocimiento de la Unión Europea al **Proyecto Fénix**, la mayor investigación realizada en España en el sector de los pavimentos asfálticos.

Entre 2012 y 2017, desde el laboratorio de investigación se han llevado a cabo, entre otros, los siguientes proyectos de I+D+i:

- > Mezclas bituminosas de altas prestaciones formuladas con nuevas tecnologías a baja temperatura (MB2t): desarrollado por un consorcio de cinco empresas del sector lideradas por Sorigué, en colaboración con el Consejo Superior de Investigaciones Científicas de España (CSIC) y la financiación del Centro para el Desarrollo Tecnológico Industrial español (CDTI).
- > Proyecto Neoballast: creación de un balasto de alto rendimiento, larga duración y ecológico. El nuevo diseño busca superar dos deficiencias de las vías de ferrocarril: la degradación de la pista, y las emisiones de ruido y vibraciones. El proyecto forma parte del programa Horizonte 2020 y se lleva a cabo con COMSA, Dynamics, Structures and Systems International, Talleres Felipe Verdés y Mapei.
- > Emulsión para reciclado en frío de altas prestaciones: desarrollada por Sorigué, la emulsión ECL2REC permite la obtención de una mezcla más cohesiva a edades tempranas, lo que la transforma en una alternativa sostenible en la rehabilitación estructural de firmes envejecidos.



Preparación de muestra para la separación de componentes de ligantes bituminosos mediante cromatografía.
FOTO: Sònia Tapiolas.

A person is working at a desk. In the foreground, a laptop is open, and their hands are visible typing on the keyboard. In the background, a monitor displays the website for Sorigué. The website has a blue header with the logo 'sorigué' and a navigation menu. Below the header is a large image of a modern building with a glass facade. The text 'Nuestra esencia' is visible on the website. The entire scene is overlaid with a blue tint.

Personas

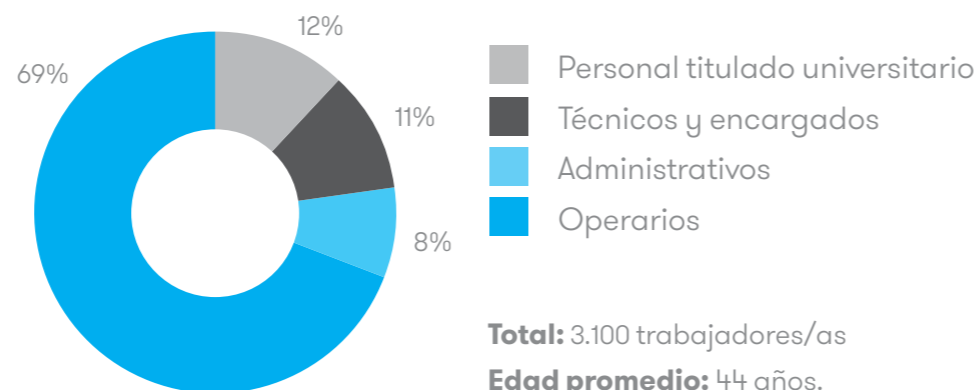
Las personas constituyen uno de los ejes principales de la política empresarial de Sorigué, cuyo objetivo es crecer como empresa haciendo crecer a sus trabajadores.

Personas

La compañía asume el compromiso de fomentar el desarrollo de su equipo humano, mediante una interacción cooperativa que permita aprovechar las sinergias generadas entre todos los integrantes de la organización.

Con el fin de unir esfuerzos en una misma dirección y alcanzar altos estándares de rendimiento, Sorigué ha identificado unas competencias corporativas, imprescindibles en el desempeño de todos los puestos de trabajo.

Plantilla Sorigué



Total: 3.100 trabajadores/as

Edad promedio: 44 años.

Antigüedad media: 10 años.



La orientación al servicio y al cliente es una competencia clave en los profesionales de la organización.

FOTO: Sònia Tapiolas.

Competencias corporativas

Trabajo en equipo y en red. Cultura colaborativa

Implica cooperar y colaborar en proyectos para la consecución de objetivos compartidos, donde todos los trabajadores se sientan partícipes de la compañía.

Integridad y honestidad

Supone actuar conforme a las normas éticas y sociales, recogidas en el código ético de la organización, dentro de unos parámetros donde prime la lealtad, la honradez y la sinceridad.

Flexibilidad y adaptación al cambio

Es la capacidad de modificar la conducta personal para alcanzar determinados objetivos cuando surgen cambios en el entorno.

Orientación al servicio y al cliente

Significa superar las expectativas del cliente, tanto interno como externo, proporcionando las soluciones más idóneas para satisfacer sus necesidades.

Compromiso y lealtad

Es la voluntad de orientar los intereses y motivaciones personales a los valores corporativos. Expresa el grado de compromiso e implicación con el proyecto del grupo.



Trabajador de Sorigué durante asfaltado de calle Josep Pla en Barcelona.
FOTO: Jordi Bernadó.

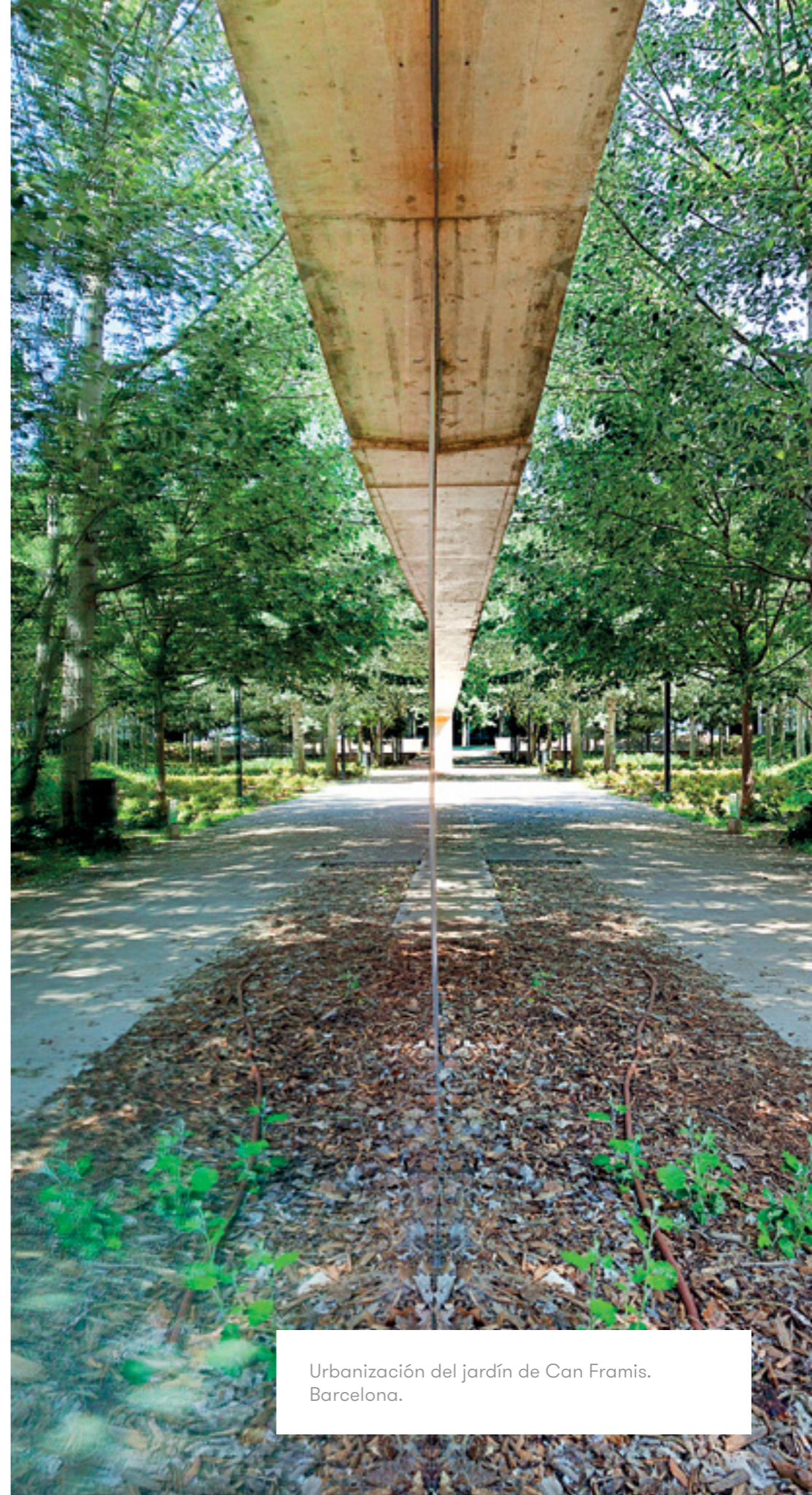
Sostenibilidad

En Sorigué se concibe la sostenibilidad en sus tres vertientes: social, ambiental y empresarial, dando soporte con la innovación y el conocimiento que la organización desarrolla en todas sus actividades.

Responsabilidad social

—

Crecer de forma sostenible es el mayor compromiso de Sorigué. Su estrategia empresarial se basa en un modelo de negocio que permita progresar económicamente, generando valor a sus grupos de interés y con la mayor protección del medio ambiente.



Urbanización del jardín de Can Framis.
Barcelona.

Calidad

Sorigué mantiene un compromiso de mejora continua e innovación en la calidad de sus productos y servicios con el objetivo de garantizar la plena satisfacción de sus clientes.

La compañía integra en su gestión y en el desarrollo de sus procesos los principios de calidad, protección del medio ambiente, seguridad y salud a través del cumplimiento de los estándares de las normas de referencia aplicables en toda la cadena de valor.



El laboratorio de Sorigué realiza el control de calidad de los nuevos productos del área de Materiales.

FOTO: Sònia Tapiolas.

Sistemas de gestión



ISO 9001 | Sistema de Gestión de la Calidad

En Sorigué (1), disponemos de un sistema de gestión de calidad para todas las fases de nuestros proyectos, desde la adquisición de materiales y servicios, la ejecución de las obras, la gestión de los acabados, el cierre de incidencias y el servicio postventa.



OHSAS 18001 | Sistema de Gestión de la Salud y Seguridad del Trabajo

En Sorigué (2), mantenemos un compromiso activo de prevención que supera las obligaciones legales en materia de seguridad y salud que reduce los riesgos laborales y fomenta una cultura preventiva.



ISO 14001 | Sistema de Gestión Medioambiental

En Sorigué (3), cumplimos con el estándar internacional de gestión ambiental que certifica el compromiso con la prevención y reducción de los impactos medioambientales de nuestras actividades y la comunicación, sensibilización y formación respecto a todos los aspectos relacionados.



UNE 166002 | Sistema de Gestión de I+D+i

En nuestras empresas Acsa, Obras e Infraestructuras, S.A.U. y Sorigué, S.A.U. hemos implantado un sistema de gestión de actividades y proyectos de I+D+i orientado a la mejora de los procedimientos y al desarrollo de nuevos productos, en especial en materia de asfaltos, y en innovación asociada al tratamiento de aguas.

- (1) Acsa, Obras e Infraestructuras, S.A.U., Auxiliar de Firms y Carreteras, S.A. (Aficsa), Ambitec, Servicios Ambientales, S.A., Àrids Catalunya, S.A., Auxiliar de Servicios y Asistencia, S.L.U. (Axe), Coutex, Equipos y Proyectos, S.A., Cuarcitas del Mediterráneo, S.A. (Cumesa), Ditransco, S.L., Firtec, S.A.U., Hormigones Giral, S.A.U., Industrias del Cemento Aglomerado, S.L. (ICA), Nordvert, S.L., Sorigué, S.A.U., Sorigué Acsa Conservación de Infraestructuras, S.A., Vialex Constructora Aragonesa, S.L.
- (2) Acsa, Obras e Infraestructuras, S.A.U., Auxiliar de Firms y Carreteras, S.A. (Aficsa), Coutex, Equipos y Proyectos, S.A., Firtec, S.A.U., Nordvert, S.L., Sorigué, S.A.U., Sorigué Acsa Conservación de Infraestructuras, S.A., Vialex Constructora Aragonesa, S.L.
- (3) Acsa, Obras e Infraestructuras, S.A.U., Auxiliar de Firms y Carreteras, S.A. (Aficsa), Ambitec, Servicios Ambientales, S.A., Àrids Catalunya, S.A., Auxiliar de Servicios y Asistencia, S.L.U. (Axe), Coutex, Equipos y Proyectos, S.A., Cuarcitas del Mediterráneo, S.A. (Cumesa), Firtec, S.A.U., Hormigones Giral, S.A.U., Industrias del Cemento Aglomerado, S.L. (ICA), Nordvert, S.L., Sorigué, S.A.U., Sorigué Acsa Conservación de Infraestructuras, S.A., Vialex Constructora Aragonesa, S.L.

Sistemas de gestión



ISO 50001 | Sistema de Gestión de Energía y Eficiencia Energética

En Acsa, Obras e Infraestructuras, S.A.U. mejoramos de forma continua la eficiencia energética de los procesos, optimizando el aprovechamiento de la energía. Además, hemos implantado un sistema de gestión de la energía aplicado al ciclo del agua.



IQNet SR10 | Sistema de Gestión de la Responsabilidad Social

En Acsa, Obras e Infraestructuras, S.A.U. trabajamos para que nuestro negocio crezca de manera sostenible, y velamos por una correcta integración de la gestión de la responsabilidad social en todos los procesos de la organización.



UNE-EN 1176-7 | Mantenimiento de Jardines Infantiles

En Ambitec, Servicios Ambientales, S.A. cumplimos con los requisitos de seguridad y los métodos de ensayo en las áreas de juego y superficie de parques infantiles para garantizar su óptimo funcionamiento y proteger la seguridad de los usuarios.



Ecoetiqueta

En Industrias del Cemento Aglomerado, S.L.(ICA), reafirmamos nuestro compromiso medioambiental con la ecoetiqueta, un identificativo europeo que distingue aquellos productos o servicios que cumplen criterios de bondad ambiental en sus procesos de fabricación, uso, comercialización y finalización de su vida útil.

Medios propios

Una de las principales fortalezas del grupo es la gran capacidad de sus medios propios, que garantiza su presencia y actuación en toda la cadena de valor.



Medios propios

Su crecimiento constante a lo largo de estas seis décadas se ha traducido en que Sorigué cuenta actualmente con centros de producción con plantas, fábricas y maquinaria de última generación.

Además, la compañía apuesta por el transporte sostenible y en los últimos años ha sumado a su diversa flota un importante número de vehículos eléctricos.



Instalaciones asfálticas del complejo industrial La Plana del Corb.
FOTO: Sònia Tapiolas.



Parque de vehículos de servicios de mantenimiento urbano.
FOTO: Sònia Tapiolas.



La fábrica de dovelas de Sorigué trabaja con un sistema de montaje en movimiento.
FOTO: Jordi Bernadó.

Cinco explotaciones de extracción y tratamiento de áridos

- > Capacidad de 6.000.000 toneladas/año.

Ocho plantas de hormigón y una planta de hormigón móvil

- > Capacidad de producción de 500.000 m³ /año.

Diez centrales de mezclas asfálticas

- > Una planta móvil.
- > Una estación de reciclaje en frío.

Tres fábricas de prefabricados de hormigón

- > Una fábrica de dovelas para revestimientos de túneles.
- > Una de marcos y tubos de saneamiento.
- > Una de pavimentos y prefabricados para urbanización.

Centro de distribución de materiales para la construcción

Dos plantas de tratamiento y valorización de residuos

Cuatro vertederos

- > Tres para tierras.
- > Uno especial para residuos de la construcción.

Amplio parque de camiones polivalentes para transporte

- > Variada gama de semirremolques.

Vehículos y maquinarias actualizadas para sus empresas de servicios

- > Grúas y excavadoras de gran tonelaje.
- > Máquinas para operaciones en lugares de difícil acceso.
- > Últimos avances tecnológicos para la gestión de residuos y obras de paisajismo.
- > Embarcación para obras marítimas y robot subacuático.

Camiones y vehículos de última generación para contratos de conservación

- > Especializados en la vialidad invernal.

La explotación de áridos de La Plana del Corb tiene una capacidad de 2.000.000 toneladas / año.

FOTO: Sónia Tapiolas.





Áreas de negocio

Servicios

Sorigué presta una amplia gama de servicios especializados para todo tipo de infraestructuras y equipamientos, así como para diversas necesidades urbanas.

Para ello cuenta con un equipo técnico de gran experiencia y herramientas de gestión para detección de incidencias y logística.



Mantenimiento urbano

Sorigué es especialista en el mantenimiento de infraestructuras urbanas. Estos servicios incluyen la conservación y reparación de la vía pública y su señalización, del mobiliario urbano y de juegos infantiles, así como la de fuentes, playas y ríos.

La capacidad de sus equipos garantiza la minimización de riesgos y afectaciones a los bienes, las personas y a los otros servicios del entramado de la ciudad.



Reparación y mantenimiento de la vía pública en Tarragona.

Sorigué es responsable de la conservación
y reparación de la Fuente Mágica de Montjuïc.
FOTO: Sònia Tapiolas.



—
**Construcción de zona de juegos adaptados
en el Zoo de Barcelona.**

FOTO: Sònia Tapiolas.



Servicio de mantenimiento de las fuentes ornamentales de la ciudad de Barcelona.
FOTO: Sònia Tapiolas.



Paisajismo y medio ambiente

Sorigué diseña, proyecta y ejecuta obras de jardinería y paisajismo, y presta servicios especializados de mantenimiento y rehabilitación de zonas verdes y ajardinadas.

Con una sólida posición en el sector, entre sus actividades se incluyen servicios especializados de arboricultura y obras correctoras de impacto ambiental.



Actuaciones en el arbolado del conjunto monumental de la Alhambra, Granada.
FOTO: Raúl Merchante.

Adecuación y mantenimiento del parque
empresarial urbano Distrito 38, Barcelona.

FOTO: Sònia Tapiolas.



Mejora de la seguridad estructural de las Escaleras Forestier en Montjuic, Barcelona.
FOTO: Sònia Tapiolas.



Servicio de conservación
y mantenimiento de zonas verdes
y arbolado viario de Parla, Madrid.



Conservación y mantenimiento de parques y jardines públicos en Sant Cugat del Vallès, Barcelona.

FOTO: Sònia Tapiolas.



Gestión de residuos

Especializado en la gestión integral de residuos y la prestación de servicios urbanos medioambientales, la estrategia de diversificación de la compañía permite ofrecer servicios integrales de recogida, transporte y tratamiento de residuos procedentes de la construcción, la industria y la administración local. Además ofrece todo tipo de servicios medioambientales como gestión de puntos verdes y plantas de tratamiento, entre otros.



Recogida de residuos y limpieza viaria en Torredembarra, Tarragona.

Gestión integral de residuos generados
en la EDAR de Montornès del Vallès.

FOTO: Sònia Tapiolas.



Gestión de residuos municipales en los Puntos Verdes del área metropolitana de Barcelona.

FOTO: Sònia Tapiolas.



Proyectos industriales

El grupo desarrolla actividades en el sector industrial, especialmente proyectos vinculados a la generación de energía, y a la construcción y mantenimiento de instalaciones mecánicas y eléctricas. Los proyectos incluyen el diseño, la ingeniería de detalle, la compra de equipos y sistemas, la construcción y montaje, la dirección de obra y su puesta en marcha.



Ampliación de la planta incineradora con recuperación energética de Son Reus, Mallorca.
FOTO: Jordi Vila.

Desmantelamiento de pantanes y canales de las centrales
térmicas de Badalona y Sant Adrià para Endesa (Barcelona).

FOTO: Agustín Amate.



Mantenimiento de la Planta de
Clariant Ibérica, Tarragona.

FOTO: Agustín Amate.



Mantenimiento preventivo y correctivo de la Planta HyCo de Carburos Metálicos, Tarragona.

FOTO: Agustín Amate.



Instalaciones

Sorigué proyecta y realiza instalaciones de obra nueva y reformas integrales para equipamientos, edificaciones y obras urbanas. Además asume la gestión integral, a través de herramientas de GMAO, de edificios y equipamientos bajo el concepto de *Facility Management*.



Mantenimiento de la Anilla Olímpica para Barcelona de Servicios Municipales (B:SM).

Servicios técnicos integrales de mantenimiento
del Parque Zoológico de Barcelona.

FOTO: Sònia Tapiolas.



Suministro y ejecución de las instalaciones integrales del edificio de la prefectura de la Guardia Urbana de Lleida.
FOTO: Jordi Bernadó.



Transporte

Referente en el sector del transporte para la construcción, el agroalimentario y la industria en general. Sus principales actividades son el traslado de áridos, prefabricados de hormigón, mezclas bituminosas, betunes, emulsiones asfálticas, gas natural, aceros, así como maquinaria de gran dimensión y materias peligrosas.



Amplia flota con capacidad de actuación en España y Francia.
FOTO: Sònia Tapiolas.

—
Transporte de áridos de La Plana del Corb
(Balaguer, Lleida)



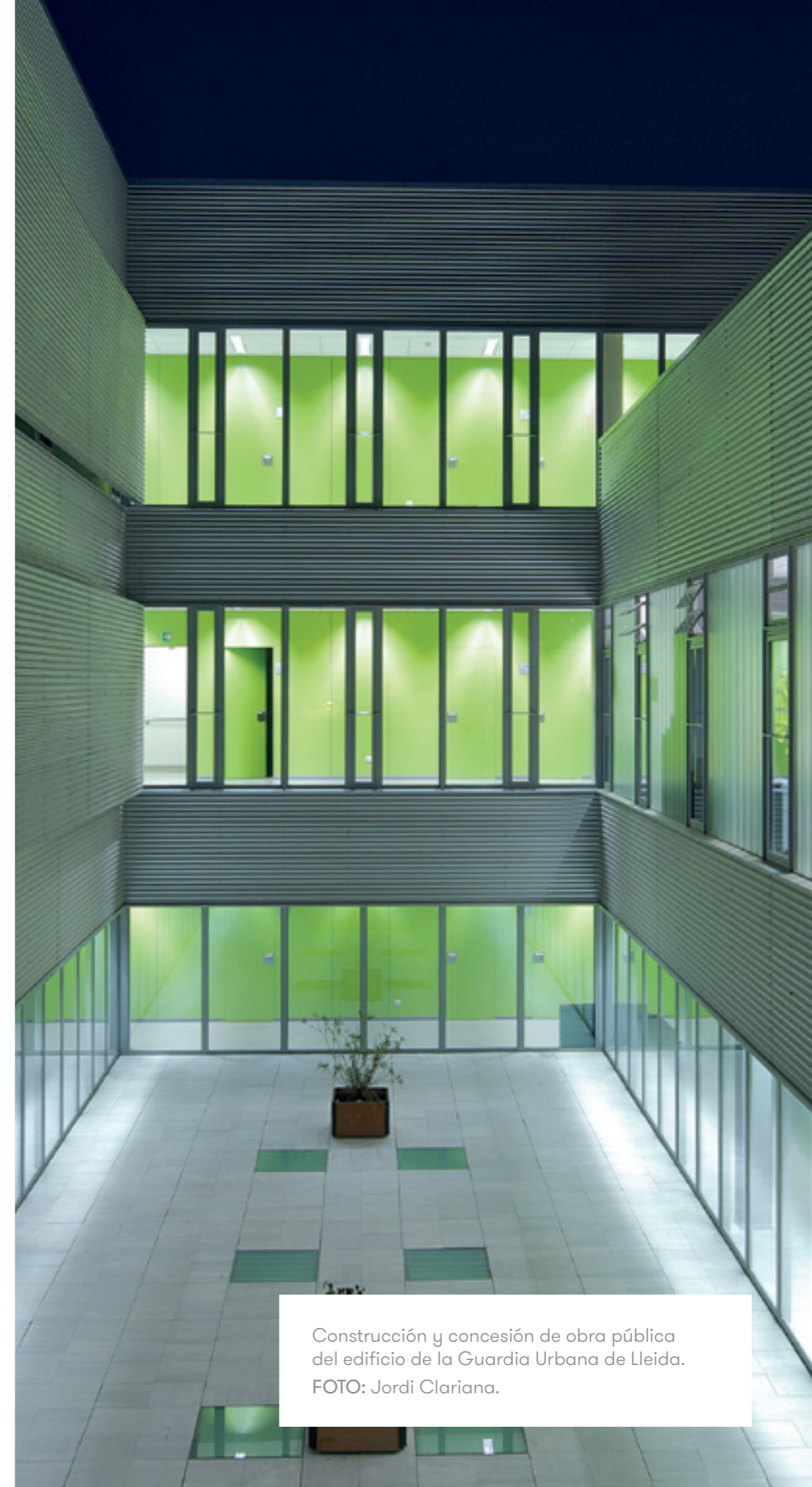
Construcción

Sorigué está especializado en la edificación industrial, residencial y en obras específicas. En el ámbito de la obra civil, es referente en construcciones hidráulicas, así como en gran obra pública.

Además, la empresa mantiene diversos contratos de concesión, así como conserva y mantiene infraestructuras, principalmente viarias.

Edificación

La compañía cubre de forma integral todo el proceso constructivo con los más altos estándares de calidad. Además de estar especializada en la edificación industrial y residencial, posee una gran trayectoria en construcciones singulares como centros sanitarios, educativos y deportivos, hoteles y aparcamientos, entre otros.



Construcción y concesión de obra pública del edificio de la Guardia Urbana de Lleida.
FOTO: Jordi Clariana.

Rehabilitación de edificio para uso hotelero:
Hostal Generator, Barcelona.
FOTO: Jordi Bernadó.



—
**Construcción de la Fase II del Complejo
parroquial de la Ascensión del Señor, Sevilla.**



—
**Construcción de 32 viviendas, locales comerciales
y aparcamiento subterráneo en Torre Baró, Barcelona.
FOTO: Sònia Tapiolas.**



—
**Construcción del Centro de Salud de
Mairena del Aljarafe, Sevilla.**



—
**Construcción de la escuela
Pere IV en Barcelona.**



Construcción del edificio Fruitcentre en el Parque Científico y Tecnológico Agroalimentario de Gardeny (PCiTAL), Lleida.

FOTO: Sònia Tapiolas.



Construcción de 2 piscinas cubiertas en las instalaciones deportivas de Atarfe, Granada.



—
**Construcción de una nave de cereales
en La Plana del Corb (Balaguer, Lleida).**
FOTO: Sònia Tapiolas.



Construcción y explotación de un aparcamiento subterráneo en Tortosa, Tarragona.

FOTO: Sònia Tapiolas.



—
**Construcción de 223 viviendas, aparcamientos, trasteros
y locales comerciales en Sabadell, Barcelona.**

FOTO: Jordi Bernadó.



Obra Civil

Referente en la construcción de infraestructuras hidráulicas, así como en obra pública viaria y portuaria, el grupo destaca en la especialización en proyectos de alta complejidad técnica. Gestiona en concesión un importante porcentaje de sus obras construidas. Su actividad está avalada por 60 años de experiencia en el sector y su capacidad de actuación abarca toda la geografía española.



Mejora general del desdoblamiento del Eje Transversal. Carretera C-25. Tramo: Cervera - Aquilar de Segarra, Lleida.

—
**Construcción de un túnel bajo la montaña
de Montjuïc, Barcelona.**



—
Construcción de planta desaladora
Mutxamel, Alicante.



Ejecución de las obras del tramo V del Canal
Segarra - Garrigues, Lleida.

FOTO: Sònia Tapiolas.



Conservación

Sorigué realiza la conservación integral de carreteras, autopistas e infraestructuras ferroviarias y aeroportuarias desde hace más de 20 años, especializado en el mantenimiento de todo tipo de firmes de carreteras y en vialidad invernal. Cuenta con equipos propios altamente cualificados y maquinaria específica.



Capacidad de actuación en toda la geografía española.

FOTO: Jordi Bernadó.

Operaciones de vigilancia y ayuda a la vialidad del contrato de conservación de la autopista A2 Lleida - Barcelona.

FOTO: Sònia Tapiolas.



Contrato de conservación
de la autopista A7 en Tarragona.
FOTO: Sònia Tapiolas.



Materiales

La historia de Sorigué está ligada a la producción, clasificación, tratamiento, distribución e instalación de materiales para todo el ciclo de negocio de la construcción.

Son seis décadas de experiencia en mezclas asfálticas, áridos, hormigones y prefabricados de hormigón.

Asfaltos

Especialista en la fabricación y extendido de todo tipo de mezclas bituminosas, el grupo es pionero en el desarrollo y aplicación de técnicas ambientalmente sostenibles, y apuesta por la innovación en soluciones creativas como asfaltos pulidos, impresos o de colores.



Aplicación de técnica pavimento pulido en Paseo de Gracia entre Plaza Cataluña y calle Gran de Gracia, Barcelona.
FOTO: Sònia Tapiolas.

Adecuación vial en el Puerto de Tarragona.
FOTO: Sònia Tapiolas.



—
**Aplicación de asfalto impreso en cruce
de calles de distrito Sant Andreu, Barcelona.**
FOTO: Sònia Tapiolas.



Aplicación del sistema Fircolor Sauló
en Salou, Tarragona.

FOTO: Sònia Tapiolas.



Aplicación de sistema Firflex
en Tiana, Barcelona.

FOTO: Sònia Tapiolas.



Áridos

La empresa produce, trata y distribuye todo tipo de áridos para la industria. Especializada en la producción de áridos de tipo poligénico, adecuados para fabricación de hormigones, morteros, mezclas bituminosas y capas granulares, y de tipo porfídico, especiales para las infraestructuras ferroviarias y capas de rodadura de altas prestaciones.



Sorigué posee cinco explotaciones de extracción y tratamiento de áridos, con una capacidad de 6.000.000 toneladas/año.
FOTOS: Sònia Tapiolas.

Sorigué está especializado en la producción de áridos de tipo poligénico y porfírico.

FOTO: Susanna Martínez.



Explotación de áridos porfídicos, especiales para infraestructuras ferroviarias, en Alforja, Tarragona.
FOTO: Sònia Tapiolas.



La explotación de áridos de La Plana del Corb tiene una capacidad de 2.000.000 toneladas / año.

FOTO: Sònia Tapiolas.



La explotación de áridos de La Plana del Corb tiene una capacidad de 2.000.000 toneladas / año.

FOTO: Sònia Tapiolas.



Prefabricados

La compañía fabrica y comercializa prefabricados de hormigón de gran formato, donde destacan las dovelas para revestimiento de túneles, los marcos para obras de paso y las tuberías. Otra línea de productos son los pavimentos y los prefabricados para urbanización, que combinan diseño y sostenibilidad.



Sorigué lleva 20 años construyendo dovelas y ha elaborado más de 600.000 piezas.

Dovelas de hormigón prefabricado para revestimientos de túneles de la línea FGC de Sabadell.

FOTO: Jordi Bernadó.



—
**Aplicación de Losas Connecta
en Parque Empresarial de Sabadell, Barcelona.**
FOTO: Sònia Tapiolas.

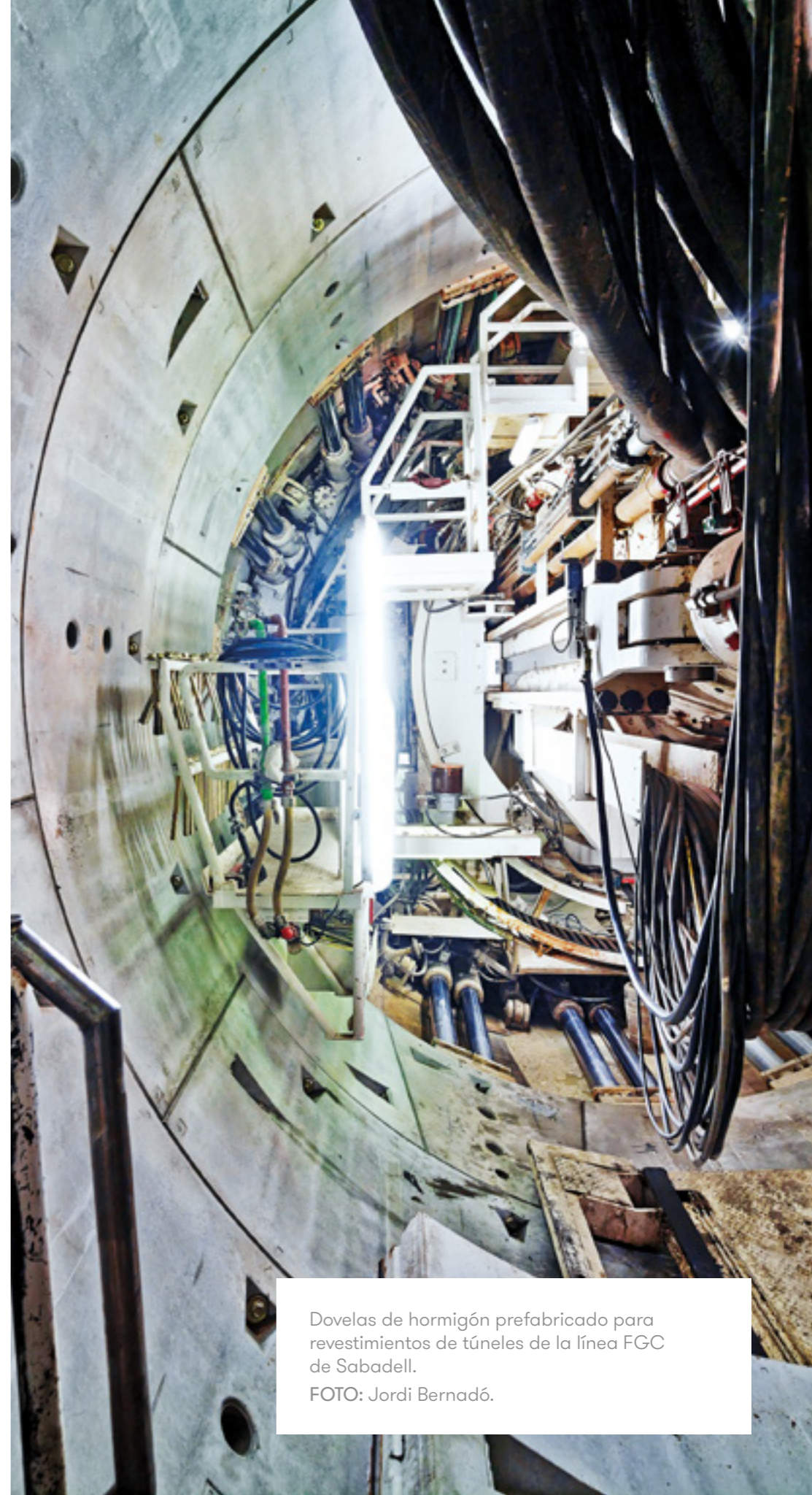


Pavimentación de exteriores con serie Top Urban de Oficinas Mercabarna, Zona Franca, Barcelona.



Hormigones

Sorigué fabrica y comercializa todo tipo de hormigones, adaptados a las necesidades específicas de cada obra y cliente, con áridos de producción propia.



Dovelas de hormigón prefabricado para revestimientos de túneles de la línea FGC de Sabadell.

FOTO: Jordi Bernadó.

Plataforma de distribución

El grupo posee un centro donde almacena y distribuye todo tipo de áridos y materiales para la construcción, con la posibilidad de personalización de distintos formatos de envasado y embalaje, adaptados a las necesidades de cada cliente, desde el pequeño constructor hasta los grandes almacenes distribuidores.



Control total sobre la calidad de los áridos:
desde la cantera hasta el cliente.

FOTO: Susanna Martínez.

Árido artificial balasto tipo 31, 5-50 3.

FOTO: Susanna Martínez.



La plataforma de distribución de Sorigué ofrece el servicio de grupaje de productos.





Tecnología

Con más de cinco décadas de experiencia en el ciclo del agua, Sorigué posee una amplia trayectoria y conocimiento en obras y mantenimiento hidráulico.

Servicios y obras hidráulicas

La compañía es reconocida en el ámbito de la construcción y el mantenimiento de redes de agua. Dispone de una avanzada tecnología de comunicación, inspección y rehabilitación para la conservación de redes y canalizaciones, y realiza exhaustivas inspecciones y auditorías técnicas de sus obras.

La empresa ofrece disponibilidad de servicio las 24 horas del día y los 365 días del año.



Rehabilitación y acondicionamiento mecánico de obra civil y eléctrica de la estación distribuidora de la Trinitat 2009-2012, Barcelona.
FOTO: Agustín Amate.

Servicio de reparación y actuaciones de las redes de distribución del Canal Isabel II (Madrid).

FOTO: Javier Sánchez.



Servicio de mantenimiento de la red de saneamiento de Aigües de Mataró S.A.,
Aigües de Vilanova S.A. y Ajuntament de Molins de Rei, Barcelona.

FOTO: Agustín Amate.



Obras de renovación en la presa
de Manzanares el Real, Madrid.



—
Instalación de nuevo sistema de vertido de caudal ecológico
en la presa de Almendra, Salamanca.

FOTO: Javier Sánchez.



Actuaciones de renovación y reparación
en la red de abastecimiento y reutilización
del Canal de Isabel II, Madrid.



Trabajos subacuáticos

Sorigué es especialista en la ejecución de obras y actuaciones en los medios subacuático y marino. Estas operaciones abarcan el análisis de necesidades, el desarrollo de proyectos de ingeniería y la elaboración de estudios, los cálculos hidráulicos, la realización de planos, el estudio de alternativas, y la ejecución y puesta en marcha de soluciones técnicas.



Equipo de trabajos subacuáticos.
FOTO: Jordi Bernadó.

Trabajos de acondicionamiento para equipos mecánicos sumergidos.



La empresa cuenta con un equipo de buzos profesionales.

FOTO: Jordi Bernadó.



Sorigué cuenta con una embarcación equipada con las últimas tecnologías.
FOTO: Jordi Bernadó.



Tareas de mantenimiento subacuático
en el Zoo de Barcelona
FOTO: Sònia Tapiolas.



Equipos hidráulicos

Referente internacional en el diseño, la fabricación, el montaje y el mantenimiento de maquinarias y equipos para el tratamiento del agua: la compañía ha llevado a cabo proyectos en más de 30 países. Cada producto es único. Su departamento de ingeniería desarrolla soluciones a medida para cada cliente. Todos sus equipos son realizados con materiales europeos y gozan de gran prestigio en el mercado por su alta fiabilidad.



Responsables de los puentes decantadores de la EDAR de Burgos para ACUAES (Aguas de las Cuencas de España S.A.).

—
**Diseño, fabricación y montaje de rejas automáticas
en el Puerto de Barcelona (Planta GNL de Enagás).**
FOTO: Agustín Amate.



Suministro e instalación de las compuertas de la toma de fondo de bombeo principal del embalse de San Salvador, Huesca.

FOTO: Recio.



La empresa ha sido adjudicataria del suministro de todas las compuertas del Canal Segarra - Garrigues, Lleida.

FOTO: Sònia Tapiolas.



—
**Diseño y fabricación de equipos para la
planta depuradora de El Bayadh, Argelia.**



Ingeniería

Sorigué diseña proyectos de ingeniería de infraestructuras hidráulicas, además de encargarse con solvencia de su conservación y explotación, con el aval de sus cinco décadas de experiencia en el tratamiento de las aguas.

Asimismo, posee un área especializada en instalaciones de telecomunicaciones y seguridad.

Ciclo del agua

La compañía desarrolla estudios y proyectos de obras hidráulicas y mantiene contratos de conservación y explotación de infraestructuras. Los servicios incluyen la captación, la potabilización y desalación, la distribución en alta, la depuración de aguas residuales y su reutilización, entre otros. Su diversificación geográfica le permite realizar proyectos en todo el territorio español y en el ámbito internacional.



Sistema de saneamiento de EDAR
de Terrassa, Barcelona.
FOTO: Sònia Tapiolas.

**Ampliación y mejora de la EDAR
Norte - Occidental de Andorra.**

FOTO: Sònia Tapiolas.



Obras para el abastecimiento desde embalse de la Llosa del Cavall
a las comarcas del Solsonès, Anoia y Bages (Lleida y Barcelona).

FOTO: Sònia Tapiolas.



Mantenimiento de las infraestructuras de la conducción
Júcar - Vinalopó, Valencia y Alicante.

FOTO: Sònia Tapiolas.



Concesión para la construcción y explotación de las instalaciones de saneamiento de aguas residuales urbanas en las cuencas del Ter y Daró, Girona.

FOTO: Sònia Tapiolas.



Smart City

Sorigué participa en contratos de eficiencia energética junto a empresas del sector de la energía en una apuesta consciente por el desarrollo sostenible. A ello se suma el desarrollo de instalaciones de telecomunicaciones, sistemas de seguridad y centros de control con visualización centrada de datos, con proyectos a medida.



Centro de control para empresa Vueling.
FOTO: Sònia Tapiolas.

Centro de control 24 x 7 para Barcelona Cicle de l'Aigua, SA (BCASA). Ayuntamiento de Barcelona.
FOTO: Sònia Tapiolas.



**Mobiliario técnico de control
de operaciones para empresa Vueling.
FOTO: Sònia Tapiolas.**





- Sedes
- Delegaciones
- ⦿ Centros de Producción de Materiales

Sorigué, S.A.U.

Sede

Alcalde Pujol, 4 - 25006 Lleida.
T +34 973 706 100 - F +34 973 263 811

Complejo industrial La Plana del Corb

Ctra. Lleida a Balaguer (C-12), km 162
25600 Balaguer (Lleida).
T +34 973 457 000 - F +34 973 457 001

Acsa, Obras e Infraestructuras, S.A.U.

Acsa Barcelona Sede

Construcción e Ingeniería

Ronda del Guinardó, 99 - 08041 Barcelona.
T +34 934 463 850 - F +34 934 462 402

Acsa Barcelona Tecnología y Servicios

Feixa Llarga, 55-61
08907 L'Hospitalet de Llobregat (Barcelona).
T +34 934 131 600 - F +34 934 161 640

Acsa Madrid Construcción e Ingeniería

General Perón, 38, 4a Planta
Edificio Master 1 - 28020 Madrid.
T +34 915 798 450 - F +34 915 560 341

Acsa Madrid Tecnología y Servicios

Marconi, 10-12 - 28823 Coslada (Madrid).
T +34 913 235 068 - F +34 913 233 173

Acsa Lleida

Alcalde Pujol, 4 - 25006 Lleida.
T +34 973 706 100 - F +34 973 263 811

Acsa Sevilla Construcción e Ingeniería

Astronomía, 1, Torre 5, Planta 11
Módulos de 7 a 12 - 41015 Sevilla.
T +34 954 367 850 - F +34 954 360 294

Acsa Granada Tecnología y Servicios

Parque Empresarial. Cortijo del Conde.
Acequia del Corón, 3
18015 Granada.
T +34 958 535 380 - F +34 958 260 647

Acsa Mallorca Construcción e Ingeniería

Avda. Argentina, 4 Bajos
07011 Palma de Mallorca.
T +34 971 764 344 - F +34 971 208 327

Acsa Tarragona Tecnología y Servicios
Polígono Industrial Riu Clar, c/ Granit, 36
43006 Tarragona.
T +34 977 555 133 - F +34 977 199 440

Sorigué Acsa Conservación de Infraestructuras, S.A.

Alcalde Pujol, 4 - 25006 Lleida.
T +34 973 706 100 - F +34 973 263 811

Vialex Constructora Aragonesa, S.L.

Enrique Val, 4, Entrada Camino del Pilón - 50011 Zaragoza.
T +34 976 530 262 - F +34 976 226 392

Alcoraz, 8 - 22002 Huesca.

T +34 974 210 924 - F +34 974 211 285

Auxiliar de Firms y Carreteras, S.A. (Aficsa)

Ctra. N-340, km 1.149,5
43480 Vilaseca (Tarragona).
T +34 977 394 295 - F +34 977 394 297

Firtec, S.A.U.

Ctra. B-140, km 1.50
08210 Barberà del Vallès (Barcelona).
T +34 937 452 200 - F +34 937 122 212

Industrias del Cemento Aglomerado, S.L. (ICA)

Torre Bovera, 44
08740 Sant Andreu de la Barca (Barcelona).
T +34 936 828 530 - F +34 936 532 129

Àrids Catalunya, S.A.

Paratge Torre Cendrera s/n
08290 Cerdanyola del Vallès (Barcelona).
T +34 935 894 219 - F +34 935 890 146

Hormigones Giral, S.A.U.

Virgen del Salz, 11 C
50810 Ontinar de Salz (Zaragoza).
T +34 974 240 240

Cuarcitas del Mediterráneo, S.A. (Cumesa)

Ctra. Comarcal 242, km. 57,5
43365 Alforja (Tarragona).
T +34 977 816 076 - F +34 977 816 536

Ditransco, S.L.

Alcalde Pujol, 4 - 25006 Lleida.
T +34 973 279 880 - F +34 973 279 881

Ambitec, Servicios Ambientales, S.A.

Motors 19, Zona Franca - 08040 Barcelona.
T +34 932 238 180 - F +34 932 234 411

Nordvert, S.L.

Ronda Guinardó, 99 - 08041 Barcelona.
T +34 934 450 215 - F +34 934 131 641

Pol. Ind. Camí dels Frares,
Calle H, Parcela 56 - 25190 Lleida.
T + 34 973 278 000 - F +34 973 279 853

Olmo, 20. Polígono Malpica - Alfindén 50171
La Puebla de Alfindén (Zaragoza).
T +34 976 186 330 - F +34 976 186 331

Polígono Industrial Riu Clar, c/ Granit, 36
43006 Tarragona.
T +34 977 393 544 - F +34 977 393 178

Partida de Rufeá, s/n - 25194 Lleida.
T +34 973 278 000 - F +34 973 279 853

Partida Coll de Creus,
Camí de l'Arbussara, s/n
43830 Torredembarra (Tarragona).
T +34 977 393 544 - F +34 977 393 178

Coutex, Equipos y Proyectos, S.A.

Feixa Llarga, 55-61
08907 L'Hospitalet de Llobregat (Barcelona).
T +34 934 131 600 - F +34 934 131 653

Auxiliar de Servicios y Asistencia, S.L.U. (Axe)

Polígono Industrial Camí dels Frares,
Calle H, Parcela 56 - 25190 Lleida.
T +34 973 211 200 - F +34 973 213 251

Agro-sorigué, S.A.U.

Ctra. Lleida a Balaguer (C-12), km 162
25600 Balaguer (Lleida)
T +34 973 457 000 - F +34 973 457 001

Constraula Ingeniería i Obres S.A.U

Ramon Turró, 148 - 08005 Barcelona.
T +34 932 250 506 - F +34 932 254 858

Corporación CLD

Pablo Iglesias, 61-63
08908 L'Hospitalet de Llobregat (Barcelona).
T +34 934 450 215

▼ ▼

soriguè

A blue-tinted photograph of a rocky riverbank. The foreground is filled with large, angular rocks of various sizes. In the middle ground, a calm body of water reflects the sky and the surrounding rocks. The background shows a steep, rocky embankment. The overall scene is serene and natural.

Sobre nosaltres



soriguē

Soriguē és un grup empresarial solvent i dinàmic, referent en els sectors de la tecnologia i l'enginyeria de l'aigua, els serveis, la construcció i els materials, amb una aposta clara per la innovació i amb una vocació de retorn a la societat.


Sorigué

Fundat el 1954, té el seu origen en la producció d'àrids i el tractament d'asfalts. Durant aquestes dècades, Sorigué ha experimentat una expansió constant que, juntament amb l'increment del volum de negoci, de l'equip humà i dels mitjans propis, s'ha traduït en la diversificació de les seves àrees d'activitat.

Durant aquests seixanta anys, el grup ha sabut evolucionar responent a les demandes del mercat i mantenint relacions solvents amb els seus clients i proveïdors, la qual cosa li ha permès, alhora, fer una reinversió contínua en els seus recursos tècnics i humans.

La companyia manté una posició d'avantguarda tant en el desenvolupament de productes nous com en els mètodes de producció: una evolució constant amb l'objectiu de crear valor en cada procés i d'innovar contínuament a través de l'excel·lència.

Sorigué ha desenvolupat un model integral de negoci, amb delegacions en les principals ciutats espanyoles i desenvolupa la seva activitat en tot el territori nacional. A més, ha dut a terme importants projectes a escala internacional.



Extracció d'àrids a La Plana del Corb
(Balaguer, Lleida).
FOTO: Susanna Martínez.



Fundació Sorigué

La Fundació Sorigué impulsa la vocació de retorn a la societat del grup empresarial, a través d'activitats en l'àmbit social, educatiu i cultural.

PLANTA

PLANTA articula la manera que té Sorigué d'entendre el retorn en la seva confluència amb l'art, l'arquitectura, el paisatge, el coneixement i l'empresa.

Fundació Sorigué

Compromís social

La Fundació Sorigué gestiona des del 1992 un centre de dia que dóna servei integral a més de mig centenar de joves amb discapacitat intel·lectual. L'edifici que alberga la institució va ser inaugurat al 1991 pel president de la Generalitat de Catalunya.

La fundació també duu a terme activitats de caràcter assistencial per mitjà de donatius a institucions col·laborant en diversos projectes socials impulsats per institucions públiques i privades.



Centre Ocupacional Sorigué-Aspros.
FOTO: Sònia Tapiolas.

Col·lecció d'art

La Fundació Sorigué ha anat construint en els darrers quinze anys una de les col·leccions d'art contemporani més importants d'Espanya, reconeguda amb el premi Art i Mecenatge, impulsat per la Fundació "la Caixa", el maig del 2015.

Entre els artistes que la componen destaquen noms de prestigi internacional com ara Anselm Kiefer, William Kentridge, Bill Viola, Chuck Close, Anish Kapoor, Antonio López, Daniel Richter, Antony Gormley i Julie Mehretu.

La fundació manté una política activa de préstecs a institucions nacionals i internacionals. La col·lecció

ha participat en exposicions produïdes pel Museu Thyssen-Bornemisza de Madrid, el Museu d'Art Modern de Nova York (MoMA), el Museu de Belles Arts de Bilbao, el Museu Albertina de Viena, el Museu d'Art de Santa Monica a Califòrnia, la Tate Gallery de Liverpool, el Centre Andalús d'Art Contemporani (CAAC) de Sevilla, l'Arts Santa Mònica de Barcelona, el Palau Fortuny de Venècia i el Museu de Belles Arts de Boston, entre d'altres.

Actualment, la col·lecció avança cap a noves línies d'adquisició i de producció, amb propostes d'artistes com Bill Viola, Wim Wenders o Chiharu Shiota, dirigides al projecte PLANTA.



Detall de *Piggyback Sequence* (2001).
Juan Muñoz.
FOTO: Gasull Fotografía.

PLANTA

Creativitat i empresa

PLANTA és el projecte que uneix la visió empresarial de Sorigué amb la seva vocació de retorn, els seus valors i els seus eixos de creixement: el talent, la innovació i el retorn. Després de seixanta anys de trajectòria empresarial i trenta com a fundació, Sorigué evoluciona cap a un projecte que dóna continuïtat a l'organització i permet perpetuar la seva tasca de mecenatge i de retorn social, contribuint al desenvolupament del territori, de la societat i a la generació de valor.

PLANTA s'ubica en el complex industrial La Plana del Corb de Sorigué a Balaguer (Lleida), un entorn que simbolitza els seus inicis com a empresa i materialitza els seus valors. En aquest lloc hi conviuen l'activitat extractiva i els processos industrials tradicionals amb plantacions agrícoles, centres per a la investigació i divulgació del coneixement, així com espais artístics i arquitectònics únics.



Detall de *Shevirath Ha Kelim* (2009). Anselm Kiefer. Obra ubicada en el primer Site-specific del projecte PLANTA, el Kiefer Pavilion.
FOTO: Jordi Bernadó.

Innovació

**L'empresa aposta per un model d'innovació sostenible,
que explota i alhora protegeix el coneixement
que hi ha a Sorigué.**

**La companyia treballa pel creixement d'una cultura
innovadora, mitjançant la valorització i el foment de noves
idees per a productes i serveis, l'anàlisi permanent de
tendències, el desenvolupament de tecnologia i la gestió de
projectes d'R+D+I**

Consell Assessor d'Innovació

En aquest context, el 2015 Sorigué ha creat el seu Consell Assessor d'Innovació. La finalitat d'aquest nou òrgan consultiu i assessor de l'activitat d'R+D+I és contribuir a crear un ecosistema que afavoreixi projectes propis i externs, i fer de «radar» de les tendències potencialment més profitoses en l'àmbit nacional i internacional en els sectors en què el grup treballa i en nous sectors d'activitat.

Els membres constituents del consell assessor són Ana Vallés, presidenta de Sorigué, i professionals de prestigi reconegut en les seves àrees de coneixement: Rolf Tarrach, president de l'Associació Europea d'Universitats (EUA, per la sigla en anglès); Lluís Torner, director de l'Institut de Ciències Fotòniques (ICFO); Núria Sebastián, vicepresidenta del Consell Científic del Consell Europeu de Recerca (ERC, per la sigla en anglès), i Marcos Urarte, consultor estratègic i expert en innovació.



Assaig de control: determinació del punt d'estovament del lligant bituminós.
FOTO: Sònia Tapiolas.

Laboratori d'investigació

Sorigué ha estat, històricament, un referent en matèria de qualitat de productes en el sector asfàltic i d'àrids. En la seva aposta per la innovació i la sostenibilitat, el 2010 va crear el seu laboratori d'investigació, amb la voluntat d'aprofundir en el coneixement dels materials i de consolidar l'experiència adquirida, com també de dotar l'empresa d'un centre de control intern dels materials fabricats a les instal·lacions pròpies.

Aquest centre, ubicat al complex industrial de la Plana del Corb, disposa d'un equip tècnic altament qualificat i està dotat dels equips més actualitzats i de les últimes tecnologies en assaig de materials, presents només als laboratoris més especialitzats. El treball de laboratori es divideix en les àrees de control, de disseny i d'investigació.



Control per determinar nivell de penetració d'un lligant bituminós.
FOTO: Sònia Tapiolas.

Premis i reconeixements

Entre els guardons obtinguts per Sorigué destaca el **premi internacional Emulsar 2010** a la recerca científica en emulsions bituminoses, i el reconeixement de la Unió Europea al **Projecte Fènix**, la investigació més important feta a Espanya en el sector dels paviments asfàltics.

Entre els anys 2012 i 2017, des del laboratori d'investigació s'han dut a terme, entre d'altres, els següents projectes d'R+D+I:

- > Mescles bituminoses d'altres prestacions formulades amb noves tecnologies a baixa temperatura (MB2t): desenvolupades per un consorci de cinc empreses del sector liderades per Sorigué, en col·laboració amb el Consell Superior d'Investigacions Científiques d'Espanya (CSIC) i el finançament del Centre per al Desenvolupament Tecnològic Industrial espanyol (CDTI).
- > Projecte Neoballast: creació d'un balast d'alt rendiment, de llarga duració i ecològic. El nou disseny busca superar les dues deficiències de les vies del ferrocarril: la degradació de la pista i les emissions de soroll i vibracions. El projecte forma part del programa Horitzó 2020, i es duu a terme en col·laboració amb COMSA, Dynamics, Structures and Systems International, Talleres Felipe Verdés i Mapei.
- > Emulsió d'altres prestacions per al reciclatge en fred: desenvolupada per Sorigué, l'emulsió ECL2REC permet aconseguir una mescla amb una major cohesió a les primeres fases, fet que la transforma en una alternativa sostenible per a les obres de rehabilitació estructural de ferms envellits.



Preparació de mostra per a la separació de components de lligants bituminosos mitjançant cromatografia.
FOTO: Sònia Tapiolas.



Persones

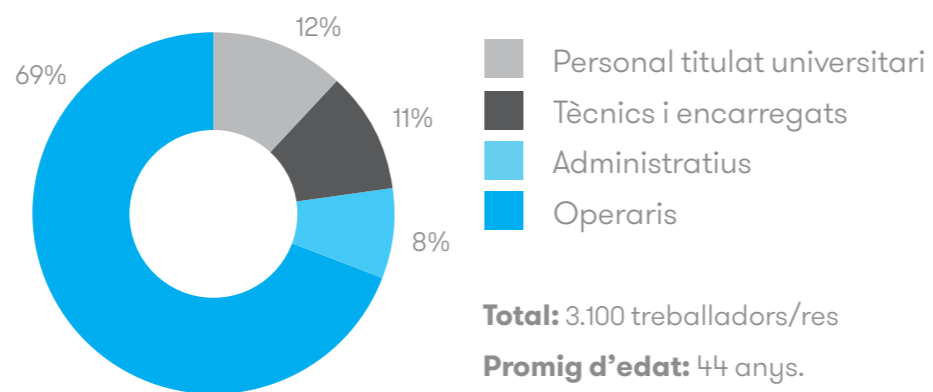
Les persones constitueixen un dels eixos principals de la política empresarial de Sorigué, l'objectiu del qual és créixer com a empresa fent créixer els seus treballadors.

Persones

La companyia assumeix el compromís de fomentar el desenvolupament del seu equip humà, mitjançant una interacció cooperativa que permeti aprofitar les sinergies generades entre tots els integrants de l'organització.

A fi d'unir esforços en una mateixa direcció i d'assolir alts estàndards de rendiment, Sorigué ha establert unes competències corporatives, imprescindibles per a l'exercici de tots els llocs de treball.

Plantilla Sorigué



Total: 3.100 treballadors/res

Promig d'edat: 44 anys.

Promig d'antiguitat: 10 anys.



L'orientació al servei i al client és una competència clau en els professionals de l'organització.

FOTO: Sònia Tapiolas.

Competències corporatives

Treball en equip i en xarxa. Cultura col·laborativa

Implica cooperar i col·laborar en projectes per a la consecució d'objectius compartits, en què tots els treballadors se sentin participants de la companyia.

Integritat i honestedat

Suposa actuar de conformitat amb les normes ètiques i socials, recollides en el codi ètic de l'organització, dins d'uns paràmetres en què prevalgui la lleialtat, l'honradesa i la sinceritat.

Flexibilitat i adaptació al canvi

És la capacitat de modificar la conducta personal per assolir determinats objectius que fa que sorgeixin canvis en l'entorn.

Orientació al servei i al client

Significa superar les expectatives del client, tant intern com extern, proporcionant les solucions més adients per satisfer-ne les necessitats.

Compromís i lleialtat

És la voluntat d'orientar els interessos i les motivacions personals als valors corporatius. Expressa el grau de compromís i d'implicació amb el projecte del grup.



Treballador de Sorigué durant asfaltat de carrer Josep Pla a Barcelona.
FOTO: Jordi Bernadó.

Sostenibilitat

Sorigué concep la sostenibilitat en els seus tres vessants: social, ambiental i empresarial. Així mateix, li dóna suport amb la innovació i el coneixement que l'organització desenvolupa en totes les seves activitats.

Responsabilitat social

Créixer de forma sostenible és el compromís més important de Sorigué. La seva estratègia empresarial es basa en un model de negoci que permeti progressar econòmicament, tot generant valor als seus grups d'interès i amb la major protecció del medi ambient.



Urbanització del jardí de Can Framis.
Barcelona.

Qualitat

Sorigué manté un compromís de millora contínua i d'innovació en la qualitat dels seus productes i serveis amb l'objectiu de garantir la plena satisfacció dels nostres clients .

La companyia integra, en la gestió i en el desenvolupament dels seus processos, els principis de qualitat, protecció del medi ambient, seguretat i salut mitjançant el compliment dels estàndards de les normes de referència aplicables a tota la cadena de valor.



El laboratori de Sorigué duu a terme el control de qualitat dels nous productes de l'àrea de Materials.

FOTO: Sònia Tapiolas.

Sistemes de gestió



UNE-EN ISO 9001

ISO 9001 | Sistema de Gestió de la Qualitat

Les empreses de Sorigué (1) disposen d'un sistema de gestió de qualitat que engloba totes les fases dels projectes, des de l'adquisició de materials i serveis i l'execució de les obres, fins a la gestió dels acabats, el tancament d'incidències i el servei postvenda.



OHSAS 18001

OHSAS 18001 | Sistema de Gestió de la Salut i Seguretat del Treball

Les empreses de Sorigué (2) mantenen un compromís actiu de prevenció, més enllà de les obligacions legals en matèria de seguretat i salut que permet disminuir els riscos laborals i fomentar una cultura preventiva.



UNE-EN ISO 14001

ISO 14001 | Sistema de Gestió Mediambiental

Les empreses de Sorigué (3) compleixen amb l'estàndard internacional de gestió ambiental que certifica el compromís amb la prevenció i la reducció dels impactes mediambientals de les seves activitats, i la comunicació, la sensibilització i la formació respecte a tots els aspectes relacionats.



UNE 166002

UNE 166002 | Sistema de Gestió d'R+D+i

Les empreses Acsa, Obras e Infraestructuras, S.A.U. i Sorigué, S.A.U. tenen implantat un sistema de gestió d'activitats i projectes d'R+D+I orientat a la millora dels procediments i al desenvolupament de productes nous, especialment en matèria d'asfalts, i en innovació associada al tractament de les aigües.

(1) Acsa, Obras e Infraestructuras, S.A.U., Auxiliar de Firmes y Carreteras, S.A. (Aficsa), Ambitec, Servicios Ambientales, S.A., Àrids Catalunya, S.A., Auxiliar de Servicios y Asistencia, S.L.U. (Axe), Coutex, Equipos y Proyectos, S.A., Cuarcitas del Mediterráneo, S.A. (Cumesa), Ditransco, S.L., Firtec, S.A.U., Hormigones Giral, S.A.U., Industrias del Cemento Aglomerado, S.L. (ICA), Nordvert, S.L., Sorigué, S.A.U., Sorigué Acsa Conservación de Infraestructuras, S.A., Vialex Constructora Aragonesa, S.L.

(2) Acsa, Obras e Infraestructuras, S.A.U., Auxiliar de Firmes y Carreteras, S.A. (Aficsa), Coutex, Equipos y Proyectos, S.A., Firtec, S.A.U., Nordvert, S.L., Sorigué, S.A.U., Sorigué Acsa Conservación de Infraestructuras, S.A., Vialex Constructora Aragonesa, S.L.

(3) Acsa, Obras e Infraestructuras, S.A.U., Auxiliar de Firmes y Carreteras, S.A. (Aficsa), Ambitec, Servicios Ambientales, S.A., Àrids Catalunya, S.A., Auxiliar de Servicios y Asistencia, S.L.U. (Axe), Coutex, Equipos y Proyectos, S.A., Cuarcitas del Mediterráneo, S.A. (Cumesa), Firtec, S.A.U., Hormigones Giral, S.A.U., Industrias del Cemento Aglomerado, S.L. (ICA), Nordvert, S.L., Sorigué, S.A.U., Sorigué Acsa Conservación de Infraestructuras, S.A., Vialex Constructora Aragonesa, S.L.

Sistemes de gestió



ISO 50001 | Sistema de Gestió d'Energia i Eficiència Energètica

A Acsa, Obras e Infraestructuras, S.A.U. millorem de forma contínua l'eficiència energètica dels processos, optimitzant l'aprofitament de l'energia. A més, hem implantat un sistema de gestió de l'energia aplicat al cicle de l'aigua.



IQNet SR 10 | Sistema de Gestió de la Responsabilitat Social

A Acsa, Obras e infraestructuras, S.A.U., treballem perquè el nostre negoci creixi de manera sostenible, i vetllem per una correcta integració de la gestió de la responsabilitat social en tots els processos de l'organització.



UNE-EN 1176-7 | Manteniment de Jardins Infantils

A Ambitec, Servicios Ambientales, S.A. complim els requisits de seguretat i els mètodes d'assaig en les àrees de joc i superfície de parcs infantils per garantir-ne el funcionament òptim i protegir la seguretat dels usuaris.



Ecoetiqueta

A Industrias del Cemento Aglomerado, S.L.(ICA), reafirmem el nostre compromís mediambiental amb l'ecoetiqueta, una identificació europea que distingeix aquells productes o serveis que compleixen criteris de bondat ambiental en els seus processos de fabricació, ús, comercialització o finalització de la seva vida útil.

Mitjans propis

Una de les fortaleses principals del grup és la gran capacitat dels mitjans propis, la qual cosa en garanteix la presència i actuació a tota la cadena de valor.



Mitjans propis

El creixement constant que ha experimentat al llarg d'aquestes sis dècades ha permès que Sorigué actualment disposi de centres de producció amb plantes, fàbriques i maquinària d'última generació.

A més, la companyia aposta pel transport sostenible i, en els últims anys, ha sumat a la seva variada flota un nombre important de vehicles elèctrics.



Instal·lacions asfàltiques del complex industrial La Plana del Corb.
FOTO: Sònia Tapiolas.



Parc de vehicles de serveis de manteniment urbà.
FOTO: Sònia Tapiolas.



La fàbrica de dovelles de Sorigué treballa amb un sistema de muntatge en moviment.
FOTO: Jordi Bernadó.

Cinc explotacions d'extracció i tractament d'àrids

- > Capacitat de 6.000.000 tones/any.

Vuit plantes de formigó i una planta de formigó mòbil

- > Capacitat de producció de 500.000 m³ /any.

Deu centrals de mescles asfàltiques

- > Una planta mòbil.
- > Una estació de reciclatge en fred.

Tres fàbriques de prefabricats de formigó

- > Una fàbrica de dovelles per a revestiments de túnels.
- > Una de marcs i tubs de sanejament.
- > Una de paviments i prefabricats per a urbanització.

Centre de distribució de materials per a la construcció

Dues plantes de tractament i valorització de residus

Quatre abocadors

- > Tres per a terres.
- > Un especial per a residus de la construcció.

Ampli parc de camions polivalents per a transport

- > Variada gamma de semiremolcs.

Vehicles i maquinàries actualitzades per a les seves empreses de serveis

- > Grues i excavadores de gran tonatge.
- > Màquines per a operacions en llocs de difícil accés.
- > Últims avenços tecnològics per a la gestió de residus i obres de paisatgisme.
- > Embarcació per a obres marítimes i robot subaquàtic.

Camions i vehicles d'última generació per a contractes de conservació

- > Especialitzats en la vialitat hivernal.

L'exploració d'àrids de La Plana del Corb
té una capacitat de 2.000.000 tones / any.
FOTO: Sónia Tapiolas.



A black and white photograph of an industrial facility, possibly a refinery or chemical plant, featuring a complex network of pipes, valves, and structural elements. A prominent blue vertical bar is on the left side of the image. The text 'Áreas de negoci' is overlaid in the center in a white, bold, sans-serif font.

Áreas de negoci

Serveis

Sorigué ofereix una àmplia gamma de serveis especialitzats per a tot tipus d'infraestructures i equipaments, i per a diverses necessitats urbanes.

Per fer-ho, compta amb un equip tècnic amb molta experiència i eines de gestió per a la detecció d'incidències i de logística.



Manteniment urbà

Sorigué és especialista en el manteniment d'infraestructures urbanes. Aquests serveis inclouen la conservació i reparació de la via pública i la seva senyalització, del mobiliari urbà i de jocs infantils, així com les fonts, platges i rius.

La capacitat dels seus equips garanteix la minimització dels riscos i afectacions dels béns, les persones i els altres serveis de l'entramat de la ciutat.



Reparació i manteniment de la via pública a Tarragona.

Sorigué és responsable de la conservació
i reparació de la Font Màgica de Montjuïc.
FOTOS: Sònia Tapiolas.



—
**Construcció de zona de jocs adaptats
al Zoo de Barcelona.**
FOTO: Sònia Tapiolas.



Servei de manteniment de les fonts ornamentals
de la ciutat de Barcelona.

FOTO: Sònia Tapiolas.



Paisatgisme i medi ambient

Sorigué dissenya, projecta i executa obres de jardineria i paisatgisme, i presta serveis especialitzats de manteniment i rehabilitació de zones verdes i enjardinades.

Amb una posició sòlida en el sector, entre les seves activitats inclou serveis especialitzats d'arboricultura i obres correctores d'impacte ambiental.



Actuacions a l'arbrat del conjunt monumental de l'Alhambra, Granada.
FOTO: Raúl Merchante.

Adequació i manteniment del parc
empresarial urbà Districte 38, Barcelona.
FOTO: Sònia Tapiolas.



Millora de seguretat estructural de les
Escales Forestier a Montjuïc, Barcelona.
FOTO: Sònia Tapiolas.



**Servei de conservació i manteniment
de zones verdes i arbrat viari
de Parla, Madrid.**



Conservació i manteniment dels parcs i jardins
públics a Sant Cugat del Vallès, Barcelona.

FOTO: Sònia Tapiolas.



Gestió de residus

Especialitzat en la gestió integral de residus i la prestació de serveis urbans mediambientals, l'estratègia de diversificació de la companyia permet oferir serveis integrals de recollida, transport i tractament de residus procedents de la construcció, la indústria i l'administració local. A més, ofereix tota mena de serveis mediambientals com ara la gestió de punts verds i plantes de tractament, entre d'altres.



Recollida de residus i neteja viària a Torredembarra, Tarragona.

Gestió integral dels residus generats
a l'EDAR de Montornès del Vallès.

FOTO: Sònia Tapiolas.



Gestió de residus municipals en els Punts Verds de l'àrea metropolitana de Barcelona.
FOTO: Sònia Tapiolas.



Projectes industrials

El grup desenvolupa activitats en el sector industrial, especialment projectes vinculats a la generació d'energia i a la construcció i el manteniment d'instal·lacions mecàniques i elèctriques. Els projectes inclouen el disseny, l'enginyeria de detall, la compra d'equips i sistemes, la construcció i el muntatge, la direcció de l'obra i la posada en marxa.



Ampliació de la planta incineradora amb recuperació energètica de Son Reus, Mallorca.
FOTO: Jordi Vila.

Desmantellament de pantelans i canals de les centrals tèrmiques de Badalona i Sant Adrià per Endesa.

FOTO: Agustín Amate.



Manteniment de la Planta de
Clariant Ibérica, Tarragona.
FOTO: Agustín Amate.



Manteniment preventiu i correctiu de la Planta HyCo de Carburos Metàlics, Tarragona.

FOTO: Agustín Amate.



Instal·lacions

Sorigué projecta i construeix instal·lacions d'obra nova i fa reformes integrals per a equipaments, edificacions i obres urbanes. Així mateix, assumeix la gestió integral, per mitjà d'eines de GMAO, d'edificis i equipaments seguint el concepte de *facility management*.



Manteniment de l'Anella Olímpica per Barcelona de Serveis Municipals (B:SM).

Serveis tècnics integrals de manteniment
del Parc Zoològic de Barcelona.

FOTO: Sònia Tapiolas.



—
**Subministrament i execució de les instal·lacions integrals
de l'edifici de la prefectura de la Guàrdia Urbana de Lleida.**
FOTO: Jordi Bernadó .



Transport

Referent en el sector del transport per a la construcció, el sector agroalimentari i la indústria en general. Les seves principals activitats són el trasllat d'àrids, prefabricats de formigó, mescles bituminoses, betums, emulsions asfàltiques, gas natural i acers, així com de maquinària de grans dimensions i matèries perilloses.



Àmplia flota amb capacitat d'actuació a Espanya i França.
FOTO: Sònia Tapiolas.

Transport d'àrids de La Plana del Corb
(Balaguer, Lleida).



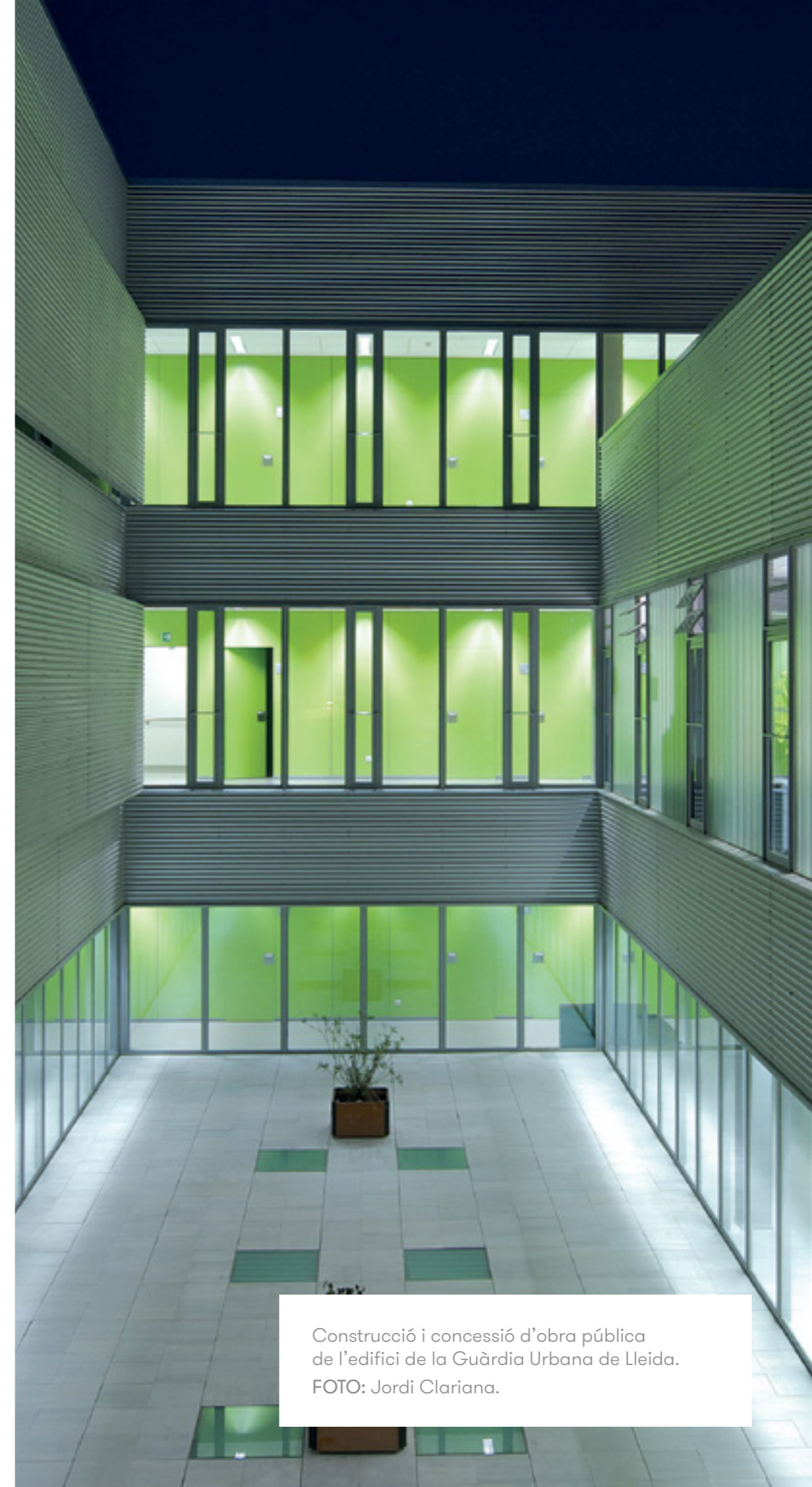
Construcció

Sorigué està especialitzat en l'edificació industrial i residencial i en obres específiques. En l'àmbit de l'obra civil, és referent en construccions hidràuliques, i també en gran obra pública.

D'altra banda, l'empresa manté diversos contractes de concessió, a més de conservar i mantenir infraestructures, principalment viàries.

Edificació

La companyia cobreix de manera integral tot el procés constructiu amb els més alts estàndards de qualitat. A banda d'estar especialitzat en l'edificació industrial i residencial, té una gran trajectòria en construccions singulars com centres sanitaris, educatius i esportius, hotels i aparcaments, entre d'altres.



Construcció i concessió d'obra pública de l'edifici de la Guàrdia Urbana de Lleida.
FOTO: Jordi Clariana.

Rehabilitació d'edifici per a ús hotel·ler:
Hostal Generator, Barcelona.
FOTO: Jordi Bernadó.



—
**Construcció de la Fase II del Complex
parroquial de l'Ascensió del Señor, Sevilla.**



—
**Construcció de 32 habitatges, locals comercials i
aparcament subterrani a Torre Baró, Barcelona.
FOTO: Sònia Tapiolas.**



—
**Construcció del Centre de Salut
de Mairena del Aljarafe, Sevilla.**



—
**Construcció de l'escola
Pere IV a Barcelona.**



Construcció de l'edifici Fruitcentre al Parc Científic i Tecnològic
Agroalimentari de Gardeny (PCiTAL), Lleida.

FOTO: Sònia Tapiolas.



Construcció de 2 piscines cobertes a les instal·lacions esportives d'Atarfe, Granada.



—
**Construcció d'una nau de cereals
a La Plana del Corb (Balaguer, Lleida).**
FOTO: Sònia Tapiolas.



Construcció i explotació d'un aparcament subterrani a Tortosa, Tarragona.

FOTO: Sònia Tapiolas.



—
**Construcció de 223 habitatges, aparcaments, trasters
i locals comercials a Sabadell, Barcelona.**

FOTO: Jordi Bernadó.



Obra Civil

Referent en la construcció d'infraestructures hidràuliques, així com en obra pública viària i portuària, el grup destaca en l'especialització en projectes d'alta complexitat tècnica. Gestiona en concessió un percentatge important de les seves obres construïdes. La seva activitat està avalada per seixanta anys d'experiència en el sector i la seva capacitat d'actuació comprèn tota la geografia espanyola.



Millora general del desdoblament de l'Eix Transversal. Carretera C-25. Tram: Cervera - Aquilar de Segarra, Lleida.

—
Construcció d'un túnel sota la muntanya de Montjuïc, Barcelona.



—
Construcció de planta desaladora
Mutxamel, Alacant.



Execució de les obres del tram V del canal
Segarra - Garrigues, Lleida.
FOTO: Sònia Tapiolas.



Conservació

Sorigué s'encarrega de la conservació integral de carreteres, autopistes i infraestructures ferroviàries i aeroportuàries des de fa més de vint anys, i està especialitzat en el manteniment de tot tipus de ferms de carreteres i en viabilitat hivernal. Disposa d'equips propis altament qualificats i maquinària específica.



Capacitat d'actuació a tota la geografia espanyola.
FOTO: Jordi Bernadó.

Operacions de vigilància i ajuda a la vialitat del contracte de conservació de l'autopista A2 Lleida - Barcelona.

FOTO: Sònia Tapiolas.



Contracte de conservació
de l'autopista A7 a Tarragona.
FOTO: Sònia Tapiolas.



Materials

La història de Sorigué està lligada a la producció, la classificació, el tractament, la distribució i la instal·lació de materials per a tot el cicle de negoci de la construcció. Són sis dècades d'experiència en mescles asfàltiques, àrids, formigons i prefabricats de formigó.

Asfalts

Especialista en la fabricació i l'estesa de tota mena de mescles bituminoses, el grup és pioner en el desenvolupament i l'aplicació de tècniques ambientalment sostenibles, i aposta per la innovació en solucions creatives com ara asfalts polits, impresos o de colors.



Aplicació de tècnica paviment polit al Passeig de Gràcia entre Plaça Catalunya i carrer Gran de Gràcia, Barcelona.
FOTO: Sònia Tapiolas.

Adequació viària al Port de Tarragona.
FOTO: Sònia Tapiolas.



—
**Aplicació d'asfalt imprès en encruement
de carrers de districte Sant Andreu, Barcelona.**
FOTO: Sònia Tapiolas.



Aplicació del sistema Fircolor Sauló
a Salou, Tarragona.

FOTO: Sònia Tapiolas.



Aplicació de sistema Firflex
a Tiana, Barcelona.
FOTO: Sònia Tapiolas.



Àrids

L'empresa produeix, tracta i distribueix tot tipus d'àrids per a la indústria. Especialitzada en la producció d'àrids de tipus poligènic, adequats per a la fabricació de formigons, morters, mescles bituminoses i capes granulars, i de tipus porfíric, especials per a les infraestructures ferroviàries i les capes de rodolament d'altres prestacions.



Sorigué posseeix cinc explotacions d'extracció i tractament d'àrids, amb una capacitat de 6.000.000 tones/any.
FOTO: Sònia Tapiolas.

Sorigué está especialitzat en la producció d'àrids de tipus poligènic i porfíric.

FOTO: Susanna Martínez.



—
**Explotació d'àrids porfídics, especials
per a infraestructures ferroviàries, a Alforja. Tarragona.**
FOTO: Sònia Tapiolas.



L'exploració d'àrids de La Plana del Corb
té una capacitat de 2.000.000 tones /any.
FOTO: Sònia Tapiolas.



L'exploració d'àrids de La Plana del Corb
té una capacitat de 2.000.000 tones /any.
FOTO: Sònia Tapiolas.



Prefabricats

La companyia fabrica i comercialitza prefabricats de formigó de gran format, on destaquen les dovelles per al revestiment de túnels, els marcs per a les obres de pas i les canonades. Una altra línia de productes són els paviments i els prefabricats per a la urbanització, que combinen disseny i sostenibilitat.



Sorigué porta 20 anys construint dovelles i ha elaborat més de 600.000 peces.

Dovelles de formigó prefabricat per al revestiment de túnels de la línia FGC de Sabadell.

FOTO: Jordi Bernadó.



—
**Aplicació de Lloses Connecta
en Parc Empresarial de Sabadell**
FOTO: Sònia Tapiolas.

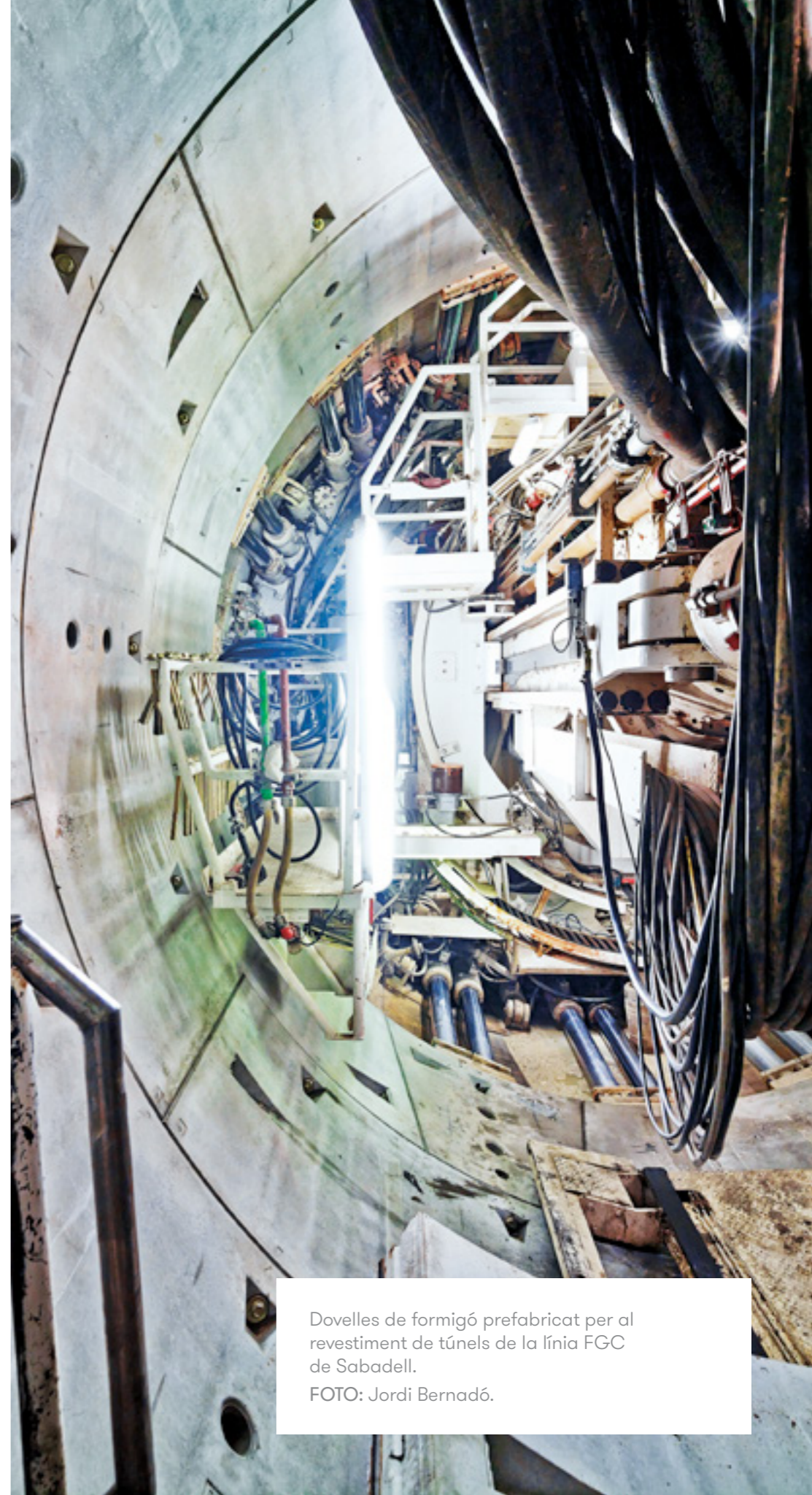


Pavimentació d'exteriors amb sèrie Top Urban
d'Oficines Mercabarna, Zona Franca, Barcelona.



Formigons

Sorigué fabrica i comercialitza tota mena de formigons, i s'adapta a les necessitats específiques de cada obra i client, amb àrids de producció pròpia.



Dovelles de formigó prefabricat per al revestiment de túnels de la línia FGC de Sabadell.
FOTO: Jordi Bernadó.

Plataforma de distribució

El grup disposa d'un centre on emmagatzema i distribueix tot tipus d'àrids i materials per a la construcció, i ofereix la possibilitat de personalitzar diferents formats d'envasat i d'embalatge, adaptats a les necessitats de cada client, des del petit constructor fins als grans magatzems distribuïdors.



Control total sobre la qualitat dels àrids:
des de la pedrera fins al client.
FOTO: Susanna Martínez.

Àrid artificial balast tipus 31, 5-50 3.

FOTO: Susanna Martínez.



La plataforma de distribució de Sorigué ofereix el servei de grupatge de productes.





Tecnologia

Amb més de cinc dècades d'experiència en el cicle de l'aigua, Sorigué té una àmplia trajectòria i coneixement en obres i en manteniment hidràulic.

Serveis i obres hidràuliques

La companyia és reconeguda en l'àmbit de la construcció i el manteniment de xarxes d'aigua. Disposa d'una avançada tecnologia de comunicació, inspecció i rehabilitació per a la conservació de xarxes i canalitzacions, i fa exhaustives inspeccions i auditories tècniques de les seves obres.

L'empresa ofereix disponibilitat de servei les 24 hores del dia i els 365 dies de l'any .



Rehabilitació i condicionament mecànic d'obra civil i elèctrica de l'estació distribuïdora de la Trinitat 2009-2012, Barcelona.
FOTO: Agustín Amate.

Servei de reparació i actuacions de les xarxes de distribució de Canal Isabel II (Madrid).

FOTO: Javier Sánchez.



Servei de manteniment de la xarxa de sanejament d'Aigües de Mataró, S.A.,
Aigües de Vilanova S.A. i Ajuntament de Molins de Rei.

FOTO: Agustín Amate.



—
**Obres de renovació de la presa
de Manzanares el Real, Madrid.**



Instal·lació del nou sistema d'abocament de cabal ecològic a la presa d'Almendra, Salamanca.

FOTO: Javier Sánchez



Actuacions de renovació i reparació
a la xarxa de proveïment i reutilització
del Canal d'Isabel II, Madrid.



Treballs subaquàtics

Sorigué és especialista en l'execució d'obres i actuacions en els medis subaquàtic i marí. Aquestes operacions abasten l'anàlisi de necessitats, el desenvolupament de projectes d'enginyeria i l'elaboració d'estudis, els càlculs hidràulics, la realització de plànols, l'estudi d'alternatives i l'execució i la posada en marxa de solucions tècniques.



Equip de treballs subaquàtics.
FOTO: Jordi Bernadó.

Treballs de condicionament
per a equips mecànics submergits.



L'empresa compta amb un equip
de bussos professionals.

FOTO: Jordi Bernadó.



Sorigué compta amb una embarcació equipada amb les últimes tecnologies.
FOTO: Jordi Bernadó.



Tasques de manteniment subaquàtic
al Zoo de Barcelona
FOTO: Sònia Tapiolas.



Equips hidràulics

Referent internacional en el disseny, la fabricació, el muntatge i el manteniment de maquinàries i equips per al tractament de l'aigua: la companyia ha dut a terme projectes en més de trenta països. Cada producte és únic. El departament d'enginyeria desenvolupa solucions a mida per a cada client. Tots els equips són fabricats amb materials europeus i gaudeixen d'un gran prestigi al mercat per la seva elevada fiabilitat.



Responsables dels ponts decantadors de l'EDAR de Burgos per ACUAES (Aigües de les Conques d'Espanya S.A.).

Disseny, fabricació i muntatge de reixes automàtiques
al Port de Barcelona (Planta GNL d'Enagás).

Foto: Agustín Amate.



Subministrament i instal·lació de les comportes de la presa de fons de bombament principal de l'embassament de San Salvador, Huesca.

FOTO: Recio.



L'empresa ha estat adjudicatària del subministrament de totes les comportes del Canal Segarra - Garrigues, Lleida.
FOTO: Sònia Tapiolas.



—
**Disseny i fabricació d'equips per a la
planta depuradora d'El Bayadh, Algèria.**



Enginyeria

Sorigué dissenya projectes d'enginyeria d'infraestructures hidràuliques, a més d'encarregar-se amb solvència de la seva conservació i explotació, amb l'aval de les cinc dècades d'experiència acumulada en el tractament de les aigües.

Així mateix, té una àrea especialitzada en instal·lacions de telecomunicacions i seguretat.

Cicle de l'aigua

La companyia desenvolupa estudis i projectes d'obres hidràuliques i manté contractes de conservació i explotació d'infraestructures. Els serveis inclouen la captació, la potabilització i dessalinització, la distribució en alta, la depuració d'aigües residuals i la seva reutilització, entre altres. La seva diversificació geogràfica li permet dur a terme projectes a tot el territori espanyol i en l'àmbit internacional.



Més de 50 instal·lacions hidràuliques
en explotacions vigents.
FOTO: Sònia Tapiolas.

Ampliació i millora de l'EDAR
nord - occidental d'Andorra.
FOTO: Sònia Tapiolas.



Obres per al proveïment des de l'embassament de la Llosa del Cavall a les comarques del Solsonès, Anoia i Bages (Lleida i Barcelona).

FOTO: Sònia Tapiolas.



**Manteniment de les infraestructures
de la conducció Xúquer - Vinalopó,
València i Alacant.**



Concessió per a la construcció i explotació de les instal·lacions de sanejament d'aigües residuals urbanes en les conques del Ter i el Daró, Girona.



Smart City

Sorigué participa en contractes d'eficiència energètica juntament amb empreses del sector de l'energia en una aposta conscient pel desenvolupament sostenible. A això cal sumar-hi el desenvolupament d'instal·lacions de telecomunicacions, sistemes de seguretat i centres de control amb visualització centrada de dades, amb projectes a mida.



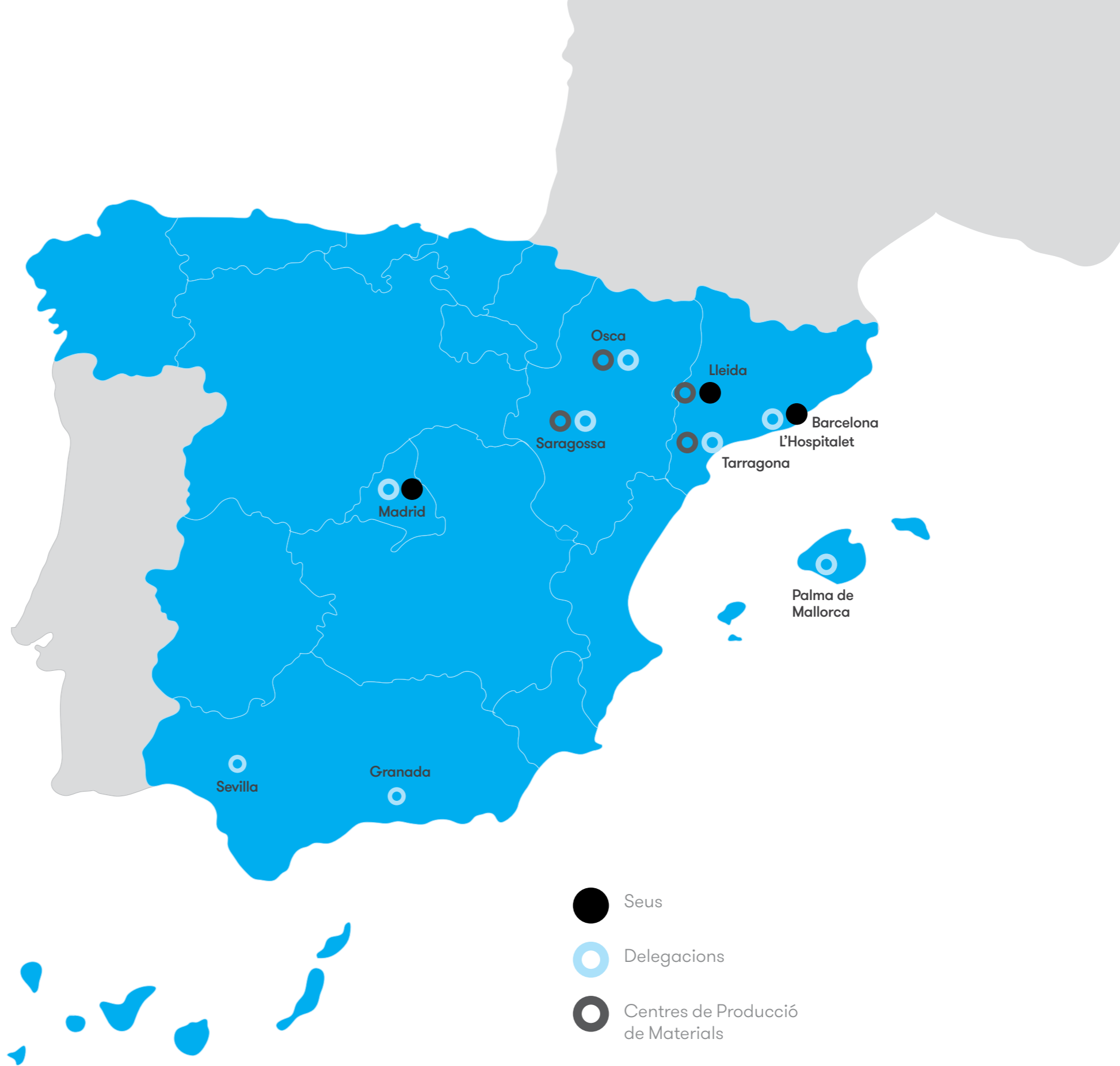
Centre de control per a empresa Vueling.
FOTO: Sònia Tapiolas.

Centre de control per a Barcelona Cicle de l'Aigua, SA (BCASA). Ajuntament de Barcelona.
FOTO: Sònia Tapiolas.



Mobiliari tècnic de control d'operacions
per a l'empresa Vueling.
FOTO: Sònia Tapiolas.





- Seus
- Delegacions
- Centres de Producció de Materials

Sorigué, S.A.U.**Seu**

Alcalde Pujol, 4 - 25006 Lleida.
T +34 973 706 100 - F +34 973 263 811

Complex industrial La Plana del Corb

Ctra. Lleida a Balaguer (C-12), km 162
25600 Balaguer (Lleida).
T +34 973 457 000 - F +34 973 457 001

Acsa, Obras e Infraestructuras, S.A.U.**Acsa Barcelona Seu
Construcció i Enginyeria**

Ronda del Guinardó, 99 - 08041 Barcelona.
T +34 934 463 850 - F +34 934 462 402

Acsa Barcelona Tecnologia i Serveis

Feixa Llarga, 55-61
08907 L'Hospitalet de Llobregat (Barcelona).
T +34 934 131 600 - F +34 934 161 640

Acsa Madrid Construcció i Enginyeria

General Perón, 38, 4a Planta
Edificio Master 1 - 28020 Madrid.
T +34 915 798 450 - F +34 915 560 341

Acsa Madrid Tecnologia i Serveis

Marconi, 10-12 - 28823 Coslada (Madrid).
T +34 913 235 068 - F +34 913 233 173

Acsa Lleida

Alcalde Pujol, 4 - 25006 Lleida.
T +34 973 706 100 - F +34 973 263 811

Acsa Sevilla Construcció i Enginyeria

Astronomía, 1, Torre 5, Planta 11
Módulos de 7 a 12 - 41015 Sevilla.
T +34 954 367 850 - F +34 954 360 294

Acsa Granada Tecnologia i Serveis

Parque Empresarial. Cortijo del Conde.
Acequia del Corón, 3
18015 Granada.
T +34 958 535 380 - F +34 958 260 647

Acsa Mallorca Construcció i Enginyeria

Avda. Argentina, 4 Bajos
07011 Palma de Mallorca.
T +34 971 764 344 - F +34 971 208 327

Acsa Tarragona Tecnologia i Serveis

Polígono Industrial Riu Clar, c/ Granit, 36
43006 Tarragona.
T +34 977 555 133 - F +34 977 199 440

**Sorigué Acsa Conservació
de Infraestructuras, S.A.**

Alcalde Pujol, 4 - 25006 Lleida.
T +34 973 706 100 - F +34 973 263 811

Vialex Constructora Aragonesa, S.L.

Enrique Val, 4, Entrada Camino
del Pilón - 50011 Zaragoza.
T +34 976 530 262 - F +34 976 226 392

Alcoraz, 8 - 22002 Huesca.

T +34 974 210 924 - F +34 974 211 285

**Auxiliar de Firmes y Carreteras, S.A.
(Aficsa)**

Ctra. N-340, km 1.149,5
43480 Vilaseca (Tarragona).
T +34 977 394 295 - F +34 977 394 297

Firtec, S.A.U.

Ctra. B-140, km 1.50
08210 Barberà del Vallès (Barcelona).
T +34 937 452 200 - F +34 937 122 212

Industrias del Cemento Aglomerado, S.L. (ICA)

Torre Bovera, 44
08740 Sant Andreu de la Barca (Barcelona).
T +34 936 828 530 - F +34 936 532 129

Àrids Catalunya, S.A.

Paratge Torre Cendrera s/n
08290 Cerdanyola del Vallès (Barcelona).
T +34 935 894 219 - F +34 935 890 146

Hormigones Giral, S.A.U.

Virgen del Salz, 11 C
50810 Ontinar de Salz (Zaragoza).
T +34 974 240 240

Cuarcitas del Mediterráneo, S.A. (Cumesa)

Ctra. Comarcal 242, km. 57,5
43365 Alforja (Tarragona).
T +34 977 816 076 - F +34 977 816 536

Ditransco, S.L.

Alcalde Pujol, 4 - 25006 Lleida.
T +34 973 279 880 - F +34 973 279 881

Ambitec, Servicios Ambientales, S.A.

Motors 19, Zona Franca - 08040 Barcelona.
T +34 932 238 180 - F +34 932 234 411

Nordvert, S.L.

Ronda Guinardó, 99 - 08041 Barcelona.
T +34 934 450 215 - F +34 934 131 641

Pol. Ind. Camí dels Frares,

Calle H, Parcela 56 - 25190 Lleida.
T +34 973 278 000 - F +34 973 279 853

Olmo, 20. Polígono Malpica - Alfindén 50171

La Puebla de Alfindén (Zaragoza).
T +34 976 186 330 - F +34 976 186 331

Polígono Industrial Riu Clar, c/ Granit, 36

43006 Tarragona.
T +34 977 393 544 - F +34 977 393 178

Partida de Rufeá, s/n - 25194 Lleida.

T +34 973 278 000 - F +34 973 279 853

Partida Coll de Creus,

Camí de l'Arbussara, s/n
43830 Torredembarra (Tarragona).
T +34 977 393 544 - F +34 977 393 178

Coutex, Equipos y Proyectos, S.A.

Feixa Llarga, 55-61
08907 L'Hospitalet de Llobregat (Barcelona).
T +34 934 131 600 - F +34 934 131 653

**Auxiliar de Servicios
y Asistencia, S.L.U. (Axer)**

Polígono Industrial Camí dels Frares,
Calle H, Parcela 56 - 25190 Lleida.
T +34 973 211 200 - F +34 973 213 251

Agro-sorigué, S.A.U.

Ctra. Lleida a Balaguer (C-12), km 162
25600 Balaguer (Lleida).
T +34 973 457 000 - F +34 973 457 001

Constraula Enginyeria i Obres S.A.U

Ramon Turró, 148 - 08005 Barcelona.
T +34 932 250 506 - F +34 932 254 858

Corporación CLD

Pablo Iglesias, 61-63
08908 L'Hospitalet de Llobregat (Barcelona).
T +34 934 450 215

▼ ▼

soriguè



About us



soriguē


Soriguē is a dynamic group of leading companies in the technology and water engineering, services, construction and materials sector with a clear commitment to innovate and improve society.

Sorigué

Founded in 1954, it has its origins in manufacturing aggregates and asphalt treatment. Throughout the years the company has undergone a steady, continuous growth, along with an increase in turnover, staff and means of production, having as a result the opportunity to diversify in other areas.

In these 60 years, the group has evolved to respond to market demands, maintaining excellent relationships with its customers and suppliers, allowing the company to reinvest in technical and human resources. Sorigué has kept a leading role developing new products and working methods, in constant evolution in order to create value in each part of the process and, innovating pursuing excellence.

Sorigué has developed a comprehensive business model with offices located in all major Spanish cities, operating throughout Spain and completing important projects.



Extraction of aggregates in La Plana del Corb (Balaguer, Lleida).
PHOTO: Susanna Martínez.



Fundació Sorigué

**The Sorigué Foundation furthers
the business group's desire
to give back to society through
different activities with
a clear social, educational
and cultural commitment.**

PLANTA

**PLANTA articulates how Sorigué
understands social responsibility
as it comes together with art,
architecture, landscape, science,
knowledge and the company.**

Sorigué Foundation

Social Commitment

Since 1992, the Sorigué Foundation manages an occupational centre for the mentally disabled, providing assistance to more than fifty young people.

The building was opened in 1991 by the president of the Government of Catalonia. The foundation also takes part in different welfare activities collaborating with various social projects promoted by public and private institutions.



Sorigué Occupational Centre-Aspros.
PHOTO: Sònia Tapiolas.

Art Collection

Over the last 15 years the Sorigué Foundation has created one of the most important contemporary art collections in Spain, receiving the Arts and Patronage Award, by “la Caixa” Foundation, in May.

Among the internationally acclaimed artists featured in the collection, names such as Anselm Kiefer, William Kentridge, Bill Viola, Chuck Close, Anish Kapoor, Antonio López, Daniel Richter, Antony Gormley, and Julie Mehretu resonate.

The Sorigué Foundation stays very active in its policy of lending to national and international institutions.

It has lent works to renowned institutions such as the Thyssen-Bornemisza Museum in Madrid, the Museum of Modern Art (MoMA) in New York, the Fine Arts Museum in Bilbao, the Albertina Museum in Vienna, the Santa Monica Museum of Art in California, Tate Liverpool, the Andalusian Centre for Contemporary Art (CAAC) in Seville, Arts Santa Mònica in Barcelona, Palazzo Fortuny in Venice, and the Museum of Fine Arts in Boston, among others.

Currently the collection is developing new proposals by specific prominent artists such as Bill Viola, Wim Wenders and Chiharu Shiota, for the PLANTA Project.



Detail of *Piggyback Sequence* (2001).
Juan Muñoz.
PHOTO: Gasull Fotografía.

PLANTA

Business and Creativity

PLANTA project brings together Sorigué's business vision with its vocation for social responsibility, values and growth axes: talent, innovation and responsibility. After sixty years as a business and thirty as a foundation, Sorigué is evolving towards a project that gives continuity to the organization and allows the continuation of its work of patronage and social responsibility, contributing to the development of the territory, society and to the generation of value.

PLANTA is located in La Plana del Corb, Sorigué's Industrial Complex in Balaguer (Lleida), an environment that symbolizes its beginnings as a company and manifests its values. There, extraction lives side by side with traditional industrial processes, agricultural plantations, research and education centers as well as unique artistic and architectural spaces.



Detail of *Shevirath Ha Kelim* (2009). Anselm Kiefer. Artwork located on the first site-specific of the PLANTA project, the Kiefer Pavilion.
PHOTO: Jordi Bernadó.



Innovation

The company is committed to a sustainable innovation model, which allows development while at the same time protecting the knowledge acquired.

Sorigué fosters an innovative approach that results in the appreciation and promotion of new ideas for goods and services, ongoing trend analysis, development of technology and the management of R&D+i projects.

The Innovation Advisory Board

Sorigué has created an Innovation Advisory Board. The purpose of this new organization is to help create an ecosystem that enables internal and external projects and acts as a “radar” in the search for potentially profitable national and international trends in areas where Sorigué works, as well as new emerging fields of interest.

The members of the Advisory Council are: Ana Vallés, President of Sorigué, and professionals of renown in their fields: Rolf Tarrach, President of European University Association (EUA); Lluís Torner, Director of the Institute of Photonic Sciences (ICFO); Núria Sebastián, Vice President of the European Research Council (ERC) and Marcos Urarte, strategic advisor and expert in innovation.



Control test: determining the softening point of bituminous binder.
PHOTO: Sònia Tapiolas.

Research Laboratory

Sorigué has historically been recognized as a benchmark for the quality of its products in the asphalt and aggregates industry. In its commitment to innovation and sustainability, in 2010 Sorigué created its own research laboratory, with a clear aim to deepen its knowledge of different materials and consolidate its experience, creating an internal control centre for materials manufactured onsite.

This control centre located in the industrial complex of La Plana del Corb, has a highly qualified technical team, provided with the latest equipment and modern technologies used for testing materials which can only be found in specialized laboratories. The laboratory work focuses on three areas: control, design and research.



Control test to determine the penetration level of a bituminous binder.
PHOTO: Sònia Tapiolas.

Awards and Recognition

Among the awards given to Sorigué, those that stand out are the **Emulsar International Prize 2010** for scientific research in bituminous emulsions, and the EU recognition for the **Phoenix Project**, the largest investigation in the field of asphalt pavements in Spain.

Between 2012 and 2017, the research laboratory have carried out these R&D+i projects, among others:

- > High-performance bituminous mixtures using new low-temperature technologies (MB2t): developed by a consortium of five top companies lead by Sorigué, in collaboration with the Spanish National Research Council (CSIC), with finances from the Spanish Center for the Development of Industrial Technology (CDTI)
- > Project Neoballast: the creation of a durable, Eco-friendly, and high-performance ballast. The new design hopes to solve two major problems of railway tracks: track degradation, and noise and vibrations. This project is a part of the Horizon 2020 program, which is being undertaken in collaboration with COMSA, Dynamics, Structures and Systems International, and Talleres Felipe Verdés y Mapei.
- > High performance cold-recycling emulsion: developed by Sorigué, the ECL2REC emulsion allows the early creation of a more cohesive mix, which makes it a sustainable option for the structural rehabilitation of aging pavements



Sample preparation for the separation of bituminous binder components by chromatography.
PHOTO: Sònia Tapiolas.



People

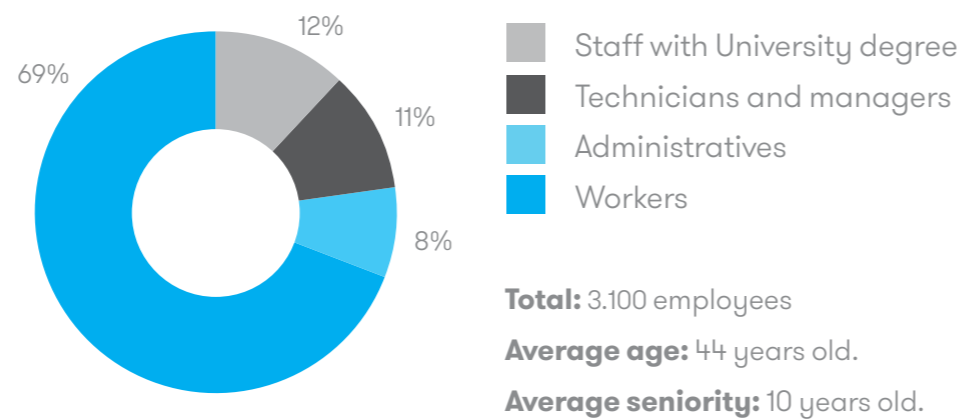
People are one of the main pillars of Sorigué's business policy, aiming to grow as a company by empowering its workers.

People

The company is committed to encourage the development of its staff through a cooperative interaction that enables synergies between all members of the organization.

In order to join forces, move in the same direction and achieve high performance standards, Sorigué has identified some corporate skills, which are essential for all positions.

Sorigué staff



Customer orientation and service is a key skill for all the employees in the organization.
PHOTO: Sònia Tapiolas.

Corporate Skills

Teamwork and networking. Collaborative culture

It involves cooperation and collaboration on projects for achieving shared objectives, where all employees feel part of the company.

Integrity and honesty

Act according to ethical and social standards, mentioned in the code of ethics of the organization, emphasizing loyalty, honesty and sincerity.

Flexibility and adaptation to change

The ability to change personal behaviour to achieve certain goals when changes take place.

Customer orientation and service

Exceed customer expectations, both internal and external, providing the most appropriate solutions to meet their needs.

Commitment and loyalty

Guide interests and personal motivations to corporate values. It expresses the degree of commitment and involvement with the group project.



Sorigué worker asphaltting the street Josep Pla in Barcelona.
PHOTO: Jordi Bernadó.

Sustainability

Sorigué thinks of sustainability in three areas: social, environmental and business. It supports it through the innovation and the knowledge that the organization has acquired in all of its activities.

Social Responsibility

Sorigué's greatest commitment is to sustainable growth. The company's strategy is based on a business model that allows for economic growth while generating value for stakeholders and protecting the environment.



Development of Can Framis gardens.
Barcelona.

Quality

Sorigué maintains a commitment to improve and innovate in the quality of its products and services in order to ensure full customer satisfaction.

The company integrates in its management and development processes the principles of quality, environmental protection, safety and health through fulfilling reference standards, which are applicable throughout the value chain.



Sorigué's laboratory carries out quality control on new products coming out of the Materials division.

FOTO: Sònia Tapiolas.

Management Systems



ISO 9001 | Quality Management System

At Sorigué (1), we have a quality management system that encompasses all phases of our projects, from procurement of materials and services, to execution of works, management of finished products, incident resolution and after-sales service.



OHSAS 18001 | Occupational Health and Safety Management Solutions

At Sorigué (2), we maintain an active commitment to prevention beyond the legal obligations related to health and safety, which helps reduce occupational risks and fosters a culture of prevention.



ISO 14001 | Environmental Management System

At Sorigué (3), we comply with international environmental management standards that certify our commitment to the prevention and reduction of environmental impacts of our activities and, communication, awareness, and education regarding all related issues.



UNE 166002 | R&D+i Management System

At our companies Acsa, Obras e Infraestructuras, S.A.U. and Sorigué, S.A.U., we have implemented an activity and R&D+i management system aimed at improving our procedures, developing new products, especially those related to asphalt, and innovating in the field of water treatment.

- (1) Acsa, Obras e Infraestructuras, S.A.U., Auxiliar de Firms y Carreteras, S.A. (Aficsa), Ambitec, Servicios Ambientales, S.A., Àrids Catalunya, S.A., Auxiliar de Servicios y Asistencia, S.L.U. (Axe), Coutex, Equipos y Proyectos, S.A., Cuarcitas del Mediterráneo, S.A. (Cumesa), Ditransco, S.L., Firtec, S.A.U., Hormigones Giral, S.A.U., Industrias del Cemento Aglomerado, S.L. (ICA), Nordvert, S.L., Sorigué, S.A.U., Sorigué Acsa Conservación de Infraestructuras, S.A., Vialex Constructora Aragonesa, S.L.
- (2) Acsa, Obras e Infraestructuras, S.A.U., Auxiliar de Firms y Carreteras, S.A. (Aficsa), Coutex, Equipos y Proyectos, S.A., Firtec, S.A.U., Nordvert, S.L., Sorigué, S.A.U., Sorigué Acsa Conservación de Infraestructuras, S.A., Vialex Constructora Aragonesa, S.L.
- (3) Acsa, Obras e Infraestructuras, S.A.U., Auxiliar de Firms y Carreteras, S.A. (Aficsa), Ambitec, Servicios Ambientales, S.A., Àrids Catalunya, S.A., Auxiliar de Servicios y Asistencia, S.L.U. (Axe), Coutex, Equipos y Proyectos, S.A., Cuarcitas del Mediterráneo, S.A. (Cumesa), Firtec, S.A.U., Hormigones Giral, S.A.U., Industrias del Cemento Aglomerado, S.L. (ICA), Nordvert, S.L., Sorigué, S.A.U., Sorigué Acsa Conservación de Infraestructuras, S.A., Vialex Constructora Aragonesa, S.L.

Management Systems



ISO 50001 | Energy and Energy Efficiency Management System

At Acsa, Obras e Infraestructuras, S.A.U. we continuously improve the energy efficiency of our processes, optimizing energy use. We have also implemented an energy management system applied to the water cycle.



IQNet SR 10 | Social Responsibility Management System

At Acsa, Obras e infraestructuras, S.A.U., we work to grow our business sustainably and ensure the integration of social responsibility management throughout the organization's processes.



UNE-EN 1176-7 | Playground Maintenance

At Ambitec, Servicios Ambientales, S.A., we comply with safety requirements and testing methods in the areas of gaming and playground surfaces to guarantee optimal functioning and protect the safety of users.



Ecolabeling

At Industrias del Cemento Aglomerado, S.L.(ICA), we reaffirm our commitment to the environment with ecolabeling, a European identifier that distinguishes products or services that meet “environmentally-friendly” criteria in their manufacturing, use, marketing, or end-of-life processes.

In-House Resources

One of the group's main strengths is the great capacity of its in-house means of production, which guarantees its presence and activities throughout the value chain.

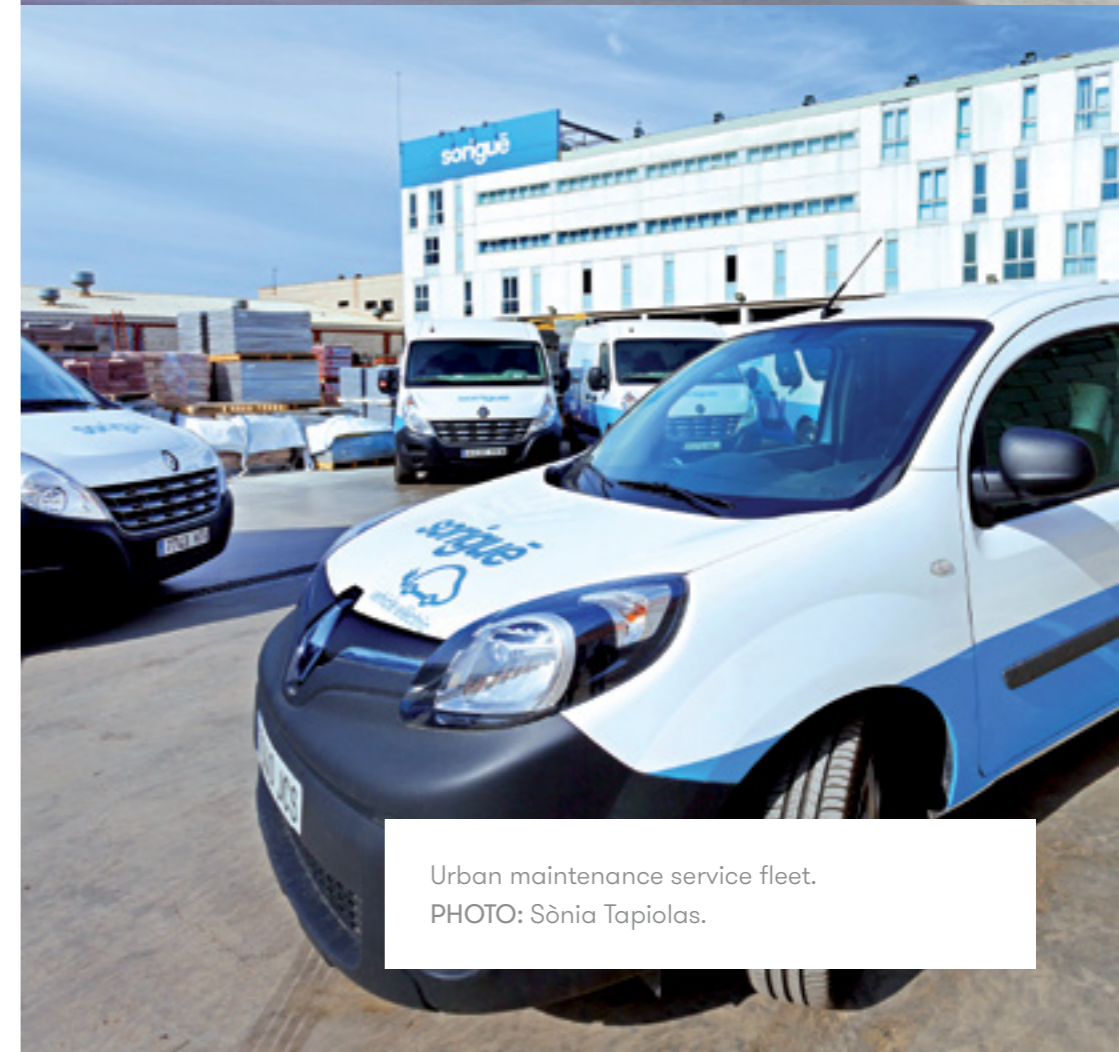


In-House Resources

Its constant growth during six decades has resulted in Sorigué having production facilities and specialized machinery with a high competitive advantage. In addition, following its commitment towards sustainability, in recent years it has added to its diverse fleet a large number of electric vehicles.



Asphalt facilities in La Plana del Corb industrial complex.
PHOTO: Sònia Tapiolas.



Urban maintenance service fleet.
PHOTO: Sònia Tapiolas.



Sorigue's segment plant works with a moving assembly system.
PHOTO: Jordi Bernadó.

Five sites for extraction and treatment of aggregates

- > Capacity 6,000,000 tons / year.

Eight concrete plants and a mobile concrete plant

- > Production capacity of 500,000 m³ / year.

Ten asphalt mixing plants

- > A mobile plant.
- > A cold recycling station.

Three precast concrete plants

- > One factory for segmental tunnel linings.
- > One of frames and sanitation pipes.
- > A prefabricated pavement plant for urbanization.

Distribution centre for building materials

Two waste treatment and recovery plants

Four landfills

- > Three for earth.
- > A special one for construction waste.

Large fleet of multipurpose transport trucks

- > Diverse range of semitrailers.

Updated vehicles and machinery for different service companies

- > Large tonnage of cranes and excavators.
- > Machinery for places hard to reach.
- > Latest technology for waste management and landscape works.
- > Boat for maritime and underwater works.

Latest generation trucks and vehicles for conservation contracts

- > Specialized in winter maintenance.

The aggregates site at La Plana del Corb has a capacity of 2,000,000 tons / year.
PHOTO: Sónia Tapiolas.





Business Areas

A worker in a high-visibility vest and cap is kneeling in a park-like setting, working on a flower bed. The worker is wearing a red cap, a high-visibility vest with reflective stripes, and dark pants. They are surrounded by yellow flowers and a large green shrub. In the background, there is a stone wall and a street lamp. The overall scene is dimly lit, suggesting an overcast day or early morning/late afternoon.

Services

Sorigué provides a wide range of specialized services for all types of infrastructure and facilities as well as various urban needs.

It has highly experienced technical teams and system management tools for incident detection and logistics.

Urban Maintenance

Sorigué specializes in the maintenance of urban infrastructure. These services include maintenance and repair of public roads and signage, street furniture and playgrounds, as well as fountains, beaches and rivers.

The capacity of its equipment ensures the minimization of risks and damage to property, people and other city services.



Repair and maintenance of public roads in Tarragona.

Sorigué is responsible for the maintenance and repair of the Magic Fountain at Montjuic.
PHOTO: Sònia Tapiolas.



Building of a disabled play area in Barcelona Zoo.
PHOTO: Sònia Tapiolas.



Public service maintenance of the ornamental
fountains in the city of Barcelona.

PHOTO: Sònia Tapiolas.



Landscape and Environment

Sorigué designs, plans and executes gardening and landscape projects, specialized in maintenance and rehabilitation of green areas and gardens.

With a strong position in the industry, among its activities it also includes specialized arboriculture services and remedial measures on environmental impact.



Repairs made to the wooded area of the Alhambra in Granada.
PHOTO: Raúl Merchante.

Maintenance and improvement of the
District 38 urban business park in Barcelona.
PHOTO: Sònia Tapiolas.



Improving the structural safety
of Montjuïc Forestier stairs, Barcelona.
PHOTO: Sònia Tapiolas.



Preservation and maintenance
of green areas and roadway
landscaping in Parla, Madrid.



Conservation and maintenance of public parks and gardens in Sant Cugat del Vallès, Barcelona.
PHOTO: Sònia Tapiolas.



Waste Management

Specialized in comprehensive waste management and providing urban environmental services, the company's diversified strategy allows offering comprehensive services for the collection, transportation and treatment of waste from construction, industry and local government works. It also offers all kinds of environmental services such as green point and treatment plant management, among others.



Waste management and street cleaning in Torredembarra, Tarragona.

Waste management from WWTP
in Montornès del Vallès.
PHOTO: Sònia Tapiolas.



Municipal Waste Management for green points in Barcelona's metropolitan area.
PHOTO: Sònia Tapiolas.



Industrial Projects

The group develops projects in the industrial sector, especially those related to energy generation projects, and construction and maintenance of mechanical and electrical installations. Projects include design, detailed engineering, purchase of equipment and systems, construction and installation, construction management and startup processes.



Extension of the incinerator with energy recovery from Son Reus, Mallorca.

PHOTO: Jordi Vila.

Dismantling docks and channels from power plants
in Badalona and Sant Adrià for Endesa.

PHOTO: Agustín Amate.



Maintenance of the Clariant Iberica Plant, Tarragona
PHOTO: Agustín Amate.



Preventive and corrective maintenance of the HyCo Metal Carbides Plant, located in Tarragona.

PHOTO: Agustín Amate.



Facilities

Sorigué designs and constructs new facilities as well as comprehensive renovation of facilities, buildings and urban works. It also carries out integral management with CMMS tools, for buildings and facilities under the concept of Facility Management.



Maintenance of the Olympic Ring for Barcelona's Municipal Services (B: SM)

Comprehensive technical maintenance services at Barcelona's Zoo.

PHOTO: Sònia Tapiolas.



Supply and construction of integral installations
of the building for local police in Lleida.

FOTO: Jordi Bernadó



Transport

Leaders in the transport sector for construction, agriculture and the food industry in general. Main transportation activities are related to aggregates, precast concrete, bituminous mixtures, bitumen, asphalt emulsions, natural gas, steel, large-scale machinery and hazardous substances.



Large fleet with the capacity to act in Spain and France.

PHOTO: Sònia Tapiolas.

Transportation of aggregates from
La Plana del Corb (Balaguer, Lleida)



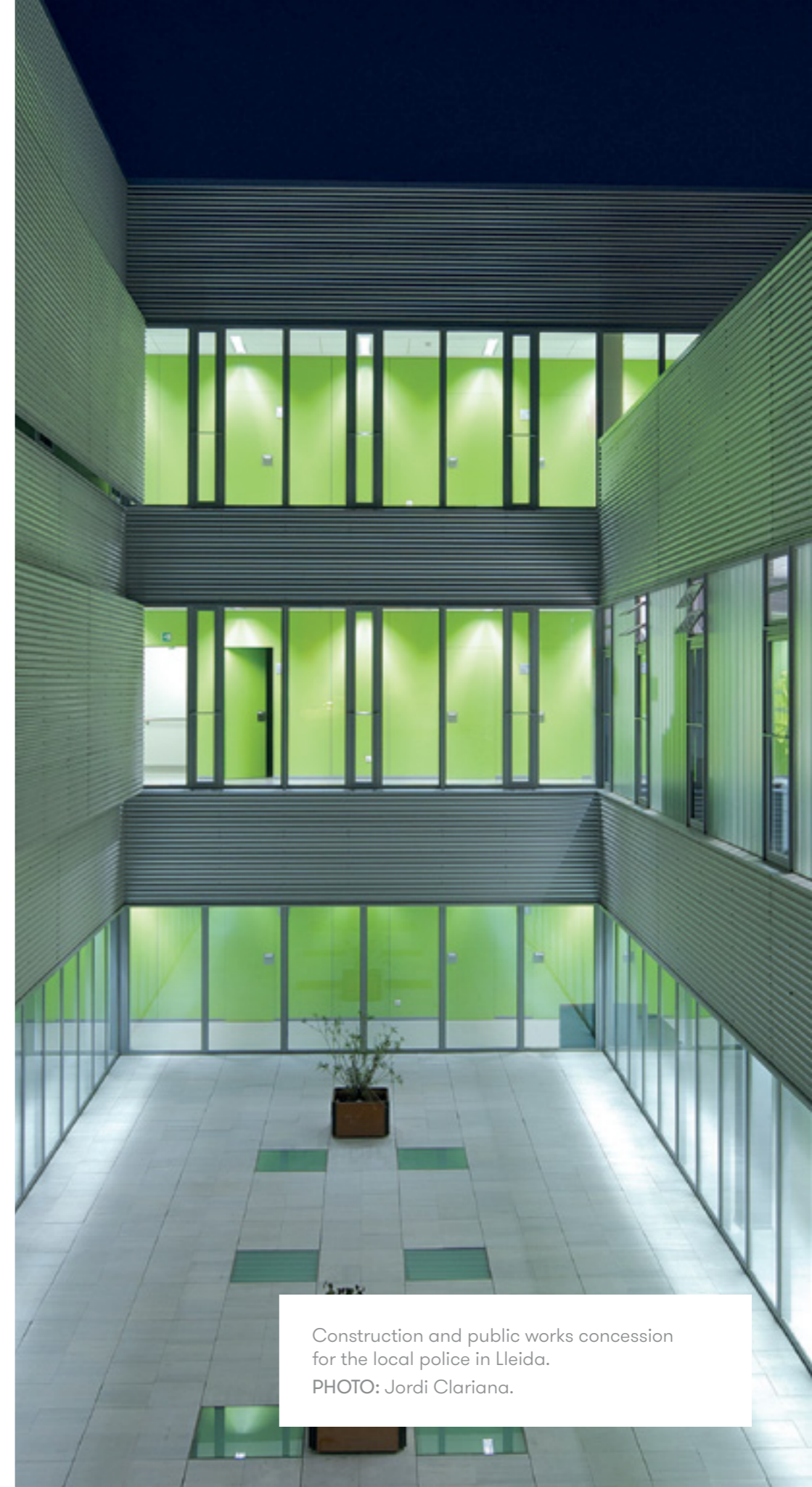


Construction

Sorigué is specialized in industrial, residential and specific works sectors. A leading company regarding the construction of water infrastructure as well as public works, the company maintains various concession contracts, and preserves and maintains infrastructure, mainly roads.

Building

The company covers comprehensively the entire construction process with the highest quality standards throughout Spain. Sorigué is not only specialized in the industrial and residential sector, it has great experience in unique buildings as well as health, education and sports centres, hotels and car parks, among other things.



Construction and public works concession for the local police in Lleida.
PHOTO: Jordi Clariana.

Rehabilitation of a building for hotel use:
Generator Hostel, Barcelona.
PHOTO: Jordi Bernadó.



Construction of Phase II of Ascensión del Señor parish complex, Sevilla.



Construction of 32 housing units, storefronts, and an underground parking lot in Torre Baró, Barcelona.
PHOTO: Sònia Tapiolas.



Building of a Health Centre in Mairena de Aljarafe, Sevilla.



Construction of Pere IV school
in Barcelona.



Construction of the Fruitcentre building at the Agri-food Research and Technology Park of Gardeny (PCiTAL), Lleida.
PHOTO: Sònia Tapiolas.



Construction of 2 indoor pools
at the Atarfe recreation center, Granada.



Construction of grain storage facility
in La Plana del Corb (Balaguer, Lleida)
PHOTO: Sònia Tapiolas.



Construction and development of an underground parking garage in Tortosa, Tarragona.

PHOTO: Sònia Tapiolas.



Construction of 223 Social Housing units (VPO), rental parking lots, storerooms, and storefronts en Sabadell, Barcelona.

FOTO: Jordi Bernadó.



Civil Work

A leading company in the construction of water infrastructure as well as public works in roads and harbours, highlighting the group's expertise in complex technical projects. It manages the concession for a significant percentage of its built works. Its activity is supported by more than 60 years of industry experience and it is able to operate all over Spain.



General improvement and widening of the Transversal Axis. Road C-25. Section Cervera - Aguilar de Segarra, Lleida.

Construction of a tunnel under the Montjuïc mountain, Barcelona.



Construction of Mutxamel
desalination plant, Alicante.



Construction of Section V of the
Segarra - Garrigues Canal in Lleida.
PHOTO: Sònia Tapiolas.



Conservation

Sorigué has carried out comprehensive maintenance of roads, highways, railways and airport infrastructures for over 20 years, specialized in the maintenance of all types of roads including winter maintenance. We have our own highly qualified professionals and specific machinery.



Ability to act all over Spain.
PHOTO: Jordi Bernadó.

Highway inspection, maintenance contract for the A2 motorway Lleida-Barcelona.

PHOTO: Sònia Tapiolas.



Maintenance contract for the A7
motorway in Tarragona.

FOTO: Sònia Tapiolas.



Materials

The group has experience in the production, sorting, processing and distribution of all types of materials for the construction industry.

Six decades of experience in asphalt mixes, aggregates, concrete and precast concrete.

Asphalts

Specialists in the manufacture and spreading of all types of bituminous mixtures. Pioneers in the development and application of environmentally sustainable techniques. The group is committed to innovate through creative solutions such as polished printed or coloured asphalts.



Application of polished pavement technique in Paseo de Gracia between Catalonia Square and Gran de Gracia, Barcelona.
PHOTO: Sònia Tapiolas.

Road improvement work for the Port
of Tarragona.

PHOTO: Sònia Tapiolas.



Printed asphalt application, junction
in the Sant Andreu neighbourhood, Barcelona.
PHOTO: Sònia Tapiolas.



Application of Fircolor Sauló
in Salou, Tarragona.

PHOTO: Sònia Tapiolas.



Application of Firflex system,
Tiana, Barcelona.

PHOTO: Sònia Tapiolas.



Aggregates

The company manufactures, sorts and distributes all types of aggregates for the construction industry. Specialized in the production of polygenic aggregates, suitable for making concrete, mortar, bituminous mixtures and granular layers, and porphyry type, especially for railway infrastructure and high performance surfaces.



Sorigué has five active quarries for extraction and treatment of aggregates, with a capacity of 6,000,000 tons / year.

PHOTO: Sònia Tapiolas.

Sorigué is specialized in the production of polygenic and porphyry aggregates.
FOTO: Susanna Martínez.



Exploitation of Porphyry aggregates, especially for railway infrastructure, in Alforja. Tarragona.
PHOTO: Sònia Tapiolas.



The aggregates site at La Plana del Corb has a capacity of 2,000,000 tons / year.
PHOTO: Sònia Tapiolas.



The aggregates site at La Plana del Corb has a capacity of 2,000,000 tons / year.
PHOTO: Sònia Tapiolas.



Precast Concrete

The company manufactures and markets large format precast concrete particularly segmented tunnel linings, construction frames and pipelines. Another product line is pavements and precast for urbanization combining design and sustainability.



Sorigué has been building segments for 20 years, producing over 600,000 pieces.

Precast concrete segments for lining the FGC tunnel in Sabadell.

PHOTO: Jordi Bernadó.



Application of Connecta tiles,
Sabadell Business Park.

PHOTO: Sònia Tapiolas.

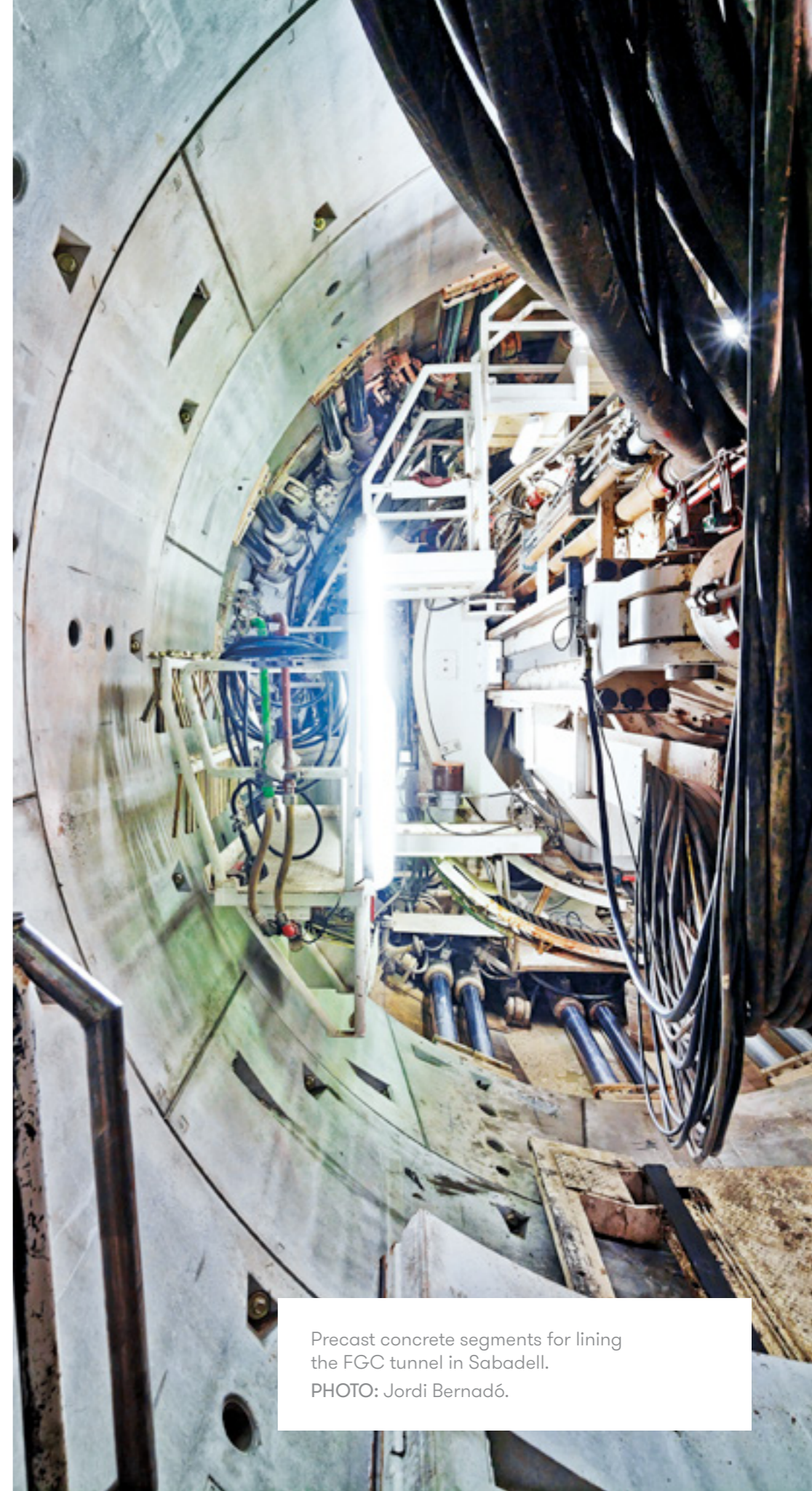


Top Urban exterior paving, Mercabarna Offices,
Zona Franca, Barcelona.



Concrete

Sorigué manufactures and markets all types of concrete, tailored to the specific needs of each project and client, produced with its own aggregates.



Precast concrete segments for lining the FGC tunnel in Sabadell.
PHOTO: Jordi Bernadó.

Plataform Distribution

The group has a plant which stores and distributes all kinds of aggregates and building materials, with the possibility of personalizing different formats of packaging which adapts to the needs of each client, from small constructors to large construction distribution stores. Total quality control of the aggregates: from the quarry to the customer.



Total quality control of the aggregates:
from the quarry to the customer.
PHOTO: Susanna Martínez.

Artificial ballast aggregate type 31, 5-50 3.

FOTO: Susanna Martínez.



Sorigué's distribution platform offers a product grouping service.





Technology

**Over five decades of experience handling water cycles,
Sorigué has great expertise and know-how
about hydraulic maintenance.**

Services and Waterworks

The company has a great track record and extensive knowledge of hydraulic infrastructure. It has an advanced communication, inspection and rehabilitation technology for the conservation of networks and canals, and constantly performs comprehensive inspections and technical audits of its works.

The company offers its services 24 hours a day, 365 days a year.



Mechanical rehabilitation and conditioning of the Trinitat distribution station 2009-2012, Barcelona.

PHOTO: Agustín Amate.

Repair service for breakdowns for the Canal de Isabel II (Madrid) network.
PHOTO: Javier Sánchez.



Maintenance service for the sanitation network of Aigües de Mataró S.A.,
Aigües de Vilanova S.A. and Ajuntament de Molins de Rei, Barcelona.

FOTO: Agustín Amate.



Renovation work at the Manzanares el Real Dam in Madrid.



Construction project for the new ecological flow system
at the Almendra dam in Salamanca.

FOTO: Javier Sánchez.



Service for refurbishment and repairs
on the Canal de Isabel II supply
and reuse network, Madrid



Underwater Work

Sorigué is specialized in executing and performing underwater and marine works.

These operations include needs analysis, developing engineering projects and studies, hydraulic calculations and drawing up plans, studying alternatives and executing and implementing technical solutions.



Underwater team.
PHOTO: Jordi Bernadó.

Refurbishment work for submerged mechanical equipment.



The company's team of divers.

PHOTO: Jordi Bernadó.

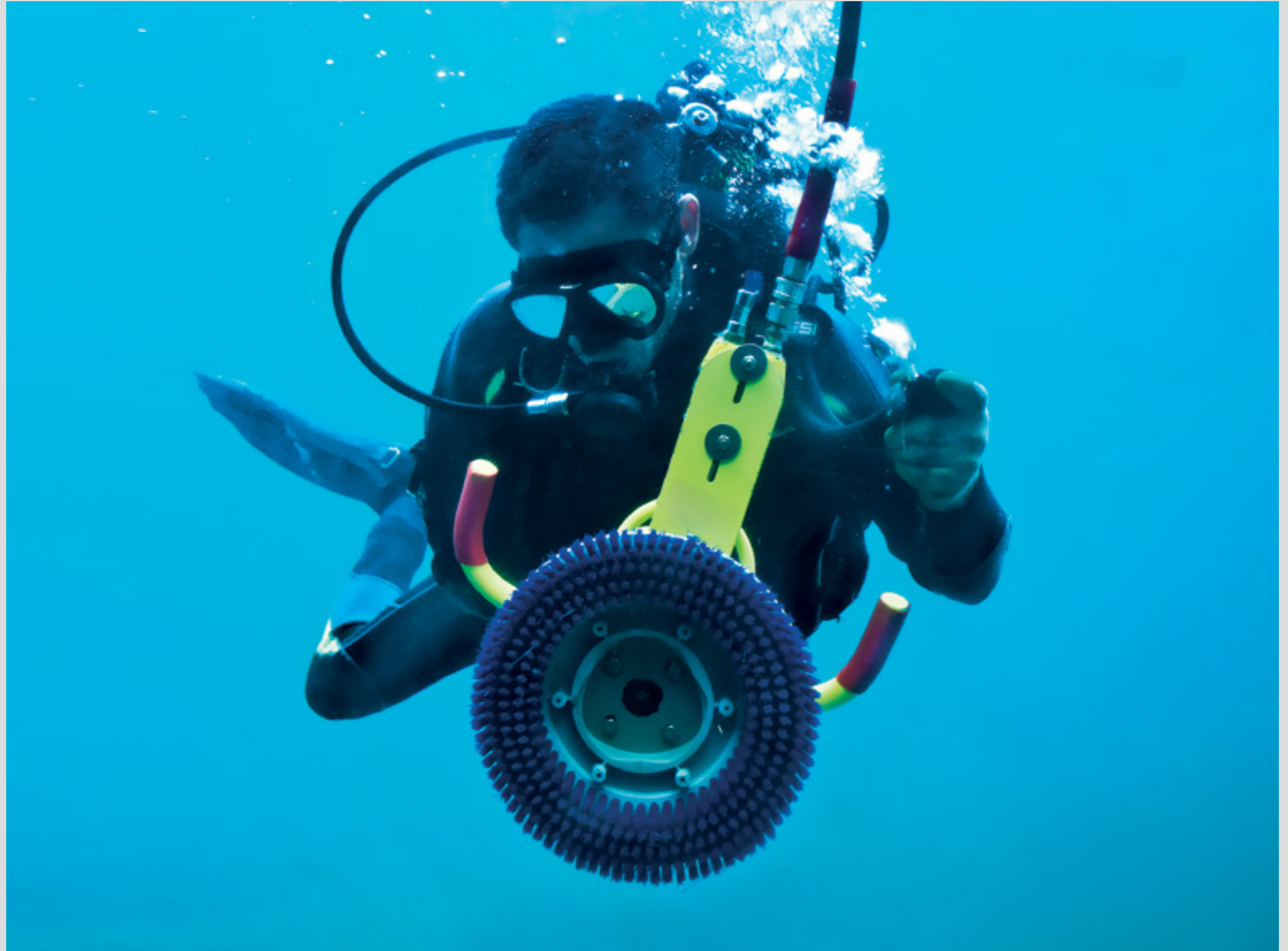


Sorigué has a boat equipped with the latest technologies.
PHOTO: Jordi Bernadó.



Underwater maintenance tasks
in the Zoo of Barcelona.

PHOTO: Sònia Tapiolas.



Hydraulic Equipment

An international leader in design, manufacture, assembly and maintenance of machinery and equipment for water treatment: the company has carried out projects in over 30 countries. Each product is unique; the engineering department develops solutions tailored to each client. All equipment is made from European materials and is highly respected in the market for its high reliability.



Responsible for the settling tanks in WWTP in Burgos for ACUANES (Aguas de las Cuencas de España S.A.)

Design, manufacture and installation of automatic gates at the Port of Barcelona (GNL plant of Enagas).
PHOTO: Agustín Amate.



Supply and installation of the main pumping inlet gates
in the reservoir of San Salvador, Huesca.

PHOTO: Recio.



The company has been awarded the contract to supply all floodgates on the Segarra - Garrigues Canal, Lleida.
PHOTO: Sònia Tapiolas.



Design and manufacture of equipment
for the El Bayadh, Algeria purification plant.





Engineering

Sorigué designs hydraulic infrastructure engineering projects, besides being in charge of its maintenance and operation, with over five decades of experience in water treatment.

What is more: it also has a specialized telecommunications facility and a security area.

Water Cycle

The company develops hydraulic works studies and projects, and has contracts for the maintenance and operation of infrastructure linked to the water cycle. Services include catchment, purification and desalination, distribution discharge, wastewater treatment and reuse, among others. Its geographic coverage has allowed to undertake projects throughout the Spanish territory and internationally.



Operating over 50 water facilities.
PHOTO: Sònia Tapiolas.

Expansion and improvement
of the Northwest WWTP in Andorra.
PHOTO: Sònia Tapiolas.



Construction of the water supply pipeline from the Llosa del Cavall Reservoir to the districts of Solsonès, Anoia, and Bages (Lleida and Barcelona).

PHOTO: Sònia Tapiolas.



Júcar - Vinalopó pipeline infrastructure security,
operation, and maintenance service, Valencia and Alicante.
FOTO: Sònia Tapiolas.



Granting for construction and operation of urban wastewater treatment facilities
in the Ter and Daró basins, Girona.

FOTO: Sònia Tapiolas.



Smart City

Sorigué participates in energy efficiency contracts with companies in the energy sector in a conscious commitment to sustainable development. In addition to the development of telecommunication facilities, security systems, control centres with data-centric visualizations, and tailored projects.



Center of control for Vueling enterprise.
PHOTO: Sònia Tapiolas.

Center of control 24 x 7 for Barcelona Cicle de l'Aigua, SA (BCASA). Ayuntamiento de Barcelona.
FOTO: Sònia Tapiolas.



Technical furniture for the operations control centre at the company Vueling.
PHOTOS: Sònia Tapiolas.





- Headquarters
- Local Offices
- Materials Production Centers

Sorigué, S.A.U.**Headquarters**

Alcalde Pujol, 4 - 25006 Lleida.
T +34 973 706 100 - F +34 973 263 811

La Plana del Corb industrial complex

Ctra. Lleida a Balaguer (C-12), km 162
25600 Balaguer (Lleida).
T +34 973 457 000 - F +34 973 457 001

Acsa, Obras e Infraestructuras, S.A.U.**Acsa Barcelona Headquarters
Construction and Engineering**

Ronda del Guinardó, 99 - 08041 Barcelona.
T +34 934 463 850 - F +34 934 462 402

Acsa Barcelona Technology and Services

Feixa Llarga, 55-61
08907 L'Hospitalet de Llobregat (Barcelona).
T +34 934 131 600 - F +34 934 161 640

Acsa Madrid Construction and Engineering

General Perón, 38, 4a Planta
Edificio Master 1 - 28020 Madrid.
T +34 915 798 450 - F +34 915 560 341

Acsa Madrid Technology and Services

Marconi, 10-12 - 28823 Coslada (Madrid).
T +34 913 235 068 - F +34 913 233 173

Acsa Lleida

Alcalde Pujol, 4 - 25006 Lleida.
T +34 973 706 100 - F +34 973 263 811

Acsa Sevilla Construction and Engineering

Astronomía, 1, Torre 5, Planta 11
Módulos de 7 a 12 - 41015 Sevilla.
T +34 954 367 850 - F +34 954 360 294

Acsa Granada Technology and Services

Parque Empresarial. Cortijo del Conde.
Acequia del Corón, 3
18015 Granada.
T +34 958 535 380 - F +34 958 260 647

Acsa Mallorca Construction and Engineering

Avda. Argentina, 4 Bajos
07011 Palma de Mallorca.
T +34 971 764 344 - F +34 971 208 327

Acsa Tarragona Technology and Services

Polígono Industrial Riu Clar, c/ Granit, 36
43006 Tarragona.
T +34 977 555 133 - F +34 977 199 440

**Sorigué Acsa Conservación
de Infraestructuras, S.A.**

Alcalde Pujol, 4 - 25006 Lleida.
T +34 973 706 100 - F +34 973 263 811

Vialex Constructora Aragonesa, S.L.

Enrique Val, 4. Entrada Camino
del Pílon - 50011 Zaragoza.
T +34 976 530 262 - F +34 976 226 392

Alcoraz, 8 - 22002 Huesca.

T +34 974 210 924 - F +34 974 211 285

**Auxiliar de Firmes y Carreteras, S.A.
(Aficsa)**

Ctra. N-340, km 1.149,5
43480 Vilaseca (Tarragona).
T +34 977 394 295 - F +34 977 394 297

Firtec, S.A.U.

Ctra. B-140, km 1.50
08210 Barberà del Vallès (Barcelona).
T +34 937 452 200 - F +34 937 122 212

**Industrias del Cemento
Aglomerado, S.L. (ICA)**

Torre Bovera, 44
08740 Sant Andreu de la Barca (Barcelona).
T +34 936 828 530 - F +34 936 532 129

Àrids Catalunya, S.A.

Paratge Torre Cendrera s/n
08290 Cerdanyola del Vallès (Barcelona).
T +34 935 894 219 - F +34 935 890 146

Hormigones Giral, S.A.U.

Virgen del Salz, 11 C
50810 Ontinar de Salz (Zaragoza).
T +34 974 240 240

Cuarcitas del Mediterráneo, S.A. (Cumesa)

Ctra. Comarcal 242, km. 57,5
43365 Alforja (Tarragona).
T +34 977 816 076 - F +34 977 816 536

Ditransco, S.L.

Alcalde Pujol, 4 - 25006 Lleida.
T +34 973 279 880 - F +34 973 279 881

Ambitec, Servicios Ambientales, S.A.

Motors 19, Zona Franca - 08040 Barcelona.
T +34 932 238 180 - F +34 932 234 411

Nordvert, S.L.

Ronda Guinardó, 99 - 08041 Barcelona.
T +34 934 450 215 - F +34 934 131 641

Pol. Ind. Camí dels Frares,
Calle H, Parcela 56 - 25190 Lleida.

T + 34 973 278 000 - F +34 973 279 853

Olmo, 20. Polígono Malpica - Alfindén 50171
La Puebla de Alfindén (Zaragoza).

T +34 976 186 330 - F +34 976 186 331

Polígono Industrial Riu Clar, c/ Granit, 36
43006 Tarragona.

T +34 977 393 544 - F +34 977 393 178

Partida de Rufea, s/n - 25194 Lleida.

T +34 973 278 000 - F +34 973 279 853

Partida Coll de Creus,
Camí de l'Arbussara, s/n

43830 Torredembarra (Tarragona).

T +34 977 393 544 - F +34 977 393 178

Coutex, Equipos y Proyectos, S.A.

Feixa Llarga, 55-61
08907 L'Hospitalet de Llobregat (Barcelona).
T +34 934 131 600 - F +34 934 131 653

**Auxiliar de Servicios
y Asistencia, S.L.U. (Axer)**

Polígono Industrial Camí dels Frares,
Calle H, Parcela 56 - 25190 Lleida.
T +34 973 211 200 - F +34 973 213 251

Agro-sorigué, S.A.U.

Ctra. Lleida a Balaguer (C-12), km 162
25600 Balaguer (Lleida)
T +34 973 457 000 - F +34 973 457 001

Constraula Enginyeria i Obres S.A.U

Ramon Turró, 148 - 08005 Barcelona.
T +34 932 250 506 - F +34 932 254 858

Corporación CLD

Pablo Iglesias, 61-63
08908 L'Hospitalet de Llobregat (Barcelona).
T +34 934 450 215